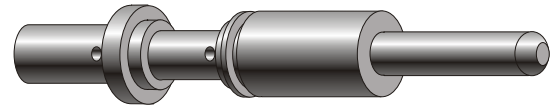


**Einsatzbereich: - Leistungskupplung Gr. I,5
- alle Einbaudosen Leistung Gr. I,5**

Best.-Nr.: 61.039.11



Elektrische Werte

*Dauer Nennstrom bis 75 A
Durchgangswiderstand < 1 mOhm

Werkstoff

Kontakt Messing, vergoldet

Anschluß

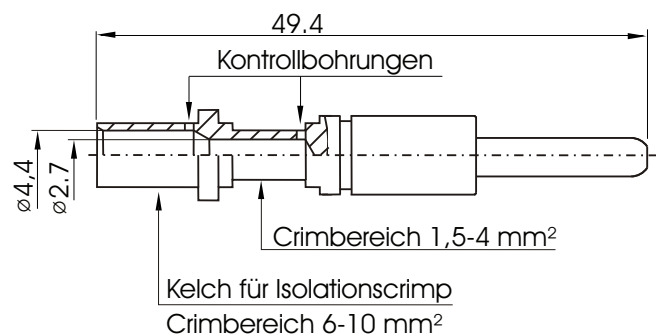
Anschlußart crimp
Anschlußbereich 1,5 - 4mm²
6 - 10mm²
-für Isolationscrimp bis 4 mm²
Abisolierlänge 8 mm
Crimpeinstellungen sind individuell zu wählen

Mechanische Werte

Steckzyklen > 50
Kontaktrückhaltekräfte > 100 N
Kontaktsteck- und ziehkräfte 12,0 N - 20,0 N

Werkzeuge (nicht im Lieferumfang enthalten)

Crimpzange
für 3,6mm und 2mm Kontakte Best.-Nr. C0.008.00
Positioniereinsatz für 3,6mm Kontakte Best.-Nr. C0.010.00



Hauptabmessungen

Kontaktstift

Copyright 07/2002 by INTERCONTEC Produkt GmbH, Germany.
Alle Rechte im Fall der Patenterteilung oder GM-Eintragung vorbehalten.
Zuwendungen verpflichten zu Schadenersatz.

Alle Angaben dienen nur zur Information. Vor Verwertung der angegebenen Informationen und Daten muß sich der Anwender über Aktualität und Gültigkeit dieser Ausfertigung rückversichern.
Technische Änderung vorbehalten.

INTERCONTEC Produkt GmbH
Bernriederstraße 15, 94559 Niederwinkling
Tel.: 0049 9962/ 2002-0, Fax: 0049 9962/ 2002-70
E-Mail: info@intercontec.biz
Web: www.intercontec.biz

* Bei max. Anschlußquerschnitt von 16 mm²