

Griffserie FG4-P

Griffe mit Schaltfunktion für pneumatische Anwendungsbereiche.

Werkstoff und Oberfläche: Griffschenkel aus Polyamid PA 6, glaskugelverstärkt, schwarz, ähnlich RAL 9005, halbmatt mit Feinstruktur. Verbindungssteg aus Aluminiumprofil AlMgSi 0,5; naturfarben eloxiert.

Ausführung: Manuell betätigter Drucktaster mit 3/2- oder 5/2-Wegeventil mit Federrückstellung für gefilterte oder geölte Druckluft.

Druckluftanschluss: Zylindrische Gerad- oder Winkelverschraubung, \varnothing 4 mm mit O-Ring.

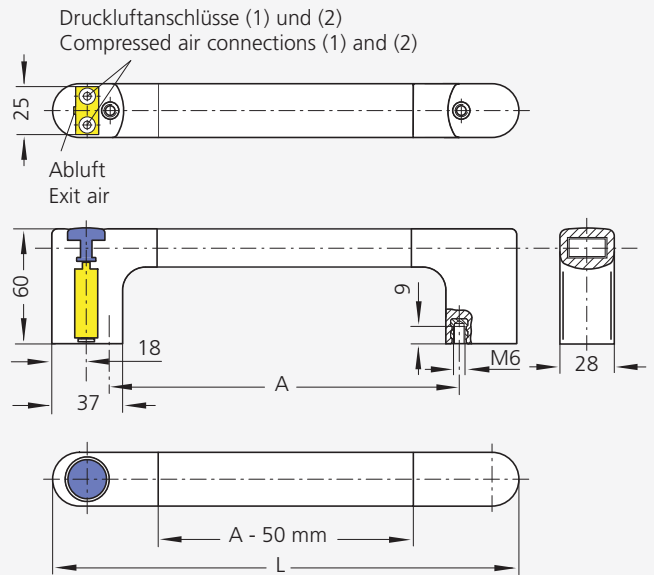
Hinweis: Beliebige Griffängen auf Anfrage. Griffausführungen dieses Typs ohne Funktion siehe Seite 33.



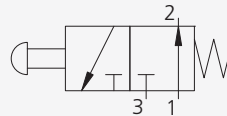
product
design
award

2006

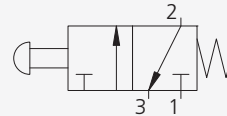
3/2-Wegeventil / solenoid valve Typ FG4-P3



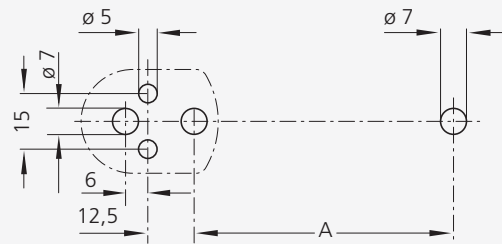
Ausführung / Version A Schließer / Normally opened



Ausführung / Version B Öffner / Normally closed



Montageöffnung Mounting cutout



Griffe mit 3/2-Wegeventil / Handles with 3/2-solenoid valve

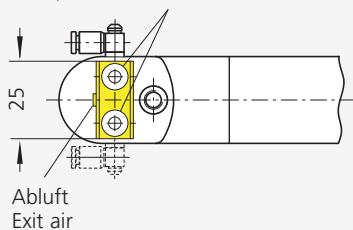
		Ausführung A Version A	Ausführung B Version B
A*	L	Bestell-Nr. Order no.	Bestell-Nr. Order no.
300	360	FG4-P3.A300.11	FG4-P3.B300.11

*Andere Griffängen auf Anfrage / Other handle lengths on request

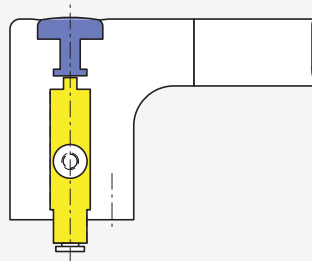
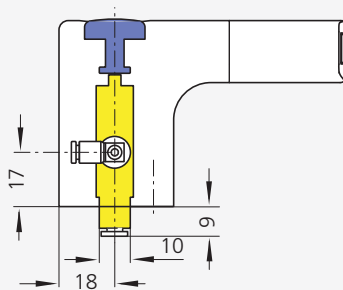
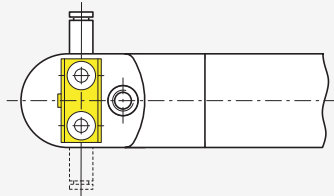
5/2-Wegeventil / solenoid valve

Typ FG4-P5.W
mit Winkelanschluss
with angled adaptor

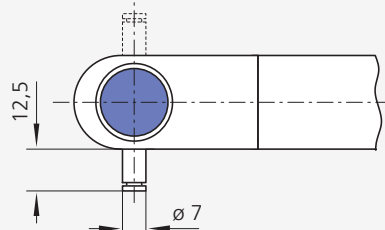
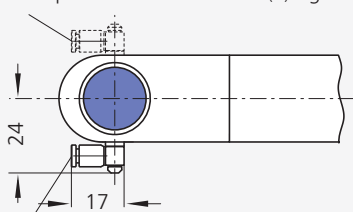
Druckluftanschlüsse (2) und (4)
Compressed air connections (2) and (4)



Typ FG4-P5.G
mit geradem Anschluss
with straight adaptor

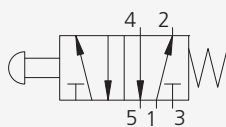


Druckluftanschluss (1) rechts
Compressed air connection (1) right

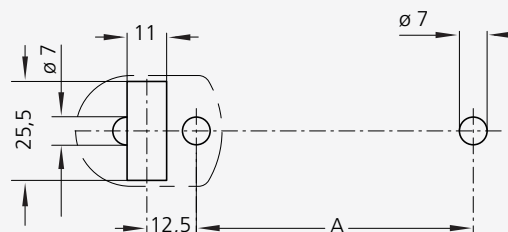


Druckluftanschluss (1) links
Compressed air connection (1) left

5/2-Wegeventil / solenoid valve



Montageöffnung
Mounting cutout



Griffe mit 5/2-Wegeventil / Handles with 5/2-solenoid valve

A*	L		Bestell-Nr. Order no.
300	360	mit Winkelanschluss links with angled adaptor left	FG4-P5.WL300.11
		mit geradem Anschluss links with straight adaptor left	FG4-P5.GL300.11
		mit Winkelanschluss rechts with angled adaptor right	FG4-P5.WR300.11
		mit geradem Anschluss rechts with straight adaptor right	FG4-P5.GR300.11

*Andere Griffängen auf Anfrage / Other handle lengths on request

Handle series FG4-P

Handles with switching function for pneumatic purposes.

Material and surface:

Handle shanks of polyamide PA 6, glass ball reinforced, black, similar to RAL 9005, half-matt with fine structure. Connecting ledge of profiled aluminium AlMgSi 0.5; natural coloured anodized.

Version:

Manually operated push button with 3/2 or 5/2 solenoid valve with return spring for filtered or oiled compressed air.

Compressed air connection:

Straight or angled adaptor, ø 4 mm with o-ring.

Note:

Other handle lengths on request. Handle versions without functions see page 33.



Typ FG4-P5.WL



Typ FG4-P5.GL