

Griffserie FG4-LL

Funktionsgriff mit dreifarbig beleuchtbarem Griffsteg, ergänzend zu den Funktionsgriffen der Griffserie FG4. Die LED-Farben rot, gelb und grün können beispielsweise genutzt werden, um den jeweiligen Betriebszustand der Maschine anzuzeigen.

Werkstoff und Oberfläche:

Griffschenkel aus glaskugelverstärktem Polyamid PA 6, schwarz, ähnlich RAL 9005, halbmatt mit Feinstruktur. Gewindebuchsen aus Messing. Griffsteg aus stranggepresstem Aluminium AlMgSi 0,5; glaskugelgestrahlt und naturfarben eloxiert. Beleuchtbarer Kunststoffeinleger aus transluzentem PMMA.

Funktionselemente:

Drucktaster (Wechsler)

Anschluss:

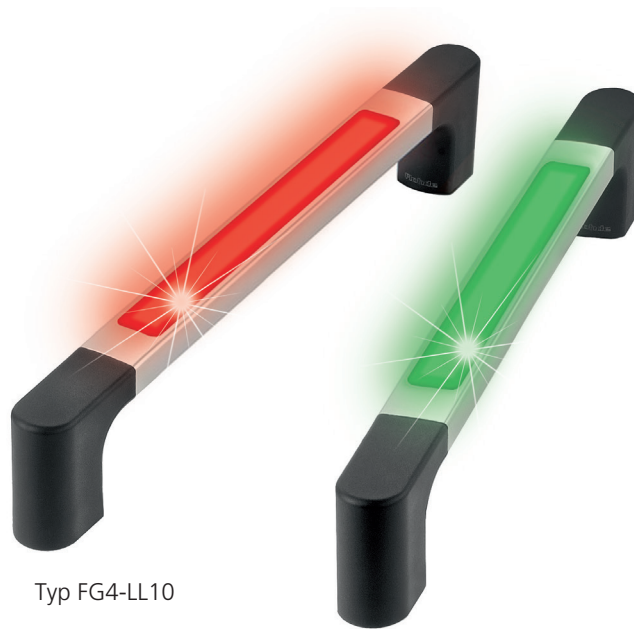
Anschlussleitung 5 m aus Anschraubfläche des Griffschenkels herausgeführt. Ausführung mit 8-poligem Stecker auf Anfrage.

Schutzart:

IP 65.

Hinweis:

Andere Griffängen und Drucktasterbelegung, sowie weiße Griffstegbeleuchtung auf Anfrage.

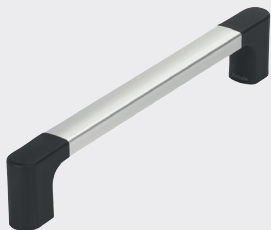


Typ FG4-LL10



Typ FG4-LL11

Anschluss
Connection



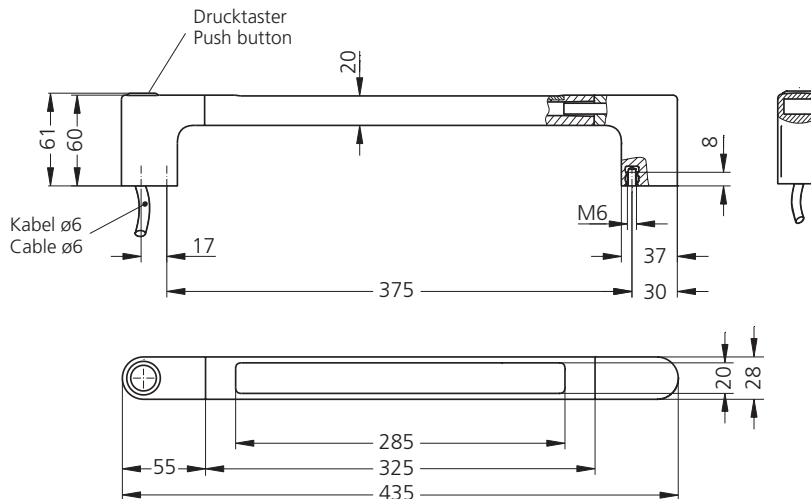
MS-02

Gegengriff ohne Schaltelemente siehe Katalog B17.

Counter-handle without switching elements see catalog B17.

Typ	Schaltfunktion Switching function	Bestell-Nr. Order no.
FG4-LL10	ohne Drucktaster, mit LED-Beleuchtung without push button, with LED-illumination	FG4-LL10.375.11
FG4-LL11	mit Drucktaster und LED-Beleuchtung with push button and LED-illumination	FG4-LL11.375.11

Andere Griffängen auf Anfrage / Other handle lengths on request



Handle Series FG4-LL

Functional handle with a three-coloured illuminatable handle ledge. The LED colours red, yellow and green can be used to display the current operating status of the machine for example.

Material and surface:

Handle shanks made of glass ball reinforced polyamide PA 6, black, similar to RAL 9005, semi-matte with a fine-grain structure. Threaded bushes made of brass. Handle ledge made of extruded aluminium AlMgSi 0.5; glass ball blasted and anodized in natural colour. Illuminatable plastic insert made of translucent PMMA.

Function elements:

Push button (change-over contact)

Connection:

5 m connection cable leading out of the mounting surface of the handle shank. Version with an 8-pole connector on request.

Protection class:

IP 65.

Note:

Other handle lengths and switching element assignments, as well as white handle ledge lighting on request.

Technische Daten Technical data

Typ	FG4-LL10	FG4-LL11
Drucktaster (1 Wechsler) Push button (1 change-over contact)	ohne without	
LED-Platine LED board		
Drucktaster Push button	-	24 V AC/DC max. 1 A
Betriebsspannung LED Operating voltage LED	24 V DC	
Anschlussart Connection type	Kabel 8-polig cable 8-pole	
Montageöffnung Mounting cutout		