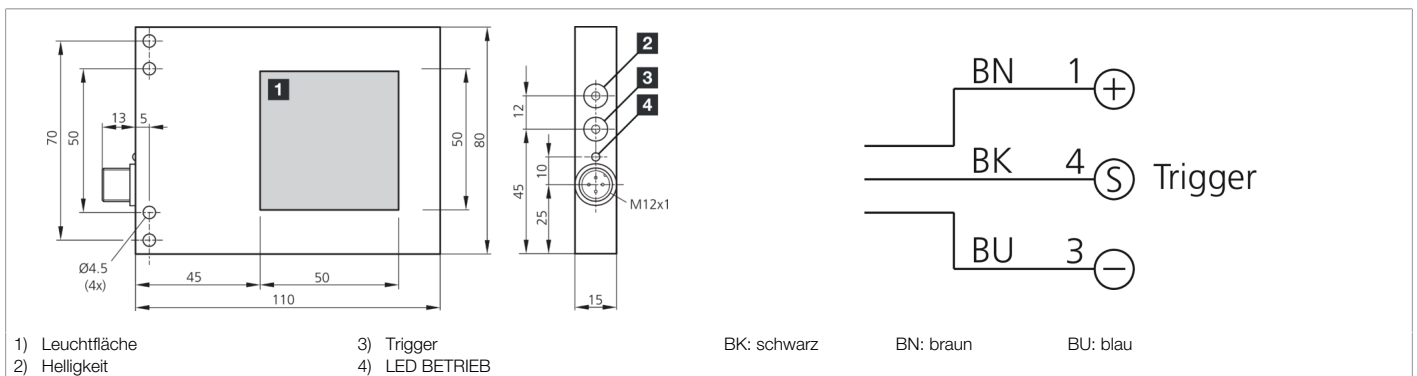
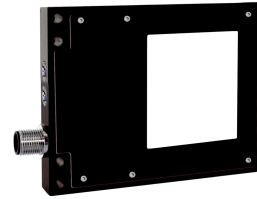




206803
BEK-F50/50-G0TI-IBS
Flächenbeleuchtung

- Konstante Lichtintensität über den gesamten Spannungsbereich
- Homogenes Leuchtfeld
- Hoher Wirkungsgrad
- Lichtintensität einstellbar



Funktion										

Technische Daten (typ.)	+20°C, 24 V DC
Betriebsspannung	15 ... 35 V DC (Supply Class 2)
Leerlaufstrom (max.)	160 mA (24 V DC)
Leistung	3,9 W (24 V DC)
Verpolschutz	ja
Leuchtfläche	50 x 50 mm
Gehäusematerial	Aluminium (schwarz, eloxiert)
Material	PC, opal diffus (Schutzoptik)
Schutzklasse	III, Betrieb an Schutzkleinspannung
Risikogruppe (DIN EN 62471)	Freie Gruppe
Bauform	Flächenbeleuchtung
Besonderheiten	Triggereingang
Triggereingang High Pegel	3,3 ... 35,0 V
Triggereingang Low Pegel	< 2,8 V
Lichtquelle	LED
Farbe	Infrarot
Wellenlänge	850 nm
Abstrahlwinkel FWHM	120°
Regelung	Integrierte Leistungsregelung
Anzeige	LED grün - Betriebsanzeige
Schock-/Schwingbeanspruchung	30 g, 11 ms / 10 ... 55 Hz, 1,0 mm
Umgebungstemperatur Betrieb	0 ... +40 °C
Schutzart	IP 67
Anschluss	Stecker, M12, 3-polig
Anschlusskabel	VK ...

Weitere Informationen / Zubehör	https://www.di-soric.com/206803
---------------------------------	---



206803

BEK-F50/50-G0TI-IBS

Flächenbeleuchtung