

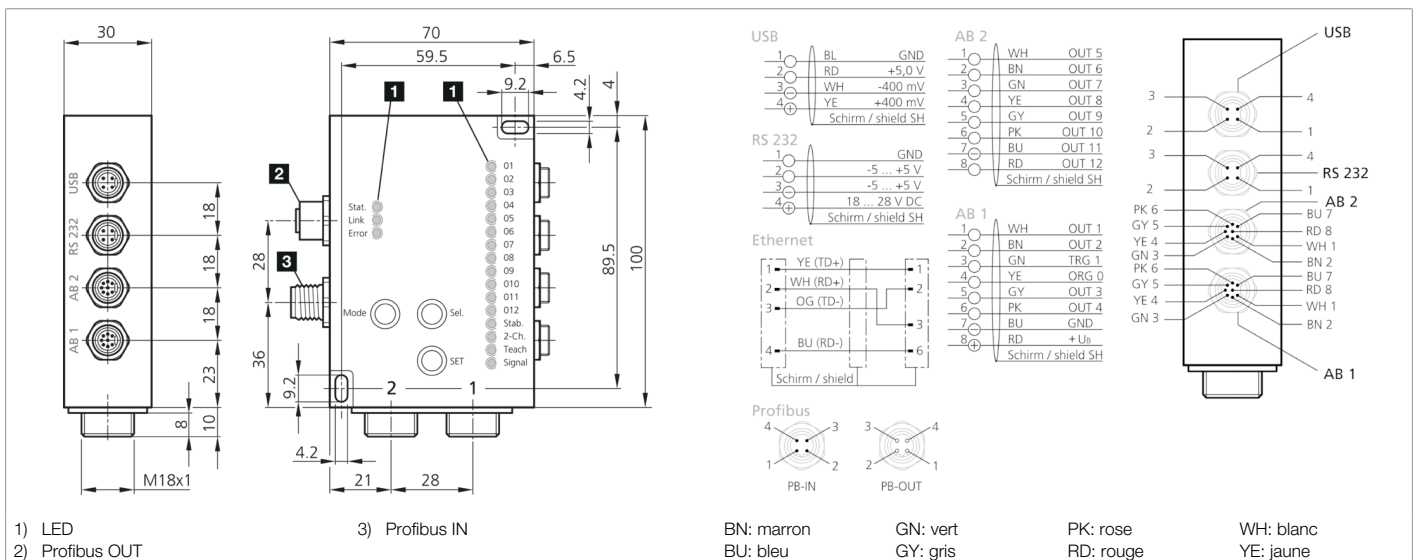


206455

FS 12-100-2 M G8-B8-PB

Détecteur de reconnaissance de couleurs

- Jusqu'à 100 canaux de couleur
- Stabilisation à long terme intégrée
- Distinction des nuances de couleurs les plus subtiles
- Temps de réponse très court
- Tolérance de couleur réglable
- Paramétrage au moyen de touches et du logiciel
- Fonction de verrouillage
- Compensation de lumière extérieure élevée
- Les valeurs de mesure peuvent être exportées pour les évaluations (.csv)
- Pour raccordement à l'interface Profibus



Fonction										

Caractéristiques techniques (type)		+20°C, 24 V DC	
Tension de service	18 ... 28 V DC		
Courant de marche à vide (max.)	500 mA		
Dimensions du boîtier	70 x 100 x 30 mm		
Raccordement fibre optique / Optique fixe	M18 x 1		
Matériau du boîtier	Aluminium (Anodisé)		
Classe de protection	III, utilisation en très basse tension de sécurité		
Mode de fonctionnement	<ul style="list-style-type: none"> ■ Continu ■ Détection de séquences de couleurs à déclenchement externe ■ Apprentissage externe ■ Élément autolumineux ■ Couleurs de corps ■ Chaque couleur peut être attribuée à n'importe quelle sortie 		
Mémoire interne des couleurs	100		
Nombre de canaux de mesure	1		
Détecteur canaux de couleur	<ul style="list-style-type: none"> ■ 12 (Apprentissage par touches) ■ 15 (Codage binaire) ■ 350 (Codage binaire, évaluation par logiciel) ■ XYZ/xyY/u'v'L*/L*a*b*/xyl (Couleurs de corps) ■ XYZ/xyY/u'v'L/xyl (Élément autolumineux) 		
Mode espace chromatique			



206455

FS 12-100-2 M G8-B8-PB

Détecteur de reconnaissance de couleurs

Caractéristiques techniques (type)	+20°C, 24 V DC
Modes de détection	<ul style="list-style-type: none"> ■ Distance minimale (Assignment de la couleur reconnue à la couleur enregistrée avec un minimum de tolérance) ■ Contrôle bille (Vérifier que la couleur mesurée se situe dans une tolérance définie) ■ Contrôle vérin (Vérifier que la couleur mesurée se situe dans une tolérance définie)
Entrée de déclenchement	TRG 0
Entrée d'apprentissage	TRG 1
Chute de tension (max.)	2,0 V
Interface	<ul style="list-style-type: none"> ■ Profibus ■ RS232 ■ USB
Prolongation de l'impulsion	0 ... 65.535 ms Réglable
Codages de sortie de commutation	<ul style="list-style-type: none"> ■ pnp + npn (12x) ■ À codage binaire = 350 statuts de commutation (350x)
Source de lumière	LED (Désactivable)
Couleur	Blanc
Taille du spot lumineux	En fonction de l'optique de focalisation
Résolution de la couleur	DE Lab < 1
Compensation de lumière ambiante	Désactivable
Hystérésis de commutation (max.)	0 ... 255 %
Niveaux de tolérance	5 sélectionnables librement par touches/au moyen du logiciel
Éléments de commande	3
Affichage	LED (19x)
Temps de réponse / Fréquence de balayage	<ul style="list-style-type: none"> ■ 0,2 ms (bei 5.000 Hz: bis zu 100 Farben auswertbar) ■ 0,1 ms (bei 10.000 Hz: bis zu 30 Farben auswertbar) ■ 0,05 ms (bei 20.000 Hz: 3 Farben auswählbar)
Température ambiante de fonctionnement	-10 ... +55 °C
Indice de protection	IP 54
Raccordement	Connecteur, M9, 8 pôles
Plus d'informations/d'accessoires	https://www.di-soric.com/206455