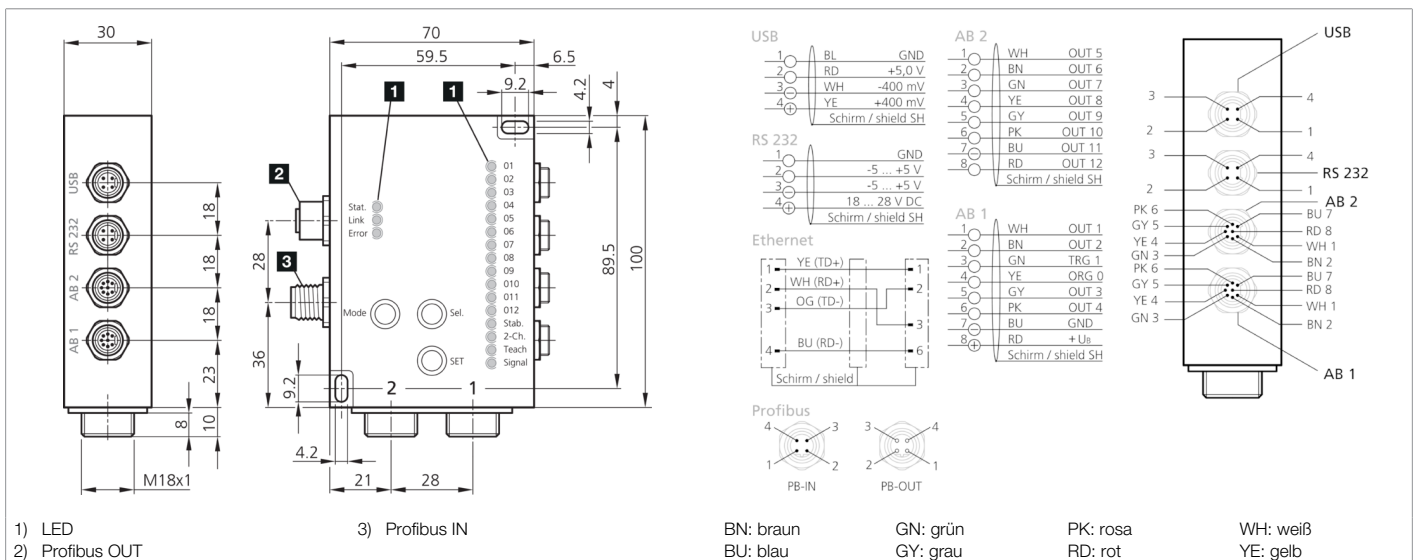




**206455**  
**FS 12-100-2 M G8-B8-PB**  
**Farbsensor**

- Bis 100 Farbkanäle
- Integrierte Langzeitstabilisierung
- Unterscheidung kleinster Farbnuancen
- Sehr kurze Reaktionszeit
- Einstellbare Farbtoleranz
- Parametrierung mittels Tasten und Software
- Tastensperrfunktion
- Hohe Fremdlichtkompensation
- Messwerte für Auswertungen (.csv) exportierbar
- Zum Anschluss an Profibus Schnittstelle



Funktion										

Technische Daten (typ.)		+20°C, 24 V DC	
Betriebsspannung	18 ... 28 V DC	Leerlaufstrom (max.)	500 mA
Gehäuseabmaße	70 x 100 x 30 mm	Lichtleiteranschluss / Festoptik	M18 x 1
Gehäusematerial	Aluminium (eloxiert)	Schutzklasse	III, Betrieb an Schutzkleinspannung
Arbeitsweise	<ul style="list-style-type: none"> <li>■ Kontinuierlich</li> <li>■ Extern getriggerte Farbsequenzerkennung</li> <li>■ Externes Teachen</li> <li>■ Selbstleuchter</li> <li>■ Körperfarben</li> <li>■ Jede Farbe kann beliebigem Ausgang zugeordnet werden</li> </ul>	Farbspeicher intern	100
Anzahl Messkanäle	1	Sensor Farbkanäle	<ul style="list-style-type: none"> <li>■ 12 (Teach-In per Tasten)</li> <li>■ 15 (Binäre Kodierung)</li> <li>■ 350 (Binäre Kodierung, Auswertung per Software)</li> </ul>
Farbraummodus	<ul style="list-style-type: none"> <li>■ XYZ / xyY / u'v'L* / L*a*b* / xyl (Körperfarben)</li> <li>■ XYZ / xyY / u'v'L / xyl (Selbstleuchter)</li> </ul>		



206455

FS 12-100-2 M G8-B8-PB

Farbsensor

Technische Daten (typ.)	+20°C, 24 V DC
Erkennungsmodi	<ul style="list-style-type: none"> <li>■ Minimaler Abstand (Zuordnung der gemessenen Farbe zu der gespeicherten Farbe mit dem geringsten Farbabstand)</li> <li>■ Prüfen Kugel (Prüfen, ob sich die gemessene Farbe innerhalb einer festgelegten Toleranz befindet)</li> <li>■ Prüfen Zylinder (Prüfen, ob sich die gemessene Farbe innerhalb einer festgelegten Toleranz befindet)</li> </ul>
Triggereingang	TRG 0
Teach-Eingang	TRG 1
Spannungsfall (max.)	2 V
Schnittstelle	<ul style="list-style-type: none"> <li>■ Profibus</li> <li>■ RS232</li> <li>■ USB</li> </ul>
Impulsverlängerung	0 ... 65.535 ms einstellbar
Schaltausgangskodierungen	<ul style="list-style-type: none"> <li>■ pnp + npn (12x)</li> <li>■ binär kodiert = 350 Schaltzustände (350x)</li> </ul>
Lichtquelle	LED (abschaltbar)
Farbe	Weiß
Lichtfleckgröße	Fokusoptik abhängig
Farbauflösung	DE Lab < 1
Fremdlichtkompensation	abschaltbar
Schalthysterese (max.)	0 ... 255 %
Toleranzstufen	5 per Tasten / mittels Software frei wählbar
Bedienelemente	3
Anzeige	LED (19x)
Ansprechzeit / Scanfrequenz	<ul style="list-style-type: none"> <li>■ 0,2 ms (bei 5 000 Hz: bis zu 100 Farben auswertbar)</li> <li>■ 0,1 ms (bei 10 000 Hz: bis zu 30 Farben auswertbar)</li> <li>■ 0,05 ms (bei 20 000 Hz: 3 Farben auswählbar)</li> </ul>
Umgebungstemperatur Betrieb	-10 ... +55 °C
Schutzart	IP 54
Anschluss	Stecker, M9, 8-polig
<b>Weitere Informationen / Zubehör</b>	<b><a href="https://www.di-soric.com/206455">https://www.di-soric.com/206455</a></b>