

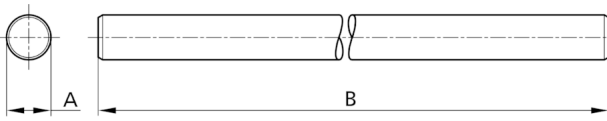


209471

HS-S-12-100-V

Tige de montage

- Système de maintien polyvalent et très flexible
- Montage universel
- Réglage en continu
- Conception robuste



Caractéristiques techniques (type)

+20°C, 24 V DC

Dimension

- Ø 12 mm (Diam. tourillon de montage/alésage)
- B: 100 mm

Matériau du boîtier

Acier inoxydable

Composants

Tige de montage

Gamme de produits

Support de système HS

Plus d'informations/d'accessoires

<https://www.di-soric.com/209471>