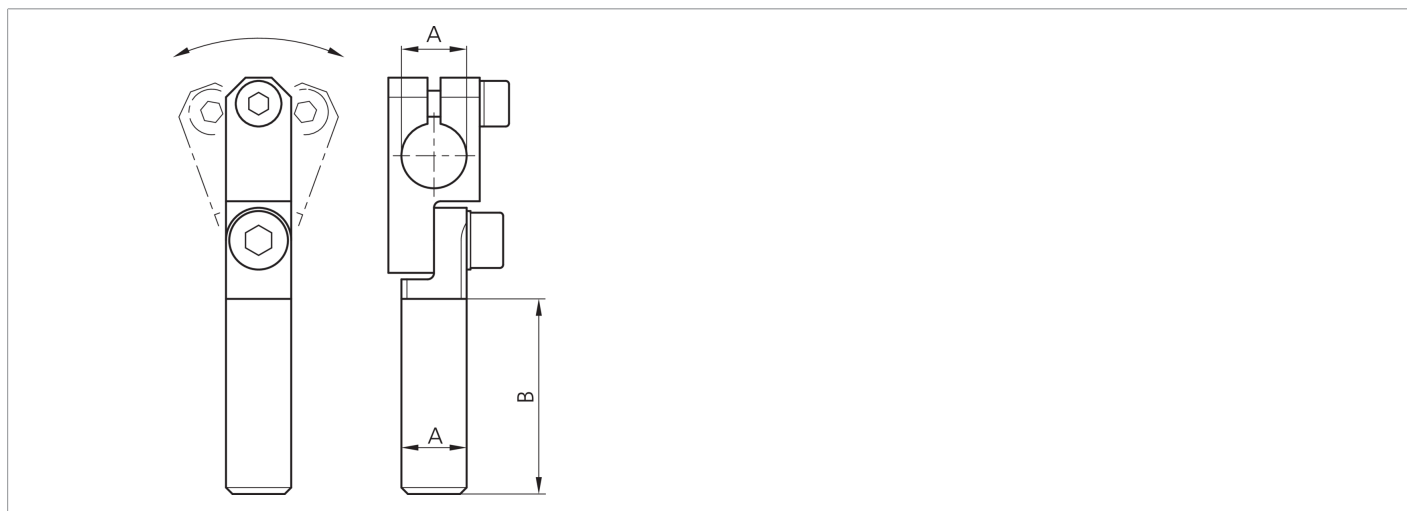
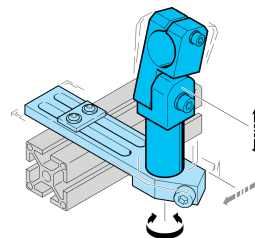




203904
SH-GLA-14-14-40

- Système de maintien polyvalent et très flexible
- Montage universel
- Réglage en continu
- Conception robuste



Caractéristiques techniques (type)

Diamètre	A: 14 mm
Dimension	B: 40 mm
Matériau du boîtier	Métal
Particularités	Réglable
Convient pour	Boulon de serrage 14 mm

Plus d'informations/d'accessoires

<https://www.di-soric.com/203904>