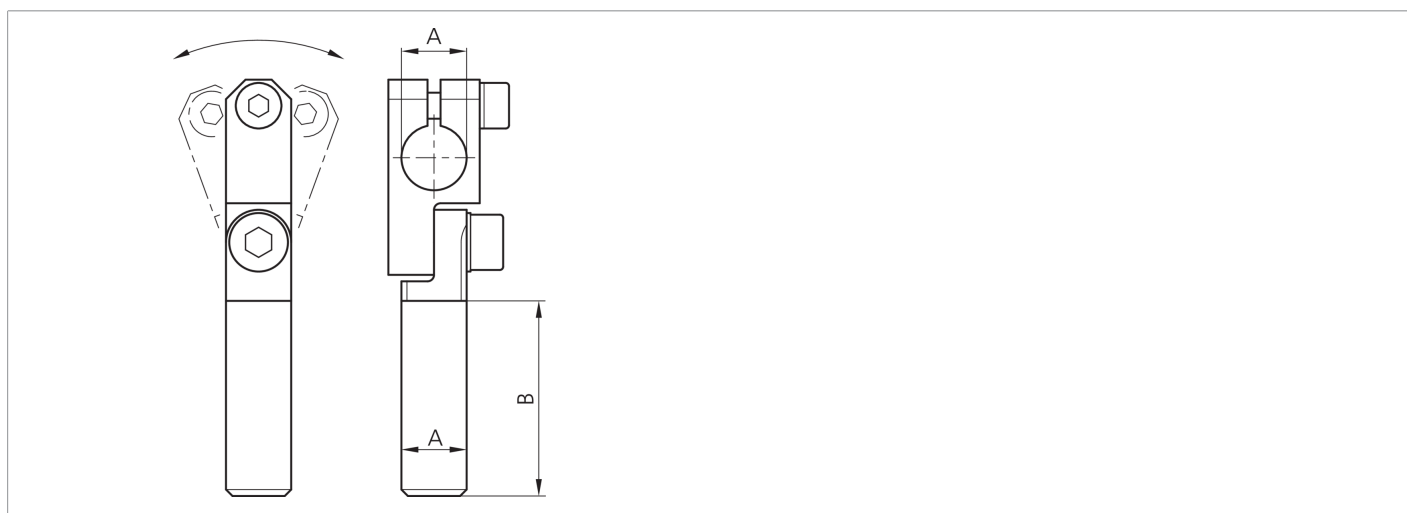
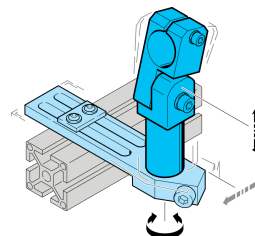




203902
SH-GLA-10-10-60

- Système de maintien polyvalent et très flexible
- Montage universel
- Réglage en continu
- Conception robuste



Caractéristiques techniques (type)

Diamètre	A: 10 mm
Dimension	B: 60 mm
Matériau du boîtier	Métal
Particularités	Réglable
Convient pour	Boulon de serrage 10 mm

Plus d'informations/d'accessoires

<https://www.di-soric.com/203902>