

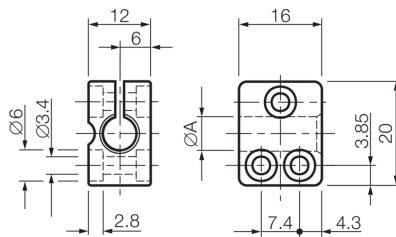


201630

SH 6.5

## Support de détecteur

- Pour détecteurs cylindriques de  $\varnothing$  6,5 mm
- Mise en service rapide
- Réduction des temps de montage et d'arrêt grâce à la construction d'une seule pièce
- Changement de détecteur sans modifier la position du support
- Possibilité de réglage des supports au moyen de trous oblongs



### Caractéristiques techniques (type)

Fixation	Alésage
Dimensions du boîtier	12 x 16 x 20 mm
Diamètre de serrage	A: 6,5 mm
Matériau du boîtier	Plastique (PA, 6 GK)
Composants	Support de détecteur
Particularités	Sans butée fixe
Convient pour	Détecteurs $\varnothing$ 6,5 mm

**+20°C, 24 V DC**

### Plus d'informations/d'accessoires

<https://www.di-soric.com/201630>