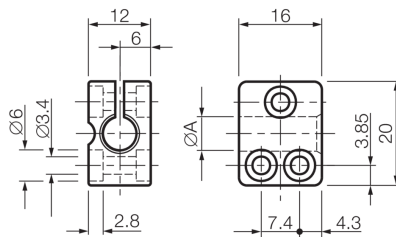



201629
SH 5
Support de détecteur

- Pour détecteurs cylindriques de Ø 5 mm ou avec filetage M5
- Mise en service rapide
- Réduction des temps de montage et d'arrêt grâce à la construction d'une seule pièce
- Changement de détecteur sans modifier la position du support
- Possibilité de réglage des supports au moyen de trous oblongs


Caractéristiques techniques (type)

Fixation

Dimensions du boîtier

Diamètre de serrage

Matériau du boîtier

Composants

Particularités

Convient pour

+20°C, 24 V DC

Alésage

12 x 16 x 20 mm

A: 5,0 mm

Plastique (PA, 6 GK)

Support de détecteur

Sans butée fixe

Détecteurs Ø 5 mm / Filetage M5

Plus d'informations/d'accessoires
<https://www.di-soric.com/201629>