

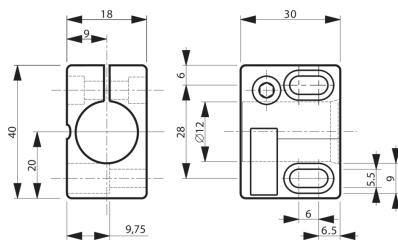


201622

SH 12 A

Support de détecteur

- Pour détecteurs cylindriques de Ø 12 mm ou avec filetage M12
- Mise en service rapide
- Réduction des temps de montage et d'arrêt grâce à la construction d'une seule pièce
- Changement de détecteur sans modifier la position du support
- Butée fixe pour le changement de détecteur sans réajustement
- Possibilité de réglage des supports au moyen de trous oblongs



Caractéristiques techniques (type)

Espacement des trous

Fixation

Diamètre de serrage

Matériau du boîtier

Composants

Particularités

Convient pour

+20°C, 24 V DC

28 mm

Alésage

G: 12 mm

Plastique (PA, 6 GK)

Support de détecteur

Avec butée fixe

Détecteurs Ø 12 mm / Filetage M12

Plus d'informations/d'accessoires

<https://www.di-soric.com/201622>