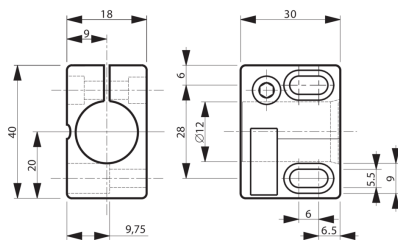



**201621**
**SH 12**
**Support de détecteur**

- Pour détecteurs cylindriques de Ø 12 mm ou avec filetage M12
- Mise en service rapide
- Réduction des temps de montage et d'arrêt grâce à la construction d'une seule pièce
- Changement de détecteur sans modifier la position du support
- Possibilité de réglage des supports au moyen de trous oblongs


**Caractéristiques techniques (type)**
**+20°C, 24 V DC**

Espacement des trous

28 mm

Fixation

Alésage

Dimensions du boîtier

18 x 30 x 40 mm

Diamètre de serrage

G: 12 mm

Matériau du boîtier

Plastique (PA, 6 GK)

Composants

Support de détecteur

Particularités

Sans butée fixe

Convient pour

Détecteurs Ø 12 mm / Filetage M12

**Plus d'informations/d'accessoires**
<https://www.di-soric.com/201621>