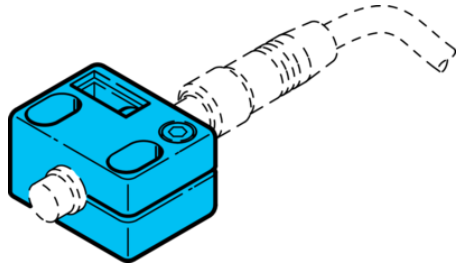


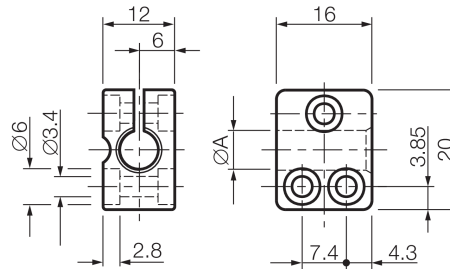
SH 6.5

Sensorhalter
Sensor holder
Support de détecteur



di-soric GmbH & Co. KG
Steinbeisstraße 6
DE-73660 Urbach
Germany
Tel: +49 (0) 7181/9879-0
info@di-soric.de · www.di-soric.com

201630



mm

Technische Daten	Technical data	Caractéristiques techniques	+20°C, 24 V DC
Geeignet für	To be used for	Convient pour	Sensoren $\varnothing 6,5$ mm / Sensors $\varnothing 6.5$ mm / Détecteurs $\varnothing 6,5$ mm
Besonderheiten	Characteristics	Particularités	ohne Festanschlag / without limit stop / Sans butée fixe
Größe	Size	Dimensions	12 x 16 x 20 mm
Klemmdurchmesser A	Clamping diameter A	Diamètre de serrage A	6,5 mm
Material	Material	Matériau	Kunststoff (6 GK) / Plastic (6 GK) / Plastique (6 GK)
Lieferumfang	Scope of delivery	Contenu de la livraison	Sensorhalter / Sensor holder / Support de détecteur

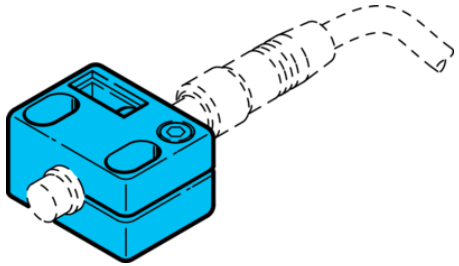
Stand 18.08.21, Änderungen vorbehalten

As of 08/18/21, subject to change

État 18.08.21, sous réserve de modifications

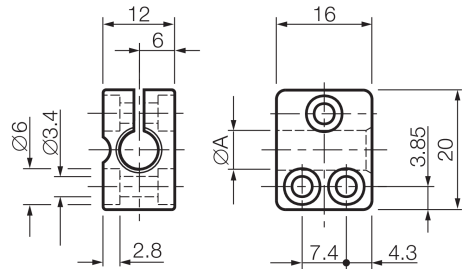
SH 6.5

传感器支座



di-soric GmbH & Co. KG
 Steinbeisstraße 6
 DE-73660 Urbach
 Germany
 Tel: +49 (0) 7181/9879-0
 info@di-soric.de · www.di-soric.com

201630



mm

技术数据

适合用于

特点

尺寸

夹紧直径 A

材料

供货范围

+20°C, 24 V DC

传感器 $\varnothing 6.5$ mm

无固定止挡

12 x 16 x 20 mm

6,5 mm

塑料 (6 GK)

传感器支座

版本 21.08.18, 保留变更权