

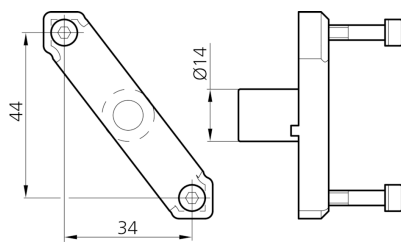
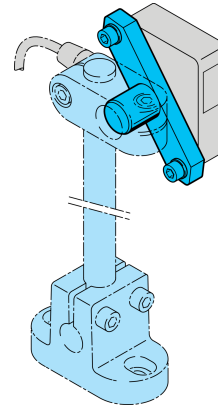


203912

SH-S50-34-44-14

Support de détecteur pour détecteurs photoélectriques de la série 50

- Système de maintien polyvalent et très flexible
- Montage universel
- Réglage en continu
- Conception robuste



Caractéristiques techniques (type)

+20°C, 24 V DC

Diamètre

A: 14 mm

Matériau du boîtier

Plastique

Composants

Support de détecteur

Convient pour

Boulon de serrage 14 mm

Gamme de produits

Support de système HS

Plus d'informations/d'accessoires

<https://www.di-soric.com/203912>