

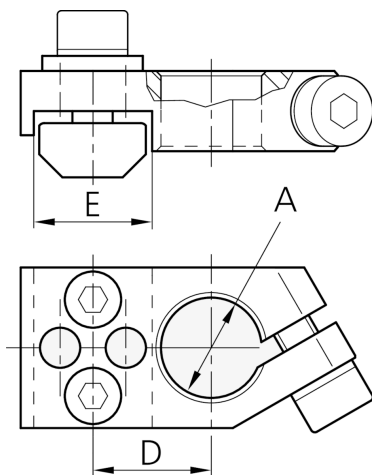
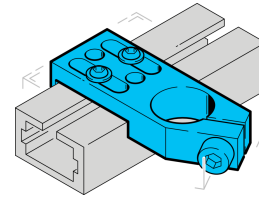


203889

SH-WST-L-10-U

Winkelklemmstück

- Vielseitiges Haltesystem mit hoher Flexibilität
- Universelle Montage
- Stufenlose Justierung
- Robuste Bauweise



Technische Daten (typ.)

| | |
|-----------------|---------------------------|
| Durchmesser | A: 10 mm |
| Abstandsmaß | D: 16 mm |
| Abstandsmaß | E: 18 mm |
| Gehäusematerial | Metall |
| Komponente | Winkelklemmstück |
| Geeignet für | Klemmbolzen 10 mm |
| Produktsreihe | Z-UBT-KL-MS Montagesystem |

Weitere Informationen / Zubehör

<https://www.di-soric.com/203889>