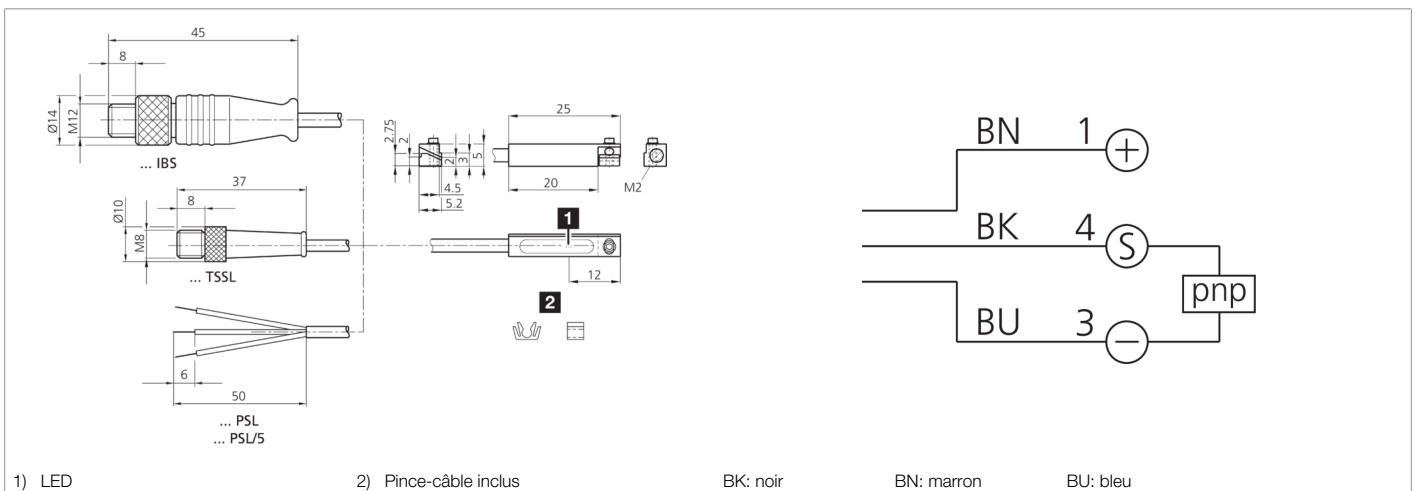
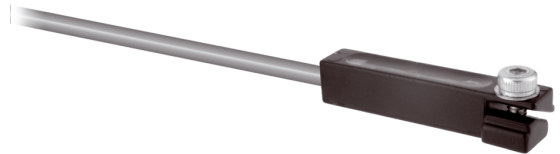




204806
MZEKS 25 PSL
Détecteur pour systèmes de préhension

- Champ magnétique à orientation spéciale pour une utilisation sur des pinces de préhension avec rainure en T
- Modèle court
- Entièrement électronique
- Circuit électronique complètement encapsulé, résistant aux vibrations
- Reproductibilité élevée
- Indice de protection élevé



Fonction												

Caractéristiques techniques (type)	+20°C, 24 V DC
Intensité maximale admissible	100 mA, Sans protection contre les court-circuits, Protection contre les inversions de polarité
Tension de service	10 ... 35 V DC
Courant de marche à vide (max.)	12 mA
Protection diélectrique	500 V
Rainure pour vérins	Rainure en T, Pour insertion dans la rainure par le dessus
Fixation	Cale de serrage
Matériau du boîtier	Zinc moulé sous pression
Matériau	PUR (Câble)
Classe de protection	III, utilisation en très basse tension de sécurité
Sortie de commutation	pnp, NO, Avec protection contre les court-circuits
Chute de tension (max.)	2,0 V
Puissance de commutation	< 3 W (30 V, 100 mA)
Reproductibilité	< 0,1 mm
Affichage	LED Jaune - Signal de sortie
Fréquence de commutation	1.000 Hz
Température ambiante de fonctionnement	-25 ... +70 °C
Indice de protection	IP 68 (Appareil et câble) / IP 67 (Connecteur)
Raccordement	Câble, 2,5 m (Extrémité libre)

Plus d'informations/d'accessoires	https://www.di-soric.com/204806
-----------------------------------	---