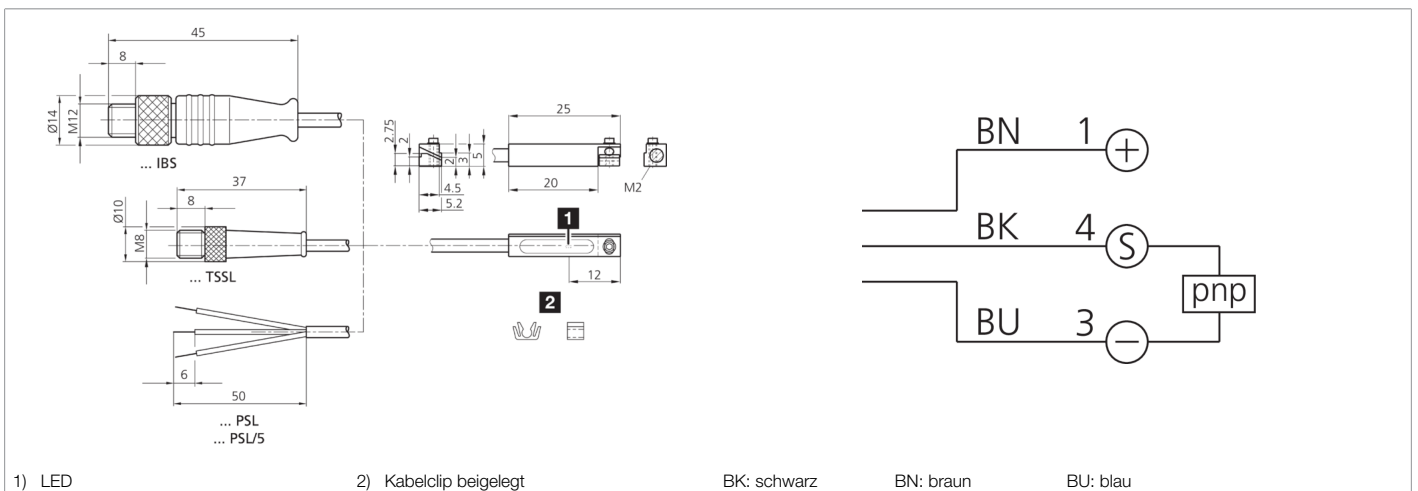
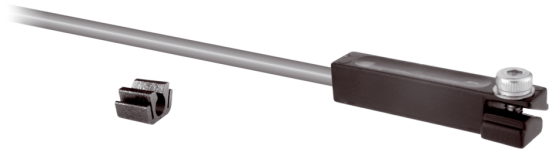


 **201137**  
**MZEK 25 PSLK**  
**Zylindersensor**

- Für Pneumatikzylinder mit T-Nut
- Metallgehäuse
- Klemmkeilbefestigung, keine Eindruckstellen am Zylinder
- Präzise Nachjustierbarkeit
- Vollelektronisch
- Hohe Schutzart
- Zubehör für Montage an Rund-, Zugstangen- und Profilverzylindern erhältlich



#### Funktion



#### Technische Daten (typ.)

**+20°C, 24 V DC**

Strombelastbarkeit	200 mA, kurzschlussfest, verpolgeschützt
Betriebsspannung	10 ... 30 V DC
Leerlaufstrom (max.)	10 mA
Isolationsspannungsfestigkeit	500 V
Zylindernut	T-Nut, von oben in die Nut einsetzbar
Befestigung	Klemmkeil (Innensechskant SW 1,5 mm)
Gehäusematerial	Zinkdruckguss
Material	PUR (Kabel)
Schutzklasse	III, Betrieb an Schutzkleinspannung
Schaltausgang	pnp, 200 mA, NO, kurzschlussfest
Spannungsfall (max.)	2 V
Schaltleistung	< 6 W (30 V, 200 mA)
Reproduzierbarkeit	0,1 mm
Anzeige	LED gelb - Ausgangssignal
Schaltfrequenz	1.000 Hz
Umgebungstemperatur Betrieb	-25 ... +70 °C
Schutzart	IP 68 (Gerät und Kabel) / IP 67 (Anschlussstecker)
Anschluss	Kabel, 2,5 m, 3-polig

#### Weitere Informationen / Zubehör

<https://www.di-soric.com/201137>