

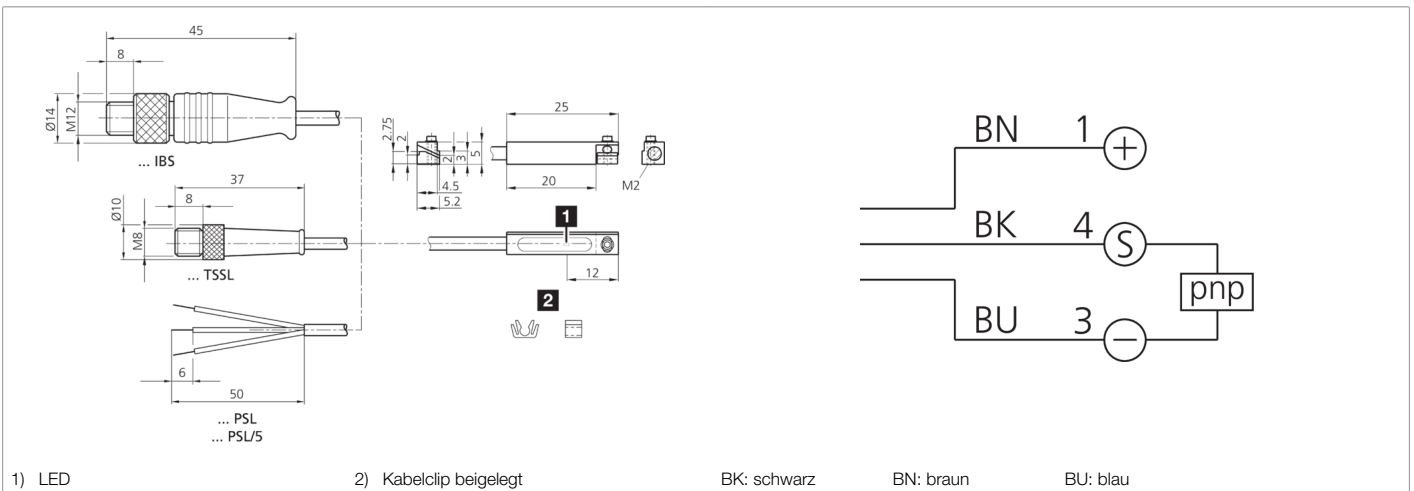
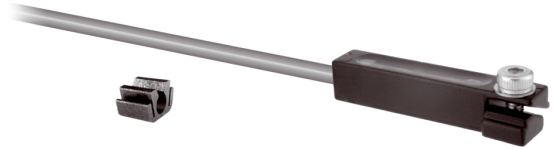


201135

MZEK 25 PSK-K0.6-TSSL

Zylindersensor

- Für Pneumatikzylinder mit T-Nut
- Metallgehäuse
- Klemmkeilbefestigung, keine Eindruckstellen am Zylinder
- Präzise Nachjustierbarkeit
- Vollelektronisch
- Hohe Schutzart
- Zubehör für Montage an Rund-, Zugstangen- und Profilverzylindern erhältlich



| Funktion | | | | | | | | | | |
|----------|--|--|--|--|--|--|--|--|--|--|
| | | | | | | | | | | |

| Technische Daten (typ.) | | +20°C, 24 V DC |
|-------------------------------|--|----------------------------------------------------|
| Strombelastbarkeit | | 200 mA, kurzschlussfest, verpolgeschützt |
| Betriebsspannung | | 10 ... 30 V DC |
| Leerlaufstrom (max.) | | 10 mA |
| Isolationsspannungsfestigkeit | | 500 V |
| Zylindernut | | T-Nut, von oben in die Nut einsetzbar |
| Befestigung | | Klemmkeil (Innensechskant SW 1,5 mm) |
| Gehäusematerial | | Zinkdruckguss |
| Material | | PUR (Kabel) |
| Schutzklasse | | III, Betrieb an Schutzkleinspannung |
| Schaltausgang | | pnp, 200 mA, NO, kurzschlussfest |
| Spannungsfall (max.) | | 2 V |
| Schaltleistung | | < 6 W (30 V, 200 mA) |
| Reproduzierbarkeit | | 0,1 mm |
| Anzeige | | LED gelb - Ausgangssignal |
| Schaltfrequenz | | 1.000 Hz |
| Umgebungstemperatur Betrieb | | -25 ... +70 °C |
| Schutzart | | IP 68 (Gerät und Kabel) / IP 67 (Anschlussstecker) |
| Anschluss | | Pigtail, 0,6 m, M8, 3-polig |

| Weitere Informationen / Zubehör | https://www.di-soric.com/201135 |
|---------------------------------|-------------------------------------------------------------------------------|
|---------------------------------|-------------------------------------------------------------------------------|