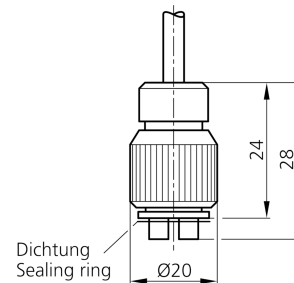
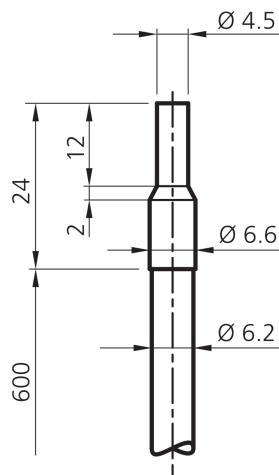



210904
WRB 120 P-SG-4.5-2.5
Fibres optiques en verre

- Fibres de verre haute qualité
- Résistance thermique élevée
- Robuste, extrêmement flexible


Caractéristiques techniques (type)
+20°C, 24 V DC

Longueur	600 mm
Dimension faisceau de fibres	Ø 2,5 mm
Sortie lumineuse	axial
Matériau	<ul style="list-style-type: none"> ■ Acier inoxydable (Sonde) ■ Fibres de verre (Fibres) ■ PVC (Gaine)
Composants	Fibres optiques en verre
Principe de fonctionnement	Détecteur à réflexion directe
Fonctionnement avec	VO-M12/10-4.5-2.5
Conception	Vérin
Simple fibre	Ø 0,05 mm
Convient pour	FSB 10 M G1-B8
Angle d'ouverture	68°
Résistance thermique	+80 °C (Temporairement jusqu'à +250 °C)
Indice de protection	IP 67

Plus d'informations/d'accessoires
<https://www.di-soric.com/210904>