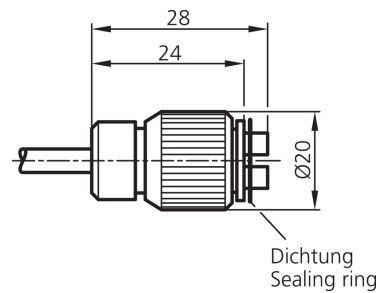
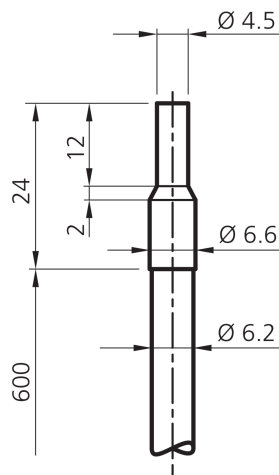




210904
WRB 120 P-SG-4.5-2.5
Glasfaser-Lichtleiter

- Hochwertige Glasfasern
- Hohe Temperaturbeständigkeit
- Robust, hochflexibel



Technische Daten (typ.)

+20°C, 24 V DC

Länge	600 mm
Abmessung Faserbündel	Ø 2,5 mm
Lichtaustritt	axial
Material	<ul style="list-style-type: none"> ■ Edelstahl (Tastkopf) ■ Glasfaser (Faser) ■ PVC (Ummantelung)
Komponente	Glasfaser-Lichtleiter
Funktionsprinzip	Lichttaster
Betrieb mit	VO-M12/10-4.5-2.5
Bauform	Zylinder
Einzelfaser	Ø 0,05 mm
Geeignet für	Zum Betreiben von Farbsensoren mit Lichtleiteranschluss
Für FSB 10 M G1-B8	Geeignet
Öffnungswinkel	68°
Temperaturbeständigkeit	+80 °C (kurzzeitig bis +250 °C)
Schutzart	IP 67

Weitere Informationen / Zubehör

<https://www.di-soric.com/210904>