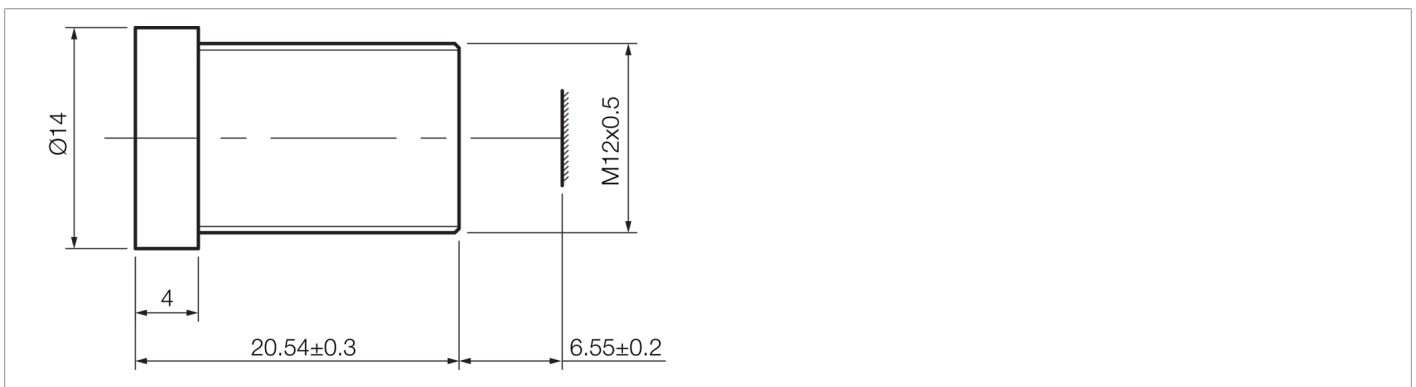


- IR-Cut Filterbeschichtung
- Lochblende
- Hohe Auflösung
- Robuste Ausführung



Technische Daten (typ.)

	+20°C
Durchmesser	$\text{Ø} 14 \text{ mm}$ (Durchmesser)
Objektivanschluss	S-Mount
Filtergewinde	M12 x 0,5
Gewicht	6 g
Wellenlänge	400 ... 950 nm
Brennweite	8 mm
Blendenzahl (F)	4,0
Blendentyp	Fix
Sensorgroße	1/3"
Auflösung	1 Megapixel
Arbeitsabstand	unendlich
Temperaturbeständigkeit	-20 ... +60 °C

Weitere Informationen / Zubehör

<https://www.di-soric.com/213096>