

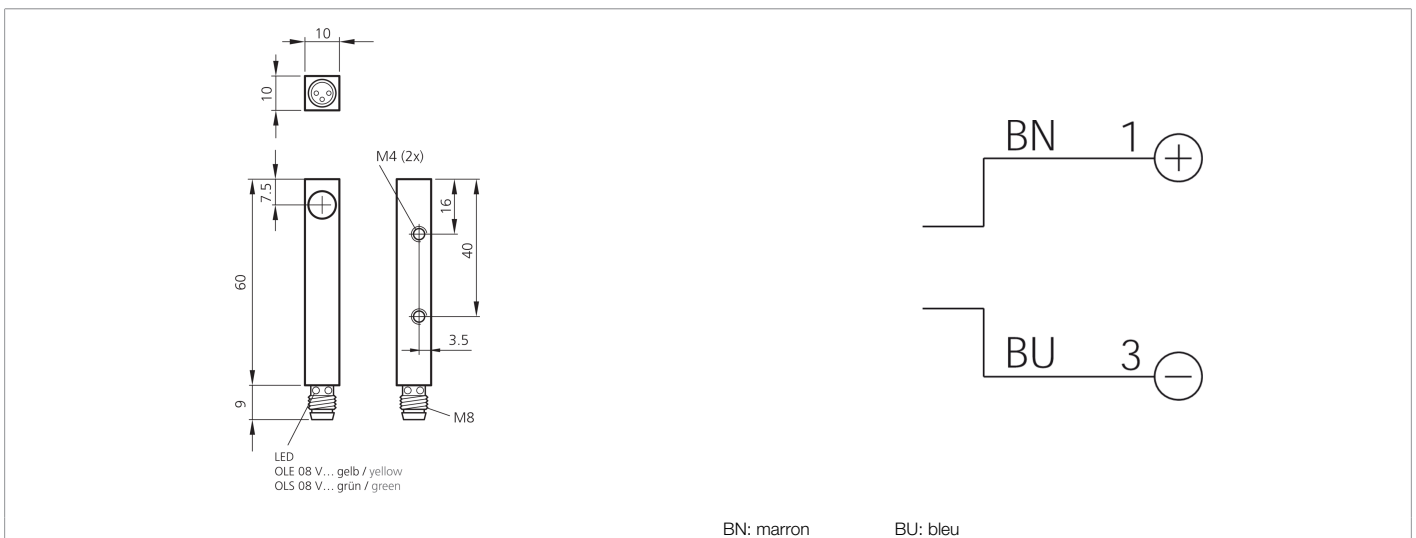
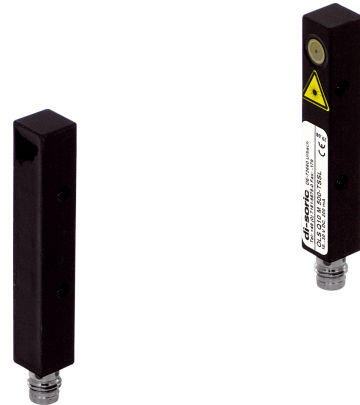


202843

OLS Q10 M 2000-TSSL

Détecteur par barrage laser, émetteur

- Laser à lumière rouge collimaté
- Spot laser visible
- Construction compacte
- Boîtier métallique robuste



Fonction



Caractéristiques techniques (type)

+20°C, 24 V DC

Tension de service	10 ... 35 V DC
Courant de marche à vide (max.)	30 mA
Protection diélectrique	500 V
Dimensions du boîtier	10 x 10 x 60 mm
Matériau du boîtier	Zinc moulé sous pression (Noir, Peint)
Matériau	Verre (Fenêtre)
Classe de protection	III, utilisation en très basse tension de sécurité
Principe de fonctionnement	Détecteur par barrage
Évaluation	Numérique
Conception	Parallélépipède
Comprenant	Émetteur
Chute de tension (max.)	2,5 V
Source de lumière	Laser
Classe de laser	1 (IEC 60825-1)
Couleur	Rouge
Longueur d'onde	670 nm
Modulation	Modulée
Divergence du faisceau laser	2 mrad
Erreur de direction de laser	< 10 mrad
Portée	500 ... 2.000 mm



202843

OLS Q10 M 2000-TSSL

Détecteur par barrage laser, émetteur

Caractéristiques techniques (type)	+20°C, 24 V DC
Réglage de la sensibilité	Aucun élément de réglage
Fréquence de commutation	2.000 Hz
Température ambiante de fonctionnement	0 ... +50 °C
Indice de protection	IP 67
Raccordement	Connecteur, M8, 3 pôles
Câble de raccordement	TK ...
Plus d'informations/d'accessoires	https://www.di-soric.com/202843