


Produktinformation

RKC 30 - RKC 50 - RKC 30/11

Industrial Connecting Solutions:Rund-Steckverbinder:7/8", M23 Steckverbinder:7/8" Steckverbinder:Konfektionierbare 7/8"-Steckverbinder:Buchsen:RKC 30 - RKC 50

https://e-catalog.beldensolutions.com:443/link/57078-24228-256281-256289-256290-276563-276566-248843/de/RKC_03-11/ui/state

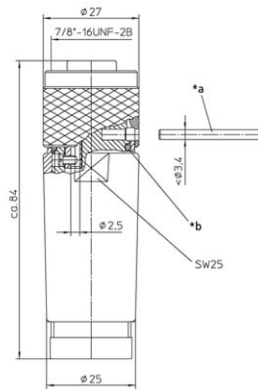
Name	RKC 30 - RKC 50
	
	Konfektionierbarer Steckverbinder, 7/8"-Kupplung, gerade Ausführung, mit Schraubverschluss, Konfektionierung über Schraubklemmen, 3 polig, PG 11 Gewinde Kabelverschraubung.
Lieferinformationen	
Lieferstatus	bestellbar
Produktbeschreibung	
Typ	RKC 30/11
Bestell-Nr.	11206
Beschreibung	Konfektionierbarer Steckverbinder, 7/8"-Kupplung, gerade Ausführung, mit Schraubverschluss, Konfektionierung über Schraubklemmen, 3 polig, PG 11 Gewinde Kabelverschraubung.
Polzahl	3
Gehäusefarbe	schwarz
Produkteigenschaften	Ölbeständigkeit
Mechanische Daten	
Art des Steckkontaktes	Kupplung
Ausführung des Gehäuses	gerade
Gewindeart	7/8"
Ausführung des elektrischen Anschlusses	Schraubklemmanschluss
LED-Anzeige vorhanden	✘
Kabelverschraubung für Kabelaußendurchmesser	8,0 mm ... 10,0 mm
Kabelverschraubung Anschlussgewinde	Pg11
Umgebungsbedingungen	
Umgebungstemperatur (Wert)	-40 °C ... 90 °C
Schutzart (IP), montiert	IP67
Verschmutzungsgrad	3
Werkstoffe	
Gehäusematerial / Griffkörper	PA
Kontaktträgermaterial	TPU, selbstverlöschend
Kontaktmaterial	CuZn
Kontaktmaterial - Oberflächenveredelung	versilbert und vergoldet
Material Verschraubung / Mutter	Al eloxiert
Material Dichtung	NBR
Elektrische Daten	
Durchgangswiderstand	≤ 5 mΩ
Nennstrom	12 A bei 40°C Temperatur, UL und Derating beachten
Nennspannung	240 V
Bemessungsspannung	250 V
Prüfspannung	2,5 kV eff./60 s
Isolationswiderstand	> 1 GΩ
Zulassungen	
Zulassungen	UL
RoHS 2002/95/EG konform	RoHS 2002/95/EG konform

Industrial Connecting Solutions: Rund-Steckverbinder: 7/8", M23 Steckverbinder: 7/8" Steckverbinder: Konfektionierbare 7/8"-Steckverbinder: Buchsen: RKC 30 - RKC 50

https://e-catalog.beldensolutions.com:443/link/57078-24228-256281-256289-256290-276563-276566-248843/de/RKC_03-11/ui/istate

Bilder

Zeichnung



- *a Stift oder Schraubendreher als Montagehilfe
pin or screwdriver as assembly tool
- *b O-Ring
O-ring

Belden Deutschland GmbH

Im Gewerbepark 2
58579 Schalksmühle
Germany
Telefon: +49 7127/14-1806
E-Mail: icos-sales@belden.com

Die auf den Webseiten veröffentlichten Informationen sind mit größtmöglicher Sorgfalt zusammengestellt. Sie unterliegen dem Vorbehalt der jederzeitigen Änderung, sowohl in technischer als auch in preislich/ kommerzieller Hinsicht. Die vollständigen Informationen und Daten entnehmen sie bitte der Anwenderdokumentation. Verbindliche Aussagen können nur auf konkrete Anfragen hin abgegeben werden.