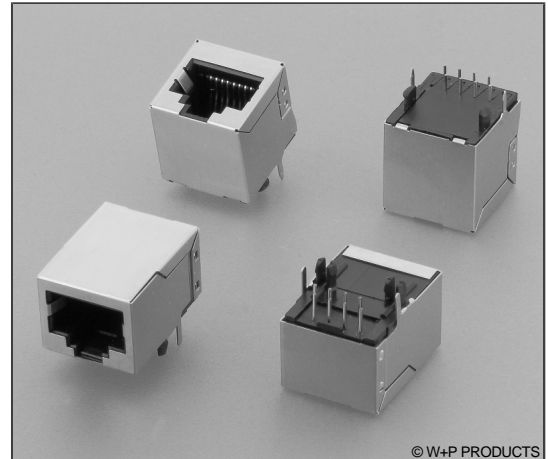


## Modular-Einbaubuchsen, geschirmt – horizontaler / vertikaler Eingang Modular PCB Jacks, Shielded – Side- / Top Entry

### Technische Daten / Technical Data

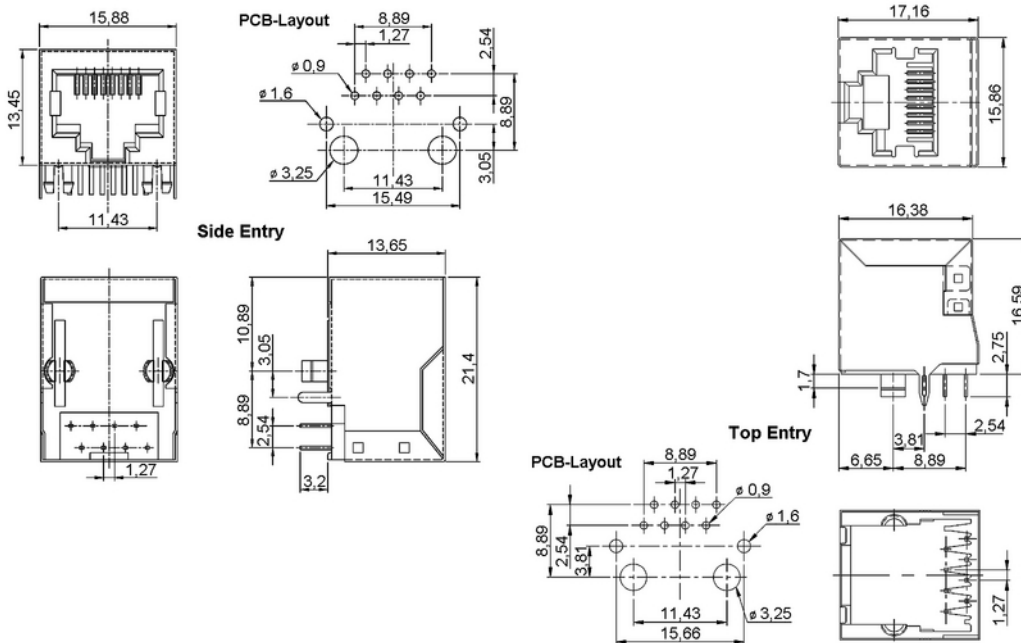
Isolierkörper	Thermoplast, nach UL94 V-0
Insulator	Thermoplastic, rated UL94 V-0
Kontaktmaterial	Kupferlegierung
Contact Material	Copper alloy
Kontaktoberfläche	Gold über Nickel (siehe Optionen unten)
Contact Surface	Gold over nickel (see options below)
Oberfläche Lötanschluss	Zinn über Nickel
Plating Solder Side	Tin plated over nickel
Durchgangswiderstand	< 20 m $\Omega$
Contact Resistance	< 20 m $\Omega$
Isolationswiderstand	> 100 M $\Omega$
Insulation Resistance	> 100 M $\Omega$
Spannungsfestigkeit	1 kV RMS
Test Voltage	1 kV RMS
Nennstrom	1 A
Current Rating	1 A
Temperaturbereich	-25 °C ... +105 °C
Temperature Range	-25 °C ... +105 °C
Verarbeitung	Wellenlötverfahren
Processing	Wave soldering



© W+P PRODUCTS

Passende Gegenstecker:  
Compatible Connectors:

650-1



Series

652

Type\*

5

5 Horizontaler Eingang (Cat. 3)  
Side entry (Cat. 3)  
6 Vertikaler Eingang (Cat. 5e)  
Top entry (Cat. 5e)

Contacts

08

Plating\*

60

60 Sel. Au / Sn  
70 Sel. Au 0,38 $\mu$ m / Sn  
80 Sel. Au 0,76 $\mu$ m / Sn  
90 Sel. Au 1,25 $\mu$ m / Sn

\* Dies ist ein **Bestellbeispiel** -  
bitte durch Ihre Spezifikationen ersetzen.  
\* This is an **order example** -  
please replace by your specifications.

### Empfehlungen für das Wellenlötverfahren

#### Recommendations for Wave Soldering

Die Bauteile sollten bei einer Lötbadtemperatur von 260°C in max. 5 Sekunden verlötet werden.  
*Items should be soldered at a solder temperature of 260°C in 5 seconds max.*

Empfohlenes Wellenlötprofil:  
*Recommended wave soldering profile:*



### Single Port/Multi Port 658 / 6580

- Einlöt- oder SMT-Versionen
- 1 - 8 seitliche Eingänge
- auch mit LED-Signalleuchten in Farben gelb, grün, rot, bicolor
- voll geschirmt mit/ohne Erdungslasche

### Single Port/Multi Port 658 / 6580

- Solder-in oder SMT mounting
- 1 - 8 side entries
- LED optical indicators in colours yellow, green, red, bi-colour
- Fully shielded with optional ground latch

### Beschaltete Buchsen 655

- Single oder Multi Ports
- Gigabit Ethernet
- 10/100 Mbit Ethernet
- Übertragerschaltung und weitere Beschaltungen ...

### Jacks with built-in circuits 655

- Single or Multi Ports
- Gigabit Ethernet
- 10/100 Mbit Ethernet
- Transformer circuit and even more circuits ...

### M-Typ Top Entry 3018

- SMT-Technik
- Eingang von oben
- 6P6C / 8P8C

### M-Type Top Entry 3018

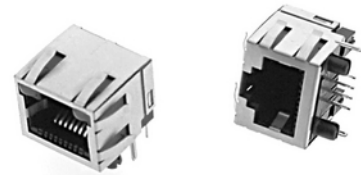
- SMT Connectors
- Top Entry
- 6P6C / 8P8C

### Weitere Varianten

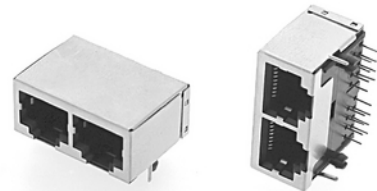
- RJ-45 Keystone Jacks
- Up-Latch Varianten
- RJ-45 Combi Ports mit USB, eSata, ...
- Kabelkonfektionen
- Kundenspezifische Lösungen

### More Variations

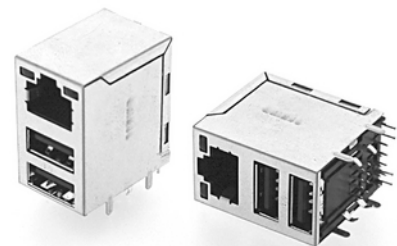
- RJ-45 Keystone Jacks
- Up-Latch Versions
- RJ-45 Combi Ports with USB, eSata, ...
- Cable Assemblies
- Customized Solutions



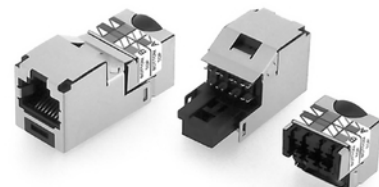
**RJ-45 mit LED's, geschirmt**  
*RJ-45 with LED's, shielded*



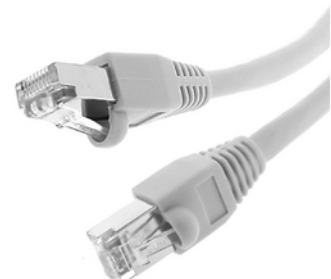
**RJ-45 Multi Port**  
*RJ-45 Multi Port*



**RJ-45 Combi Port**  
*RJ-45 Combi Port*



**RJ-45 Keystone Jacks**  
*RJ45 Keystone Jacks*



**RJ-45 Kabelkonfektion**  
*RJ-45 Cable Assemblies*