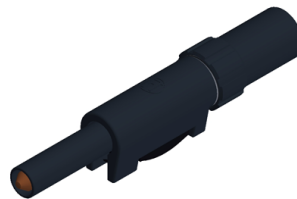
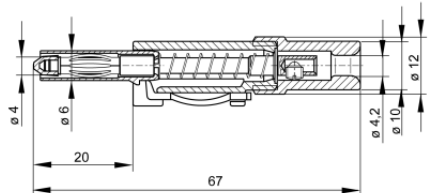


## Stecker

### SLS 20 B



## 4 mm Schiebbehülsensystem

<b>Produkt</b>	<b>SLS 20 B</b>
Beschreibung	<p>Berührungsgeschützter Stecker mit konfektionierbaren Schraubanschluss für Leitungen bis zu 1,5mm<sup>2</sup>. Isoliert durch rastende und gefederte Isolierhülse, die nur durch Druck auf die seitliche Verriegelungsfeder freigegeben wird. Stecker mit Kontaktfeder, Durchmesser 4mm</p> <p>*Für diesen Typ gilt 150 VDC, CAT II; nach IEC / EN 61010-031 Punkt 6.4.2; zulässig für Geräte, die mit Anschlüssen ausgestattet sind, die keine vollumhüllten Steckverbinder aufnehmen können.</p>
Artikel-Nr. / *Farbe	<p>9318251xx</p> <div style="display: flex; justify-content: space-around; align-items: center;"> <div style="text-align: center;">● 00 schwarz</div> <div style="text-align: center;">● 01 rot</div> <div style="text-align: center;">● 02 blau</div> <div style="text-align: center;">● 03 gelb</div> <div style="text-align: center;">● 04 grün</div> <div style="text-align: center;">● 07 weiß</div> </div> <p style="text-align: right; border: 1px solid black; padding: 2px;"><b>Ni</b></p>
<b>Zeichnung</b>	
<b>Technische Daten</b>	
Anschluss	Schraubanschluss
Bemessungsspannung <sup>(1)</sup>	30 VAC / 60 VDC
Messkategorie lt. IEC61010	O <sup>(3)</sup>
Bemessungsstrom <sup>(1)</sup> (Derating Kurve beachten)	16 A
Werkstoff-Kontaktstift	Messing, vernickelt
Gehäusematerial	POM
Temperaturbereich lt. IEC61010 <sup>(2)</sup>	-25 °C bis +80 °C
Norm	IEC 61010

- <sup>(1)</sup> Bei normalen Umgebungsbedingungen -5°C bis +40°C  
<sup>(2)</sup> Anwendungen in abweichenden Temperaturbereichen sind beim Hersteller anzufragen  
<sup>(3)</sup> Andere Stromkreise, die nicht direkt mit dem Netz verbunden sind  
Stand: 07.08.2018