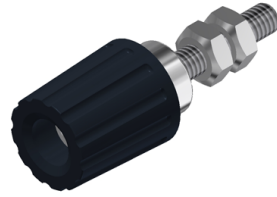


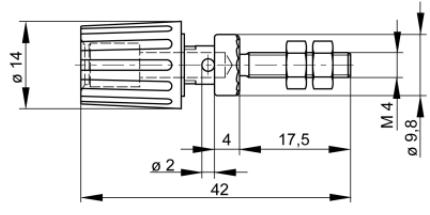


Buchsen

PK 110



Produkt	PK 110
Beschreibung	Polklemme mit Krallenrand und unverlierbarem Isolierkopf. Gewindebolzen mit 4 mm Durchmesser aus Messing vernickelt mit Querloch, Durchmesser 2 mm. Zum Einbau in Gerätechassis und Schalttafeln.
Artikel-Nr. / *Farbe	9317131xx <div style="display: flex; justify-content: space-around; align-items: center;"> <div style="text-align: center;">  00 schwarz </div> <div style="text-align: center;">  01 rot </div> </div> <div style="text-align: right; border: 1px solid black; padding: 2px; width: 20px; margin-left: auto;">Ni</div>
Zeichnung	
Technische Daten	
Anschluss	M4 Gewindebolzen
Bemessungsspannung ⁽¹⁾	30 VAC / 60 VDC
Messkategorie lt. IEC61010	O ⁽³⁾
Bemessungsstrom ⁽¹⁾ (Derating Kurve beachten)	35 A
Werkstoff-Kontaktbuchse	Messing, vernickelt
Gehäusematerial	PA
Temperaturbereich lt. IEC61010 ⁽²⁾	-25 °C bis +100 °C
Brennbarkeitsklasse nach UL 94 (gilt nur für Gehäusegrundmaterial)	V-2
Norm	IEC 61010

4 mm System

⁽¹⁾ Bei normalen Umgebungsbedingungen -5°C bis +40°C

⁽²⁾ Anwendungen in abweichenden Temperaturbereichen sind beim Hersteller anzufragen

⁽³⁾ Andere Stromkreise, die nicht direkt mit dem Netz verbunden sind

Stand: 30.07.2018