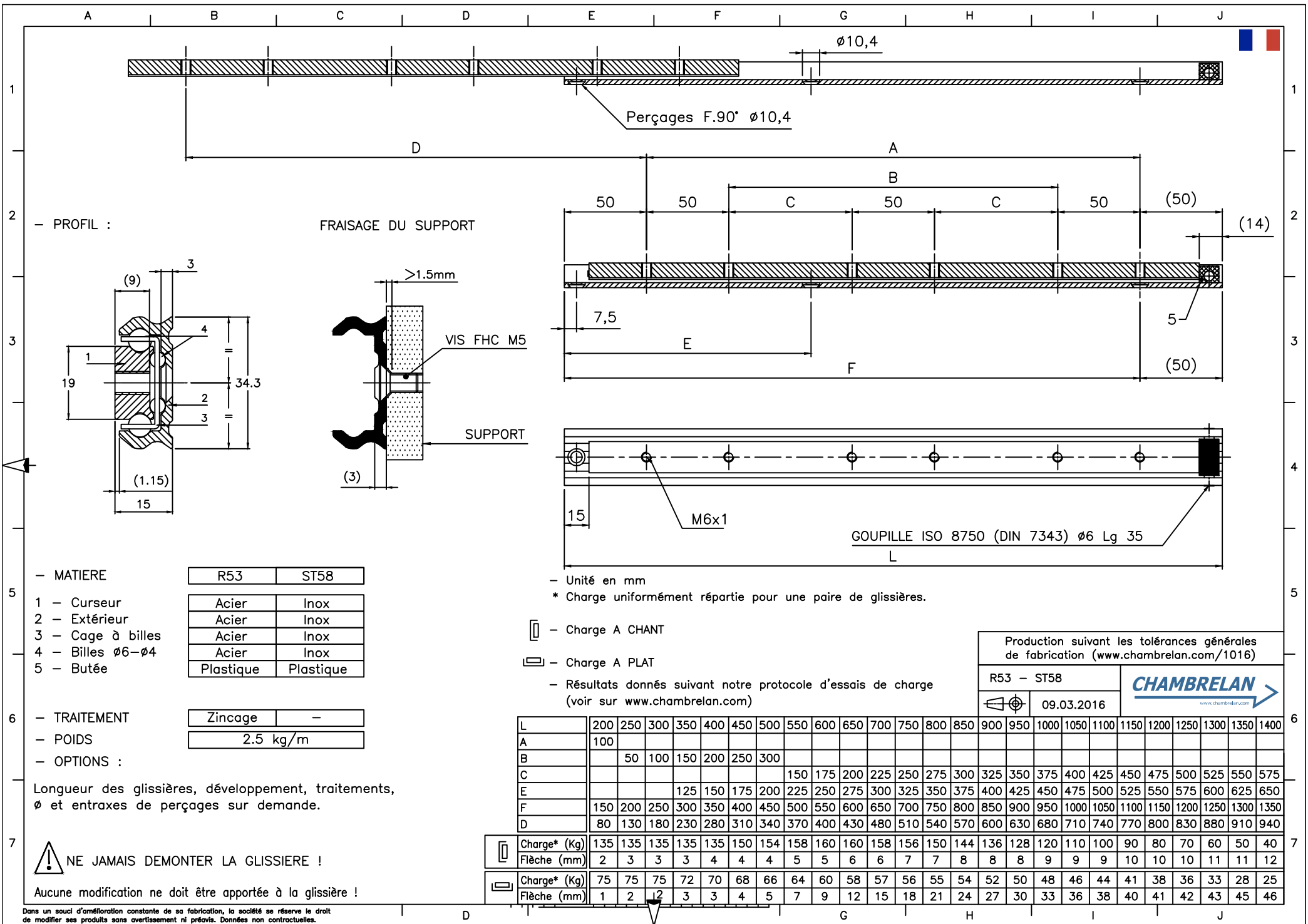


R53

ST58

Acier zingué	Inox	Extension Partielle	 Français	2
Zinc plated steel	Stainless steel	Partial Extension	 English	3
Stahl silbern verzinkt	Edelstahl	Teilauszüge	 Deutsch	4
Pozinkovaná ocel	Nerezová ocel	částečný výsuv	 Český	5
Acero zincado	Acero inoxidable	Extensión Parcial	 Español	6
Acciaio zincato	Acciaio inox	Estensione parziale	 Italiano	7
Verzinkt staal	Roestvrij staal	Gedeeltelijk uittrekbaar	 Nederlands	8
Оцинковка	Нержавеющая сталь	Частичное выдвижение	 Русский	9
Stal ocynkowana	Stal nierdzewna	Wysuw ponad pełny	 Polski	10





PROFIL :

FRAISAGE DU SUPPORT

MATIERE

	R53	ST58
1 - Curseur	Acier	Inox
2 - Extérieur	Acier	Inox
3 - Cage à billes	Acier	Inox
4 - Billes ø6-ø4	Acier	Inox
5 - Butée	Plastique	Plastique

TRAITEMENT

	Zincage	-
POIDS	2.5 kg/m	

OPTIONS :

Longueur des glissières, développement, traitements, ø et entraxes de perçages sur demande.

NE JAMAIS DEMONTER LA GLISSIERE !

Aucune modification ne doit être apportée à la glissière !

Unité en mm
* Charge uniformément répartie pour une paire de glissières.

☐ - Charge A CHANT

▭ - Charge A PLAT

Résultats donnés suivant notre protocole d'essais de charge (voir sur www.chambreelan.com)

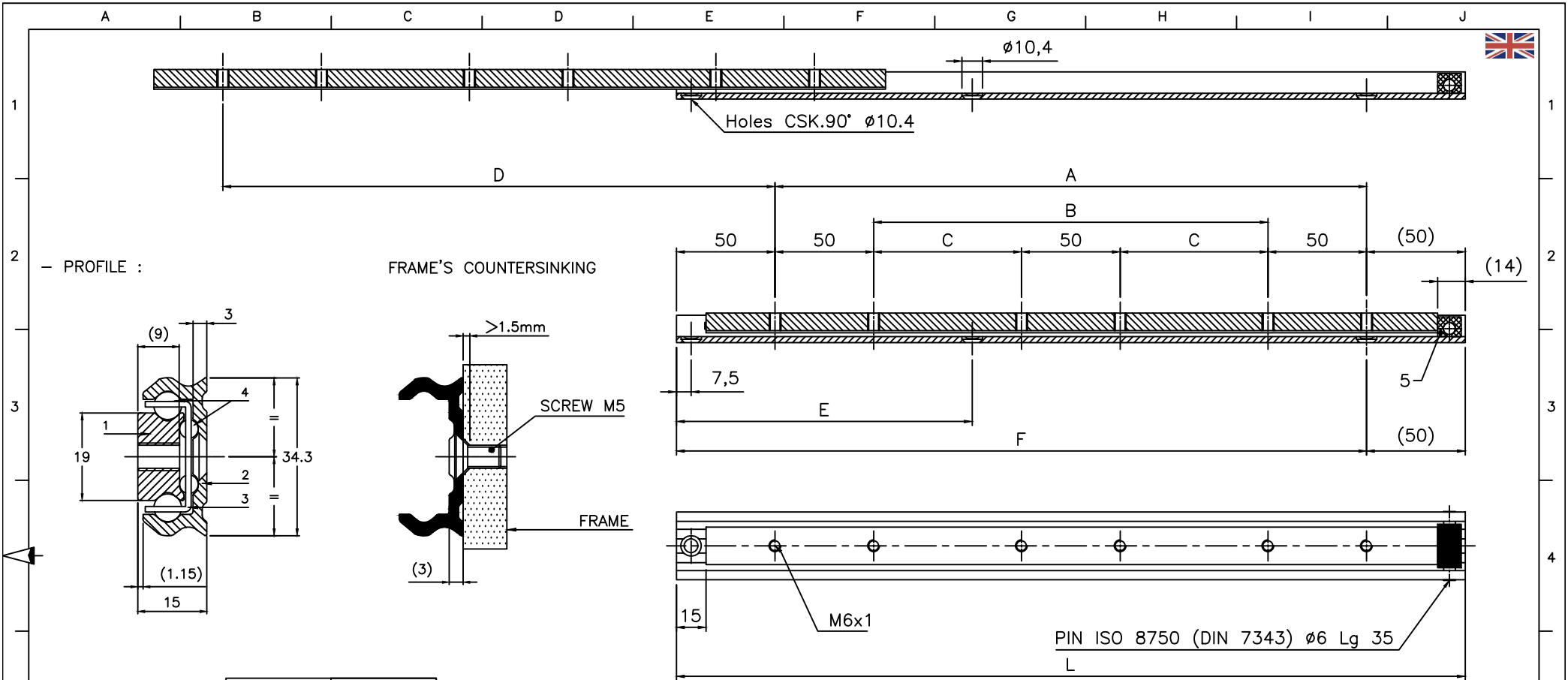
Production suivant les tolérances générales de fabrication (www.chambreelan.com/1016)

R53 - ST58

09.03.2016

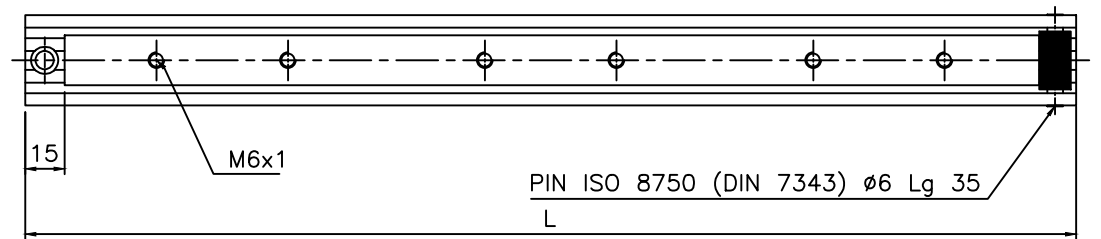
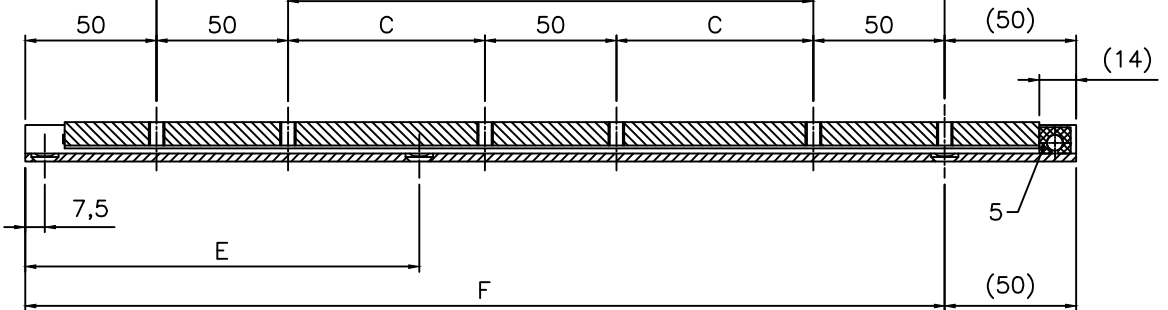
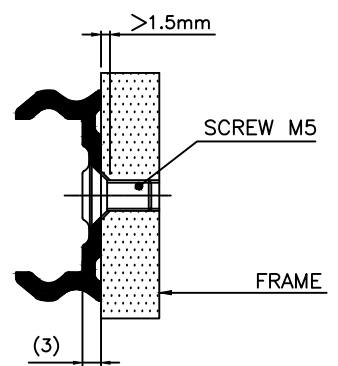
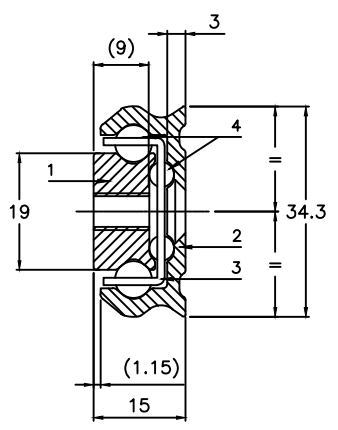
L	200	250	300	350	400	450	500	550	600	650	700	750	800	850	900	950	1000	1050	1100	1150	1200	1250	1300	1350	1400	
A	100																									
B		50	100	150	200	250	300																			
C								150	175	200	225	250	275	300	325	350	375	400	425	450	475	500	525	550	575	
E				125	150	175	200	225	250	275	300	325	350	375	400	425	450	475	500	525	550	575	600	625	650	
F	150	200	250	300	350	400	450	500	550	600	650	700	750	800	850	900	950	1000	1050	1100	1150	1200	1250	1300	1350	
D	80	130	180	230	280	310	340	370	400	430	480	510	540	570	600	630	680	710	740	770	800	830	880	910	940	
☐ Charge* (Kg)	135	135	135	135	135	150	154	158	160	160	158	156	150	144	136	128	120	110	100	90	80	70	60	50	40	
▭ Flèche (mm)	2	3	3	3	4	4	4	5	5	6	6	7	7	8	8	8	9	9	9	10	10	10	11	11	12	
☐ Charge* (Kg)	75	75	75	72	70	68	66	64	60	58	57	56	55	54	52	50	48	46	44	41	38	36	33	28	25	
▭ Flèche (mm)	1	2	2	3	3	4	5	7	9	12	15	18	21	24	27	30	33	36	38	40	41	42	43	45	46	

Dans un souci d'amélioration constante de sa fabrication, la société se réserve le droit de modifier ses produits sans avertissement ni préavis. Données non contractuelles.



— PROFILE :

FRAME'S COUNTERSINKING



— MATERIAL

	R53	ST58
1 - Inner beam	Steel	Stainless steel
2 - Outer beam	Steel	Stainless steel
3 - Ball cages	Steel	Stainless steel
4 - Bearing $\phi 6-\phi 4$	Steel	Stainless steel
5 - End stop	Plastic	Plastic

— SURFACE FINISH

Zinc plating	—
--------------	---

— WEIGHT

2.5 kg/m

— OPTIONS :

Different slide lengths, extension, surface finish, ϕ and holes centres to customer's requirement.

— Dimensions in mm
* Loads indicated for a pair of slides

— Load in a major axis

— Load in a minor axis

— Results given according to our load testing protocol (www.chambrelian.com)

Production according our general manufacturing tolerances (www.chambrelian.com/1016)

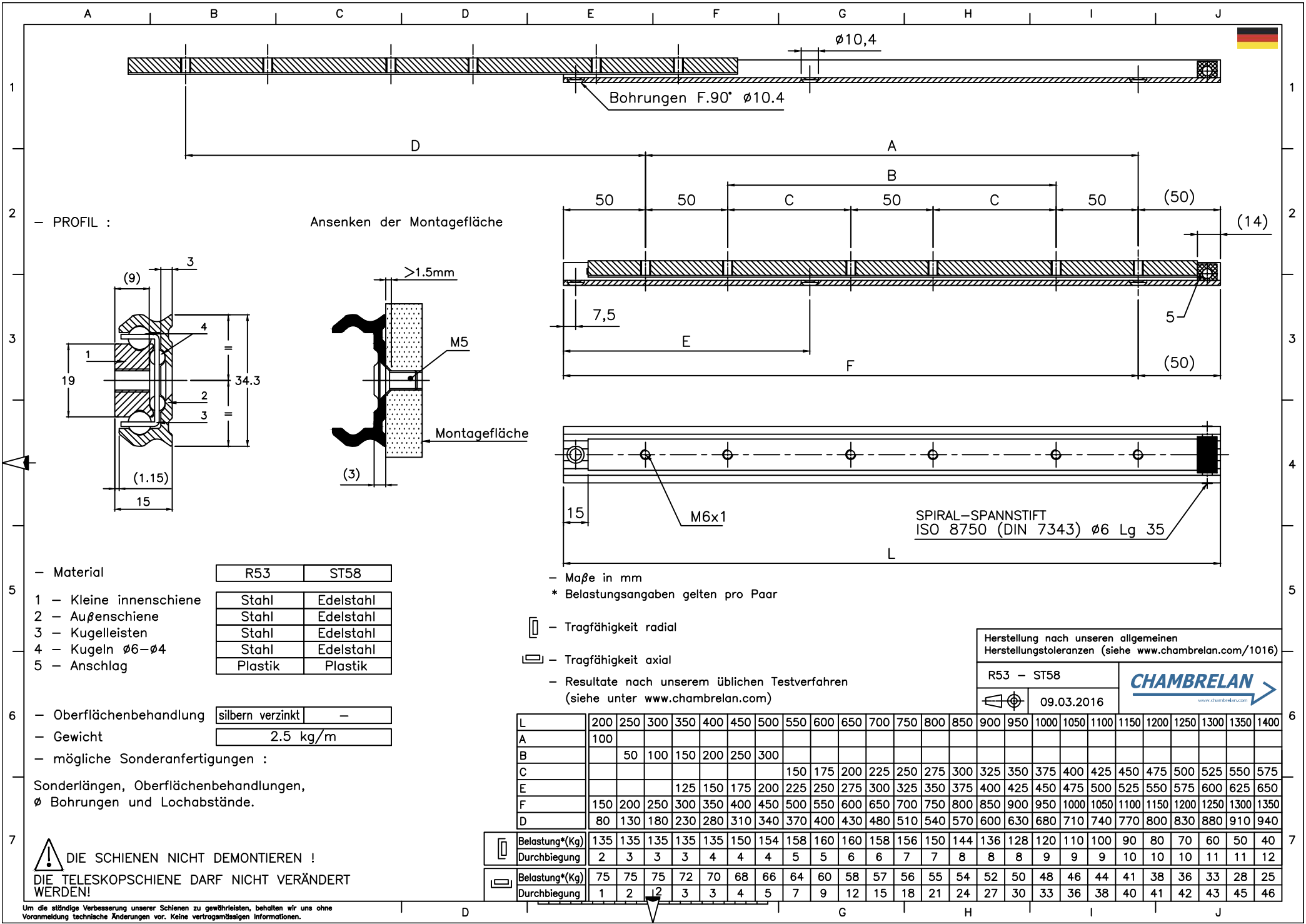
R53 - ST58
09.03.2016
CHAMBRELIAN
www.chambrelian.com

L	200	250	300	350	400	450	500	550	600	650	700	750	800	850	900	950	1000	1050	1100	1150	1200	1250	1300	1350	1400
A	100																								
B		50	100	150	200	250	300																		
C								150	175	200	225	250	275	300	325	350	375	400	425	450	475	500	525	550	575
E				125	150	175	200	225	250	275	300	325	350	375	400	425	450	475	500	525	550	575	600	625	650
F	150	200	250	300	350	400	450	500	550	600	650	700	750	800	850	900	950	1000	1050	1100	1150	1200	1250	1300	1350
D	80	130	180	230	280	310	340	370	400	430	480	510	540	570	600	630	680	710	740	770	800	830	880	910	940
Load* (Kg)	135	135	135	135	135	150	154	158	160	160	158	156	150	144	136	128	120	110	100	90	80	70	60	50	40
Deflexion (mm)	2	3	3	3	4	4	4	5	5	6	6	7	7	8	8	8	9	9	9	10	10	10	11	11	12
Load* (Kg)	75	75	75	72	70	68	66	64	60	58	57	56	55	54	52	50	48	46	44	41	38	36	33	28	25
Deflexion (mm)	1	2	2	3	3	4	5	7	9	12	15	18	21	24	27	30	33	36	38	40	41	42	43	45	46

DO NOT DISMOUNT THE SLIDE !

Do not modify the slides !

In a constant effort of improvement, the company reserves the right to modify its products without notice. No contractual information.



- Material
- 1 - Kleine innenschiene
2 - Außenschiene
3 - Kugelleisten
4 - Kugeln Ø6-Ø4
5 - Anschlag
- Oberflächenbehandlung
- Gewicht
- mögliche Sonderanfertigungen :
- Sonderlängen, Oberflächenbehandlungen,
Ø Bohrungen und Lochabstände.

	R53	ST58
1	Stahl	Edelstahl
2	Stahl	Edelstahl
3	Stahl	Edelstahl
4	Stahl	Edelstahl
5	Plastik	Plastik

silbern verzinkt	-
2.5 kg/m	

Maße in mm
* Belastungsangaben gelten pro Paar

- Tragfähigkeit radial
- Tragfähigkeit axial
- Resultate nach unserem üblichen Testverfahren
(siehe unter www.chambreilan.com)

Herstellung nach unseren allgemeinen
Herstellungstoleranzen (siehe www.chambreilan.com/1016)

R53 - ST58

09.03.2016

CHAMBREILAN

www.chambreilan.com

L	200	250	300	350	400	450	500	550	600	650	700	750	800	850	900	950	1000	1050	1100	1150	1200	1250	1300	1350	1400	
A	100																									
B		50	100	150	200	250	300																			
C								150	175	200	225	250	275	300	325	350	375	400	425	450	475	500	525	550	575	
E				125	150	175	200	225	250	275	300	325	350	375	400	425	450	475	500	525	550	575	600	625	650	
F	150	200	250	300	350	400	450	500	550	600	650	700	750	800	850	900	950	1000	1050	1100	1150	1200	1250	1300	1350	
D	80	130	180	230	280	310	340	370	400	430	480	510	540	570	600	630	680	710	740	770	800	830	880	910	940	
Tragfähigkeit radial	Belastung*(Kg)	135	135	135	135	135	150	154	158	160	160	158	156	150	144	136	128	120	110	100	90	80	70	60	50	40
	Durchbiegung	2	3	3	3	4	4	4	5	5	6	6	7	7	8	8	8	9	9	9	10	10	10	11	11	12
Tragfähigkeit axial	Belastung*(Kg)	75	75	75	72	70	68	66	64	60	58	57	56	55	54	52	50	48	46	44	41	38	36	33	28	25
	Durchbiegung	1	2	2	3	3	4	5	7	9	12	15	18	21	24	27	30	33	36	38	40	41	42	43	45	46

! DIE SCHIENEN NICHT DEMONTIEREN !
DIE TELESKOPSCHIENE DARF NICHT VERÄNDERT WERDEN!

Um die ständige Verbesserung unserer Schienen zu gewährleisten, behalten wir uns ohne Voranmeldung technische Änderungen vor. Keine vertragsmässigen Informationen.