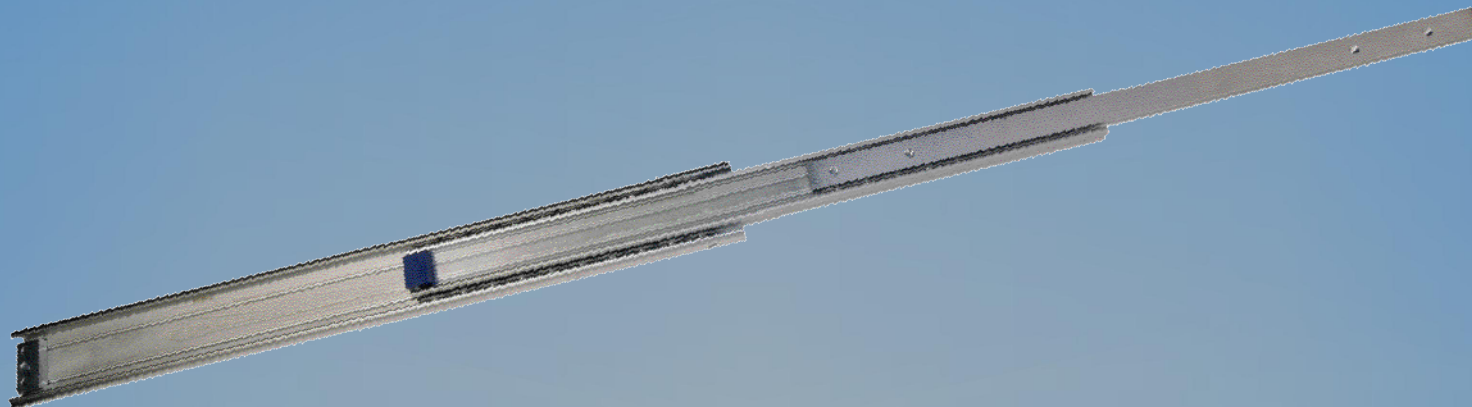
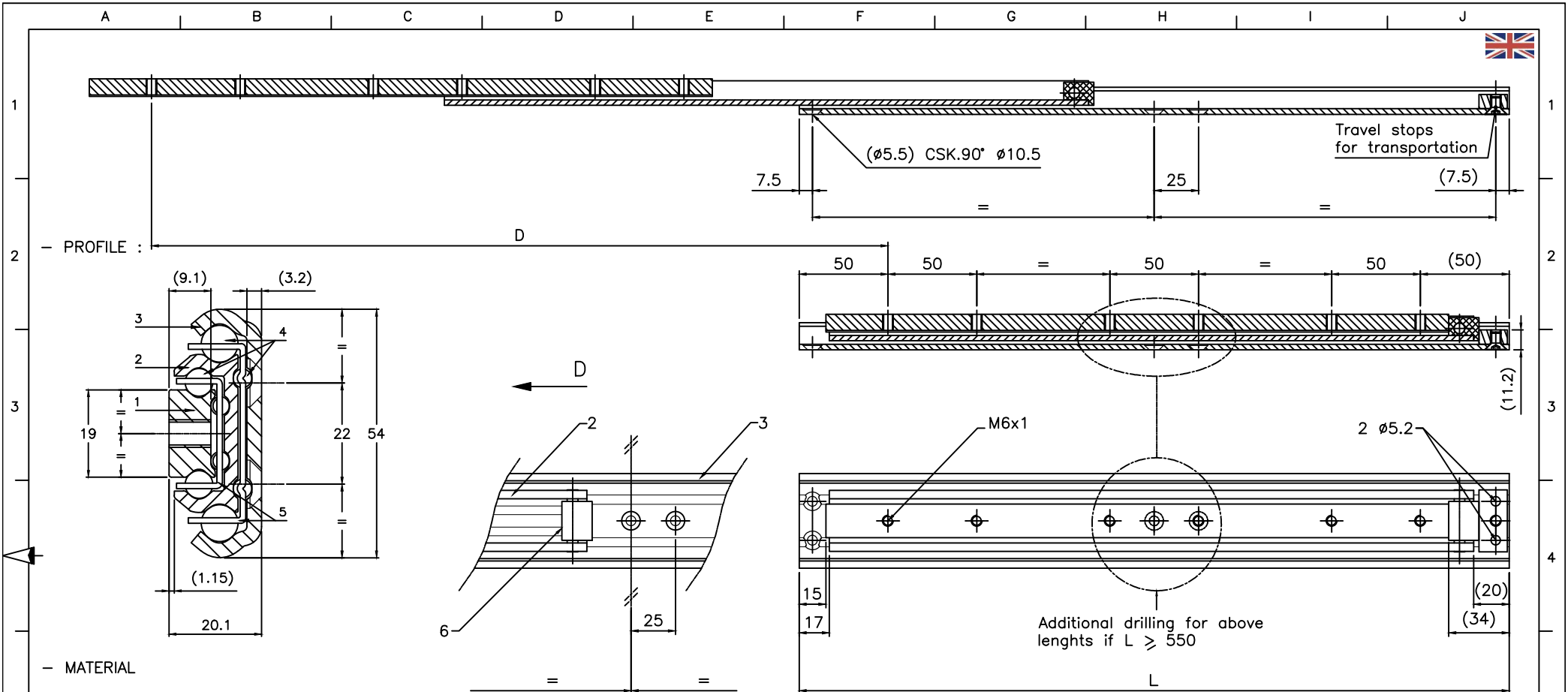


ST508



Inox	Extension Totale	Français	2
Stainless steel	Total extension	English	3
Edelstahl	Vollauszüge	Deutsch	4
Nerezová ocel	Plný výsuv	Český	5
Acero inoxidable	Extension Total	Español	6
Acciaio inox	Estensione Totale	Italiano	7
Roestvrij staal	Geheel uittrekbaar	Nederlands	8
Нержавеющая сталь	Полное выдвижение	Русский	9
Stal nierdzwenna	Wysuw pełny	Polski	10





MATERIAL

- 1 - Inner beam : Stainless steel
- 2 - Intermediate beam : Stainless steel
- 3 - Outer beam : Stainless steel
- 4 - Bearing $\phi 8-\phi 6-\phi 4$: Stainless steel
- 5 - Ball cages : Stainless steel
- 6 - End stop : Plastic

WEIGHT : 4.65 Kg/m

OPTIONS :

Different slide lengths, extension, surface finish, ϕ and holes centres to customer's requirement.

! DO NOT DISMOUNT THE SLIDE !

Do not modify the slides !

- Dimensions in mm
* Loads indicated for a pair of slides

- Load in a major axis

- Load in a minor axis

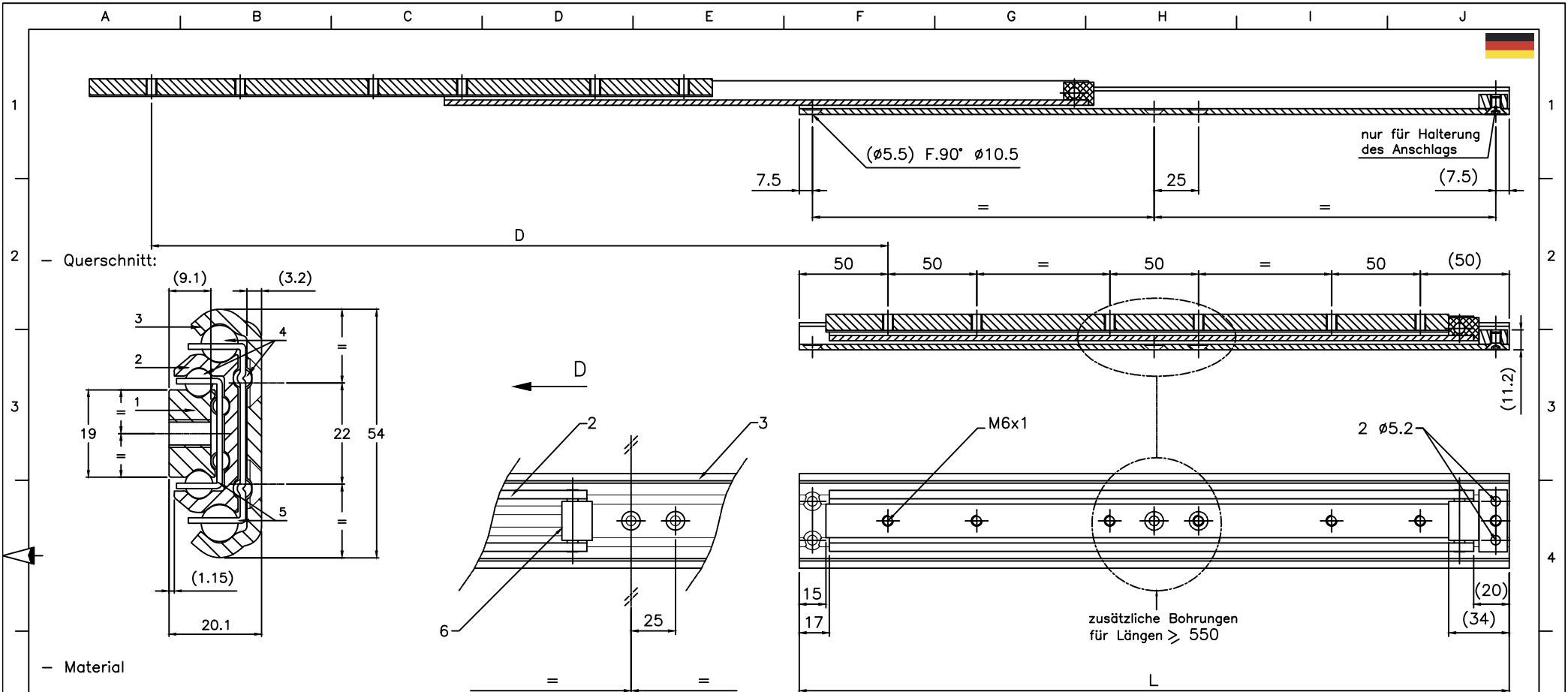
- Results given according to our load testing protocol (www.chambrelan.com)

Production according our general manufacturing tolerances (www.chambrelan.com/1016)

ST508	STAINLESS STEEL	
27.01.2016		

L	250	300	350	400	450	500	550	600	650	700	750	800	850	900	950	1000	1050	1100	1150	1200	1250	1300	1350	1400	1450	1500	1550	1600
D	275	315	375	415	475	515	575	615	675	715	775	815	875	915	975	1015	1075	1115	1175	1215	1275	1315	1375	1415	1475	1515	1575	1615
Load* (Kg)	140	150	159	166	170	174	176	175	174	172	168	164	158	151	144	136	127	118	109	98	89	78	68	58	48	38	29	20
Deflexion (mm)	6	6	7	8	9	10	11	13	14	17	19	21	23	24	26	28	31	34	36	39	42	45	48	51	54	58	62	65
Load* (Kg)	67	60	53	48	43	40	36	33	29	27	25	23	22	21	19	18	16	15	14	13	12	11	10	8				
Deflexion (mm)	8	9	10	11	12	13	15	16	17	19	20	23	25	27	30	32	36	39	42	46	50	54	58	63				

In a constant effort of improvement, the company reserves the right to modify its products without notice. No contractual information.



- Material
- 1 – Kleine innenschiene : Edelstahl
 - 2 – Mittelschiene : Edelstahl
 - 3 – Außenschiene : Edelstahl
 - 4 – Kugeln $\varnothing 8-\varnothing 6-\varnothing 4$: Edelstahl
 - 5 – Kugelleisten : Edelstahl
 - 6 – Anschlag : Plastik

– Gewicht : 4.65 Kg/m
 – mögliche Sonderanfertigungen :

Sonderlängen, Oberflächenbehandlungen,
 \varnothing Bohrungen und Lochabstände.

– Maße in mm
 * Belastungsangaben gelten pro Paar

– Tragfähigkeit radial
 – Tragfähigkeit axial

– Resultate nach unserem üblichen Testverfahren
 (siehe unter www.chambrelan.com)

Herstellung nach unseren allgemeinen
 Herstellungstoleranzen (siehe www.chambrelan.com/1016)

ST508	Edelstahl	
27.01.2016		

L	250	300	350	400	450	500	550	600	650	700	750	800	850	900	950	1000	1050	1100	1150	1200	1250	1300	1350	1400	1450	1500	1550	1600
D	275	315	375	415	475	515	575	615	675	715	775	815	875	915	975	1015	1075	1115	1175	1215	1275	1315	1375	1415	1475	1515	1575	1615
Belastung*(Kg)	140	150	159	166	170	174	176	175	174	172	168	164	158	151	144	136	127	118	109	98	89	78	68	58	48	38	29	20
Durchbiegung	6	6	7	8	9	10	11	13	14	17	19	21	23	24	26	28	31	34	36	39	42	45	48	51	54	58	62	65
Belastung*(Kg)	67	60	53	48	43	40	36	33	29	27	25	23	22	21	19	18	16	15	14	13	12	11	10	8				
Durchbiegung	8	9	10	11	12	13	15	16	17	19	20	23	25	27	30	32	36	39	42	46	50	54	58	63				

DIE SCHIENEN NICHT DEMONTIEREN !
DIE TELESKOPSCHIENE DARF NICHT VERÄNDERT WERDEN!

Um die ständige Verbesserung unserer Schienen zu gewährleisten, behalten wir uns ohne Voranmeldung technische Änderungen vor. Keine vertragsmässigen Informationen.