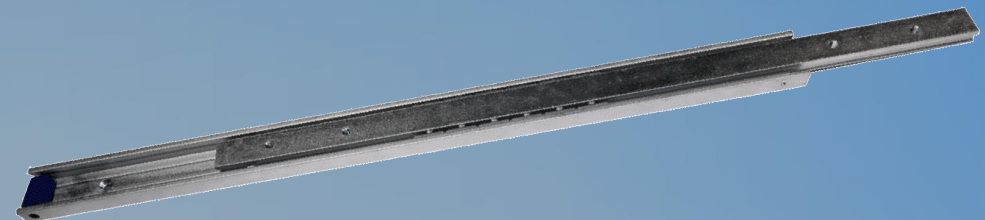
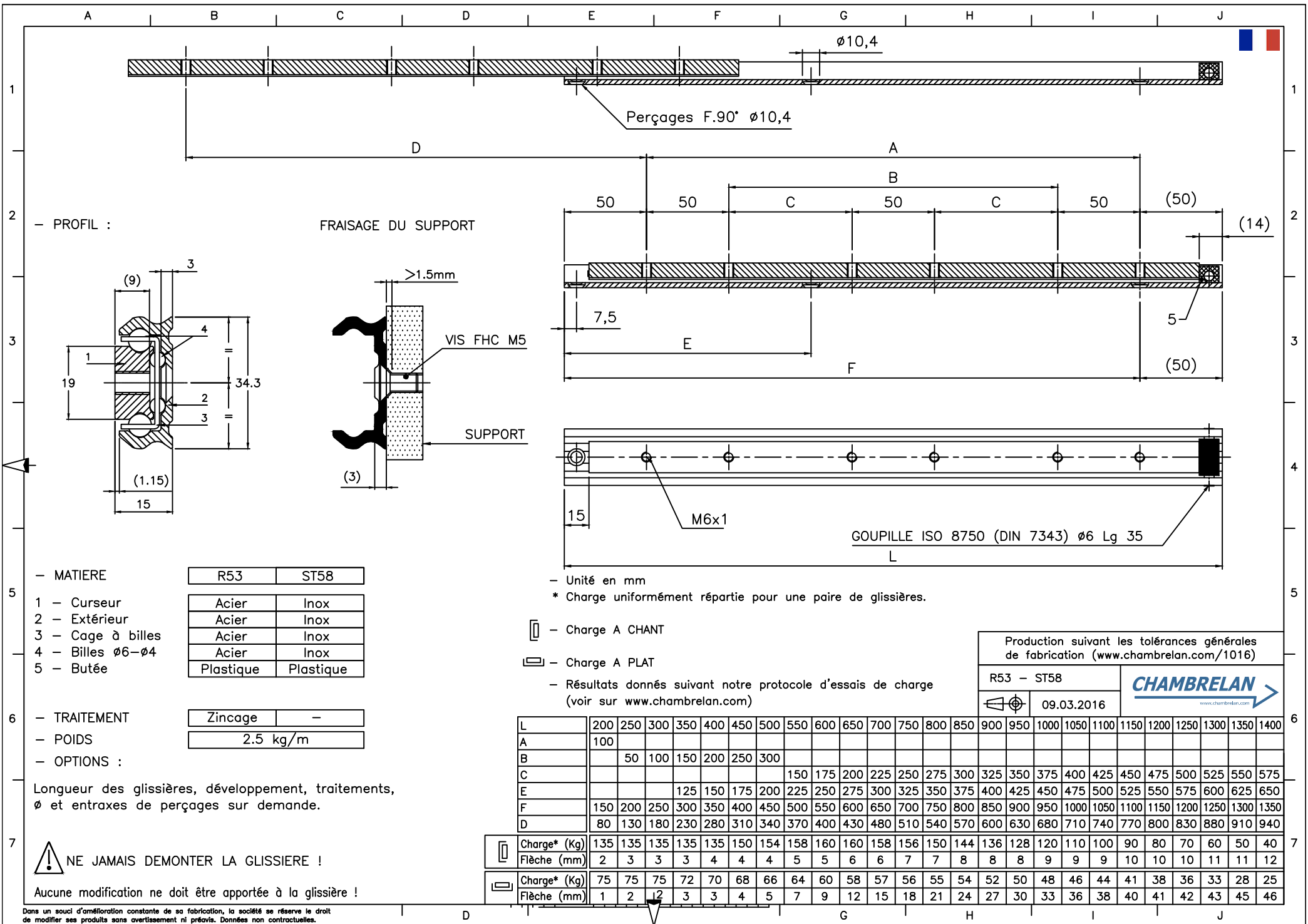


## R53

## ST58

Acier zingué	Inox	Extension Partielle	 Français	2
Zinc plated steel	Stainless steel	Partial Extension	 English	3
Stahl silbern verzinkt	Edelstahl	Teilauszüge	 Deutsch	4
Pozinkovaná ocel	Nerezová ocel	částečný výsuv	 Český	5
Acero zincado	Acero inoxidable	Extensión Parcial	 Español	6
Acciaio zincato	Acciaio inox	Estensione parziale	 Italiano	7
Verzinkt staal	Roestvrij staal	Gedeeltelijk uittrekbaar	 Nederlands	8
Оцинковка	Нержавеющая сталь	Частичное выдвижение	 Русский	9
Stal ocynkowana	Stal nierdzewna	Wysuw ponad pełny	 Polski	10





- Unité en mm  
 \* Charge uniformément répartie pour une paire de glissières.

- Charge A CHANT
- Charge A PLAT
- Résultats donnés suivant notre protocole d'essais de charge (voir [www.chambreлан.com](http://www.chambreлан.com))

Production suivant les tolérances générales de fabrication ([www.chambreлан.com/1016](http://www.chambreлан.com/1016))

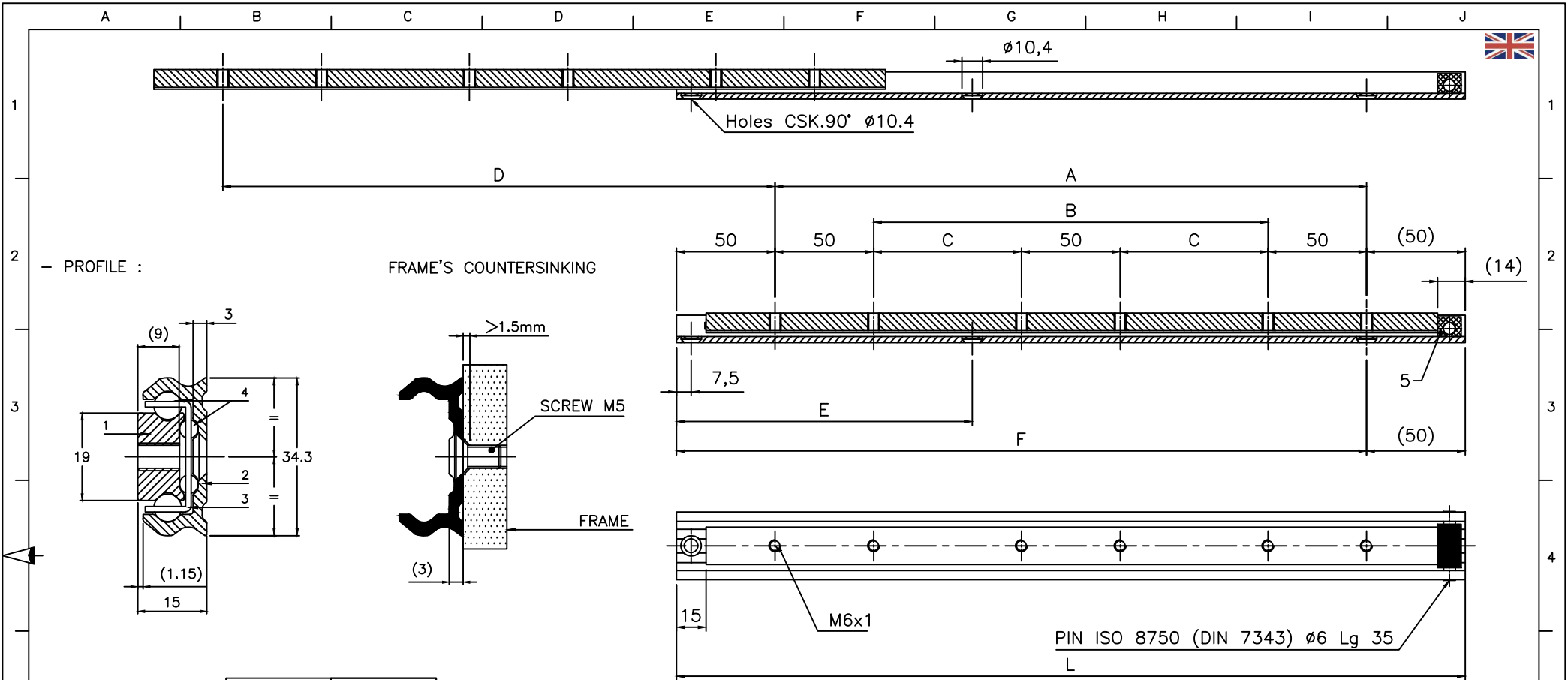
R53 - ST58

09.03.2016

**CHAMBRELAN**

[www.chambreлан.com](http://www.chambreлан.com)

L	200	250	300	350	400	450	500	550	600	650	700	750	800	850	900	950	1000	1050	1100	1150	1200	1250	1300	1350	1400	
A	100																									
B		50	100	150	200	250	300																			
C								150	175	200	225	250	275	300	325	350	375	400	425	450	475	500	525	550	575	
E				125	150	175	200	225	250	275	300	325	350	375	400	425	450	475	500	525	550	575	600	625	650	
F	150	200	250	300	350	400	450	500	550	600	650	700	750	800	850	900	950	1000	1050	1100	1150	1200	1250	1300	1350	
D	80	130	180	230	280	310	340	370	400	430	480	510	540	570	600	630	680	710	740	770	800	830	880	910	940	
Charge* (Kg)	135	135	135	135	135	150	154	158	160	160	158	156	150	144	136	128	120	110	100	90	80	70	60	50	40	
Flèche (mm)	2	3	3	3	4	4	4	5	5	6	6	7	7	8	8	8	9	9	9	10	10	10	11	11	12	
Charge* (Kg)	75	75	75	72	70	68	66	64	60	58	57	56	55	54	52	50	48	46	44	41	38	36	33	28	25	
Flèche (mm)	1	2	2	3	3	4	5	7	9	12	15	18	21	24	27	30	33	36	38	40	41	42	43	45	46	



**MATERIAL**

- 1 - Inner beam
- 2 - Outer beam
- 3 - Ball cages
- 4 - Bearing  $\phi 6-\phi 4$
- 5 - End stop

	R53	ST58
1 - Inner beam	Steel	Stainless steel
2 - Outer beam	Steel	Stainless steel
3 - Ball cages	Steel	Stainless steel
4 - Bearing $\phi 6-\phi 4$	Steel	Stainless steel
5 - End stop	Plastic	Plastic

**SURFACE FINISH**

Zinc plating	-
--------------	---

**WEIGHT**

2.5 kg/m
----------

**OPTIONS :**

Different slide lengths, extension, surface finish,  $\phi$  and holes centres to customer's requirement.

**! DO NOT DISMOUNT THE SLIDE !**

Do not modify the slides !

- Dimensions in mm  
\* Loads indicated for a pair of slides

- Load in a major axis

- Load in a minor axis

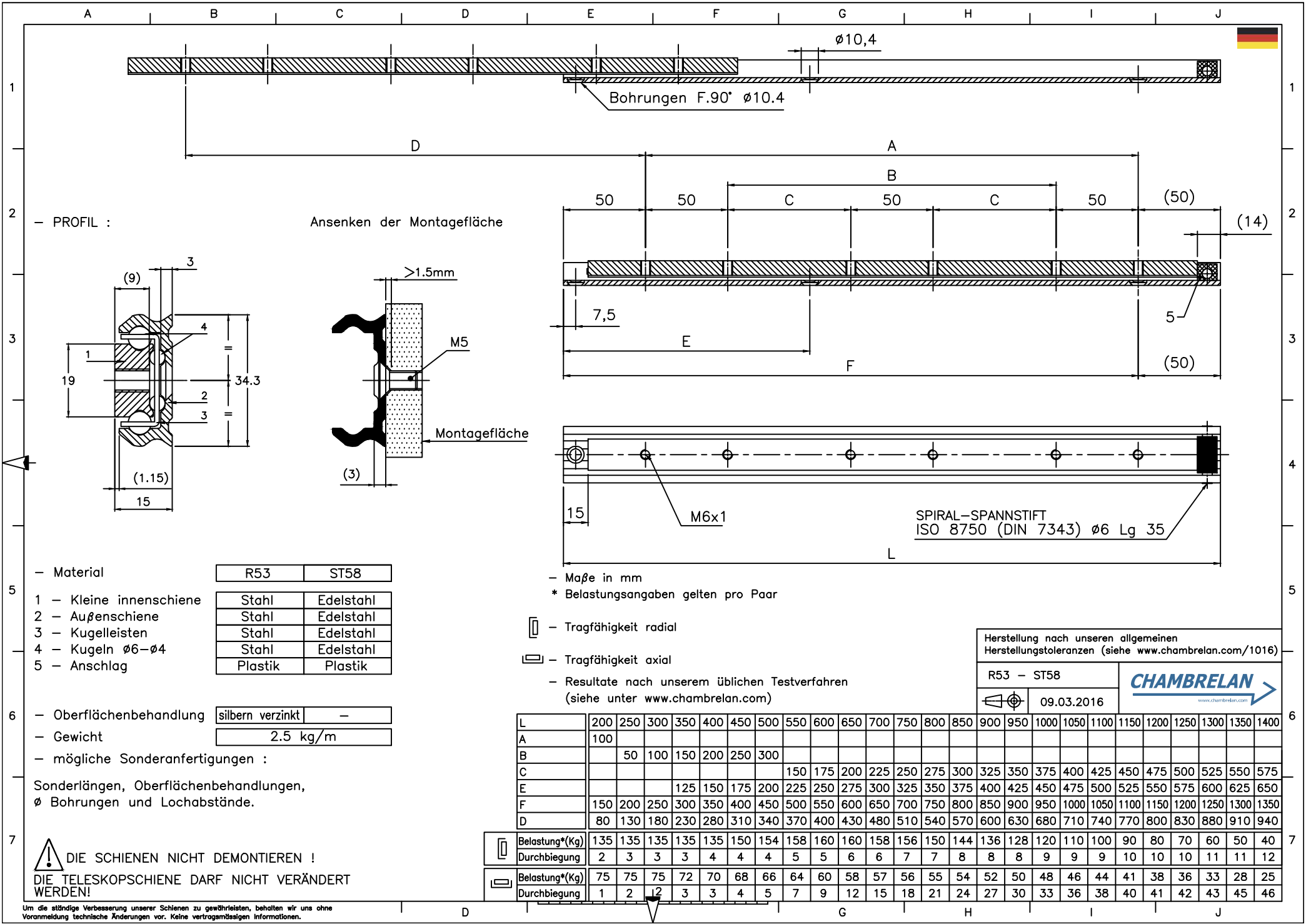
- Results given according to our load testing protocol ([www.chambreilan.com](http://www.chambreilan.com))

Production according our general manufacturing tolerances ([www.chambreilan.com/1016](http://www.chambreilan.com/1016))

R53 - ST58  
09.03.2016  
**CHAMBREILAN**  
[www.chambreilan.com](http://www.chambreilan.com)

L	200	250	300	350	400	450	500	550	600	650	700	750	800	850	900	950	1000	1050	1100	1150	1200	1250	1300	1350	1400
A	100																								
B		50	100	150	200	250	300																		
C								150	175	200	225	250	275	300	325	350	375	400	425	450	475	500	525	550	575
E				125	150	175	200	225	250	275	300	325	350	375	400	425	450	475	500	525	550	575	600	625	650
F	150	200	250	300	350	400	450	500	550	600	650	700	750	800	850	900	950	1000	1050	1100	1150	1200	1250	1300	1350
D	80	130	180	230	280	310	340	370	400	430	480	510	540	570	600	630	680	710	740	770	800	830	880	910	940
Load* (Kg)	135	135	135	135	135	150	154	158	160	160	158	156	150	144	136	128	120	110	100	90	80	70	60	50	40
Deflexion (mm)	2	3	3	3	4	4	4	5	5	6	6	7	7	8	8	8	9	9	9	10	10	10	11	11	12
Load* (Kg)	75	75	75	72	70	68	66	64	60	58	57	56	55	54	52	50	48	46	44	41	38	36	33	28	25
Deflexion (mm)	1	2	2	3	3	4	5	7	9	12	15	18	21	24	27	30	33	36	38	40	41	42	43	45	46

In a constant effort of improvement, the company reserves the right to modify its products without notice. No contractual information.



- Material
- 1 - Kleine innenschiene  
2 - Außenschiene  
3 - Kugelleisten  
4 - Kugeln Ø6-Ø4  
5 - Anschlag
- Oberflächenbehandlung
- Gewicht
- mögliche Sonderanfertigungen :

	R53	ST58
1	Stahl	Edelstahl
2	Stahl	Edelstahl
3	Stahl	Edelstahl
4	Stahl	Edelstahl
5	Plastik	Plastik

silbern verzinkt	-
2.5 kg/m	

Sonderlängen, Oberflächenbehandlungen,  
Ø Bohrungen und Lochabstände.

**! DIE SCHIENEN NICHT DEMONTIEREN !**  
**DIE TELESKOPSCHIENE DARF NICHT VERÄNDERT WERDEN!**

Maße in mm  
\* Belastungsangaben gelten pro Paar

- Tragfähigkeit radial
- Tragfähigkeit axial
- Resultate nach unserem üblichen Testverfahren (siehe unter www.chambreilan.com)

Herstellung nach unseren allgemeinen Herstellungstoleranzen (siehe www.chambreilan.com/1016)

R53 - ST58

09.03.2016

**CHAMBREILAN**

www.chambreilan.com

L	200	250	300	350	400	450	500	550	600	650	700	750	800	850	900	950	1000	1050	1100	1150	1200	1250	1300	1350	1400
A	100																								
B		50	100	150	200	250	300																		
C								150	175	200	225	250	275	300	325	350	375	400	425	450	475	500	525	550	575
E				125	150	175	200	225	250	275	300	325	350	375	400	425	450	475	500	525	550	575	600	625	650
F	150	200	250	300	350	400	450	500	550	600	650	700	750	800	850	900	950	1000	1050	1100	1150	1200	1250	1300	1350
D	80	130	180	230	280	310	340	370	400	430	480	510	540	570	600	630	680	710	740	770	800	830	880	910	940
Belastung*(Kg)	135	135	135	135	135	150	154	158	160	160	158	156	150	144	136	128	120	110	100	90	80	70	60	50	40
	2	3	3	3	4	4	4	5	5	6	6	7	7	8	8	8	9	9	9	10	10	10	11	11	12
Durchbiegung	75	75	75	72	70	68	66	64	60	58	57	56	55	54	52	50	48	46	44	41	38	36	33	28	25
	1	2	2	3	3	4	5	7	9	12	15	18	21	24	27	30	33	36	38	40	41	42	43	45	46

Um die ständige Verbesserung unserer Schienen zu gewährleisten, behalten wir uns ohne Voranmeldung technische Änderungen vor. Keine vertragsmässigen Informationen.