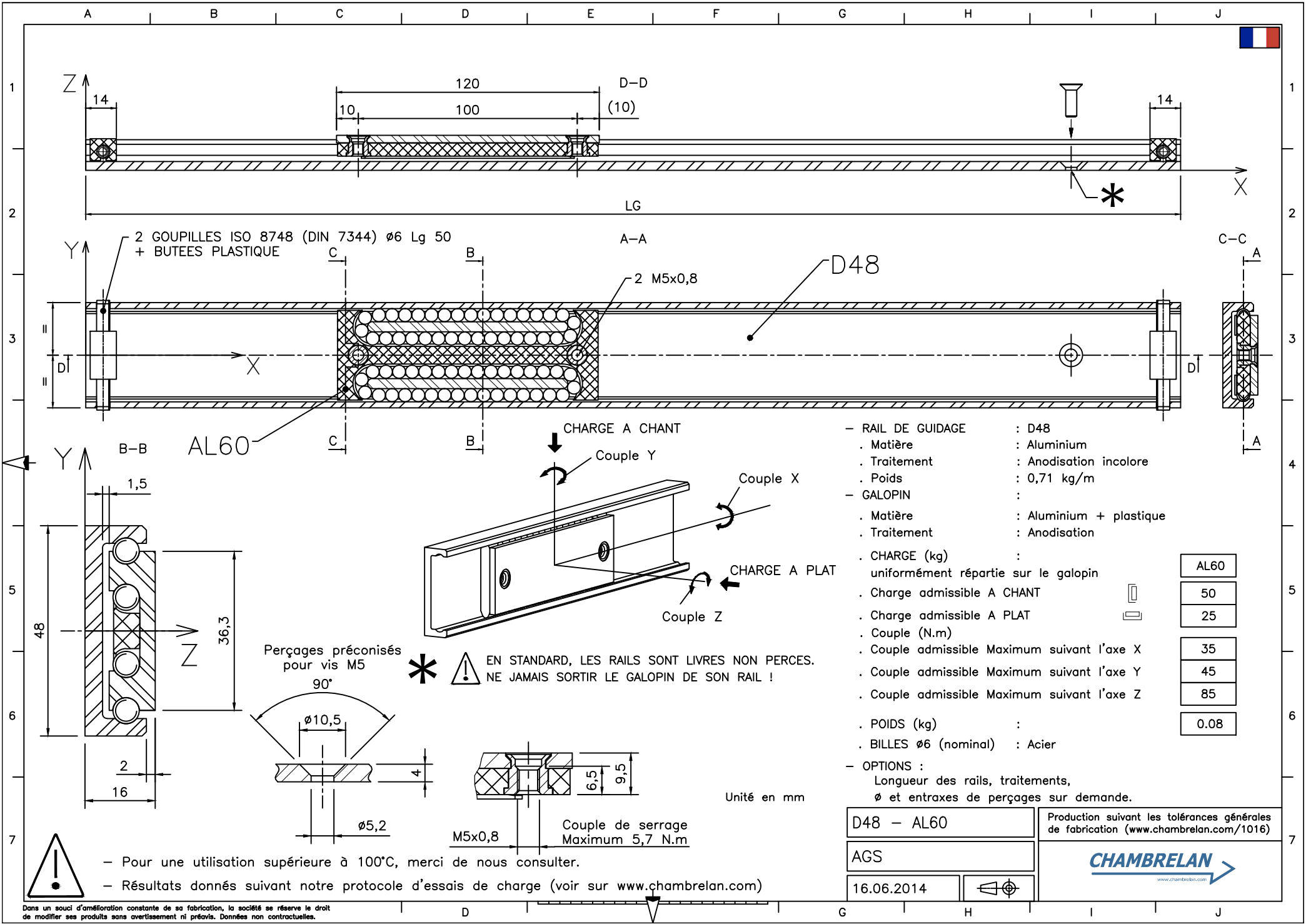


D48 AL60



Aluminium anodisé	Rails Linéaires	 Français	2
Anodised aluminium	Linear Rails	 English	3
Aluminium farblos eloxiert	Linearführungen	 Deutsch	4
Eloxovaný hliník	Kolejnicové vedení	 Český	5
Aluminium anodizado	Raíles Lineales	 Español	6
Alluminio anodizzato	Guide lineari	 Italiano	7
Geanodiseerd aluminium	Lineair Geleiders	 Nederlands	8
Анодирование бесцветное	Линейные направляющие	 Русский	9
Anodowane bezbarwne	Prowadnice liniowe	 Polski	10



2 GOUPILLES ISO 8748 (DIN 7344) $\phi 6$ Lg 50
+ BUTEES PLASTIQUE

AL60

CHARGE A CHANT

Couple Y

Couple X

CHARGE A PLAT

Couple Z

Perçages préconisés

pour vis M5

90°

$\phi 10,5$

$\phi 5,2$

M5x0,8

Couple de serrage
Maximum 5,7 N.m

***** EN STANDARD, LES RAILS SONT LIVRES NON PERCES.
NE JAMAIS SORTIR LE GALOPIN DE SON RAIL !

- RAIL DE GUIDAGE : D48
 - . Matière : Aluminium
 - . Traitement : Anodisation incolore
 - . Poids : 0,71 kg/m
- GALOPIN :
 - . Matière : Aluminium + plastique
 - . Traitement : Anodisation
- . CHARGE (kg) :
 - uniformément répartie sur le galopin
- . Charge admissible A CHANT
- . Charge admissible A PLAT
- . Couple (N.m)
- . Couple admissible Maximum suivant l'axe X
- . Couple admissible Maximum suivant l'axe Y
- . Couple admissible Maximum suivant l'axe Z
- . POIDS (kg) :
- . BILLES $\phi 6$ (nominal) : Acier
- OPTIONS :
 - Longueur des rails, traitements,
 - ϕ et entraxes de perçages sur demande.

AL60
50
25
35
45
85
0.08



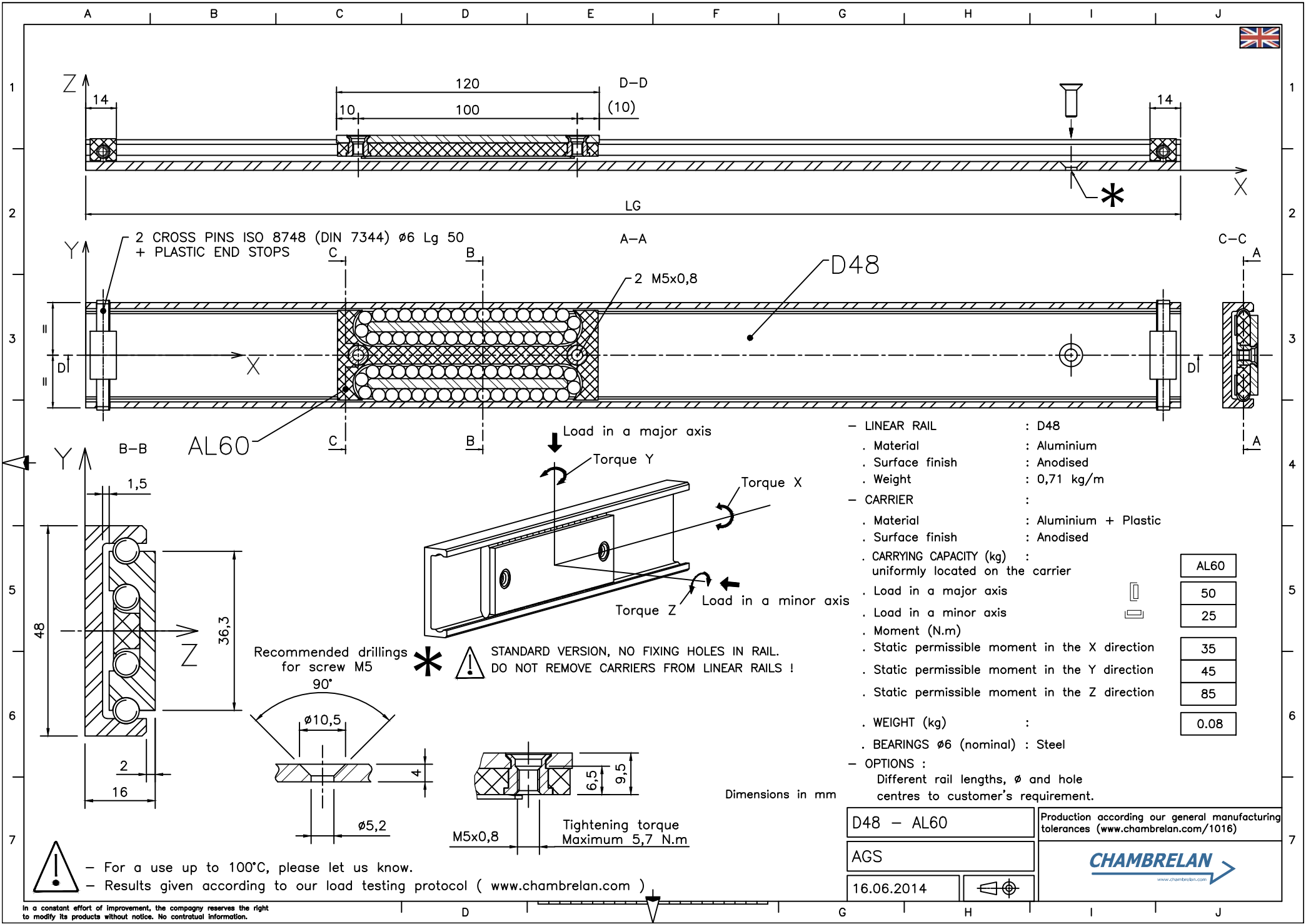
- Pour une utilisation supérieure à 100°C, merci de nous consulter.
- Résultats donnés suivant notre protocole d'essais de charge (voir sur www.chambrean.com)

D48 - AL60
AGS
16.06.2014

Production suivant les tolérances générales de fabrication (www.chambrean.com/1016)



Dans un souci d'amélioration constante de sa fabrication, la société se réserve le droit de modifier ses produits sans avertissement ni préavis. Données non contractuelles.



- LINEAR RAIL : D48
 - . Material : Aluminium
 - . Surface finish : Anodised
 - . Weight : 0,71 kg/m
- CARRIER :
 - . Material : Aluminium + Plastic
 - . Surface finish : Anodised
- . CARRYING CAPACITY (kg) :

AL60
50
25
- . Load in a major axis
- . Load in a minor axis
- . Moment (N.m)

35
45
85
- . Static permissible moment in the X direction
- . Static permissible moment in the Y direction
- . Static permissible moment in the Z direction
- . WEIGHT (kg) :

0.08

- . BEARINGS ø6 (nominal) : Steel
- OPTIONS :
 - Different rail lengths, ø and hole centres to customer's requirement.

Dimensions in mm

D48 - AL60
AGS
16.06.2014

Production according our general manufacturing tolerances (www.chambreilan.com/1016)

CHAMBREILAN

www.chambreilan.com

In a constant effort of improvement, the company reserves the right to modify its products without notice. No contractual information.

