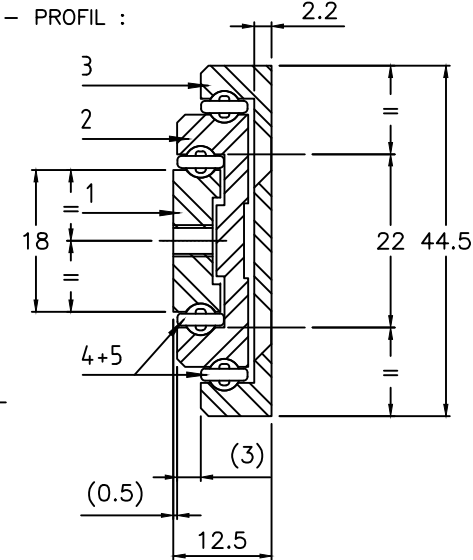
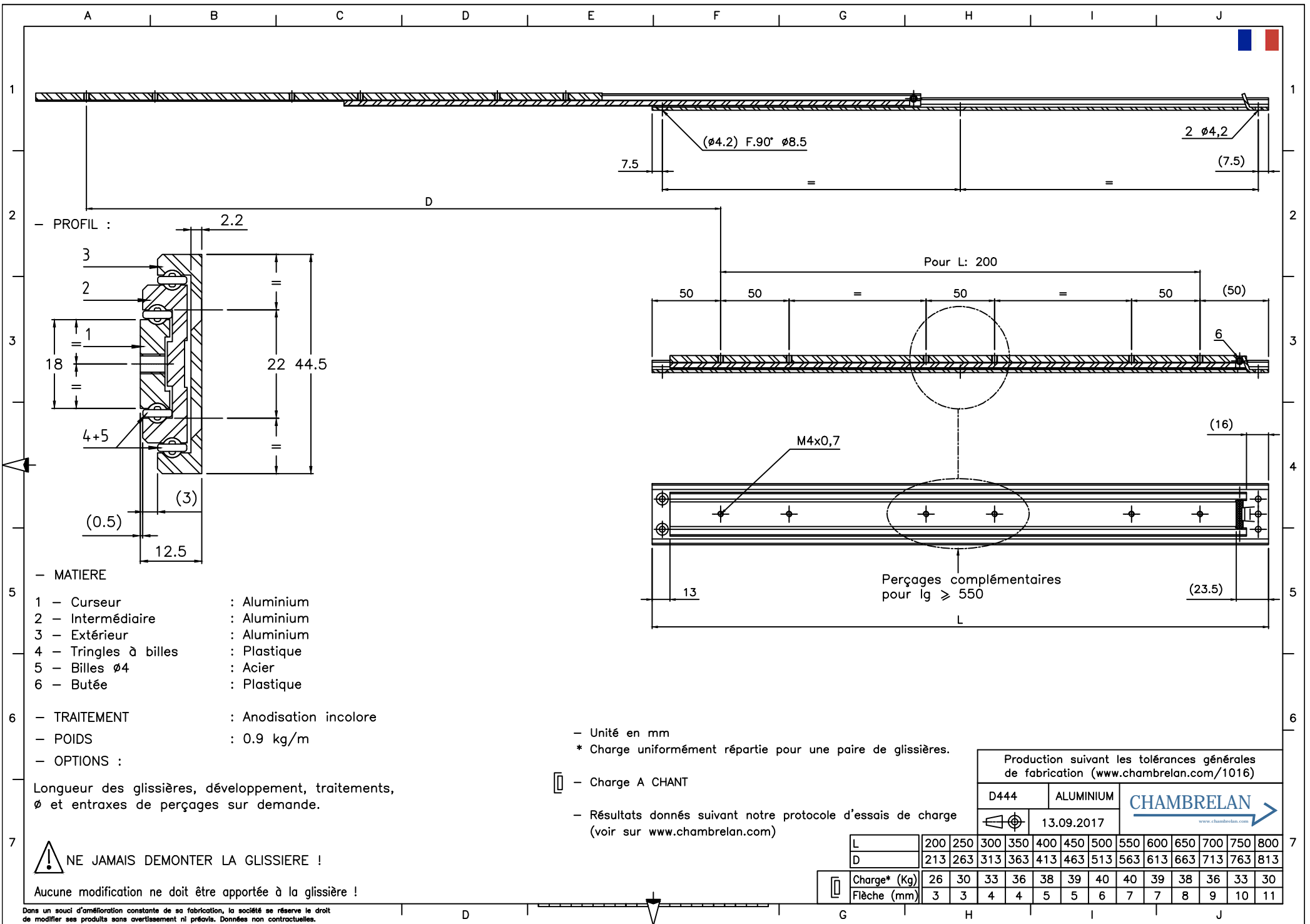


D444



Aluminium anodisé	Extension Totale	Français	2
Anodised aluminium	Total extension	English	3
Aluminium farblos eloxiert	Vollauszüge	Deutsch	4
Eloxovaný hliník	Plný výsuv	Český	5
Aluminium anodizado	Extension Total	Español	6
Alluminio anodizzato	Estensione Totale	Italiano	7
Geanodiseerd aluminium	Geheel uittrekbaar	Nederlands	8
Анодирование бесцветное	Полное выдвижение	Русский	9
Anodowane bezbarwne	Wysuw pełny	Polski	10



- MATIERE
- 1 - Curseur : Aluminium
 - 2 - Intermédiaire : Aluminium
 - 3 - Extérieur : Aluminium
 - 4 - Tringles à billes : Plastique
 - 5 - Billes $\varnothing 4$: Acier
 - 6 - Butée : Plastique

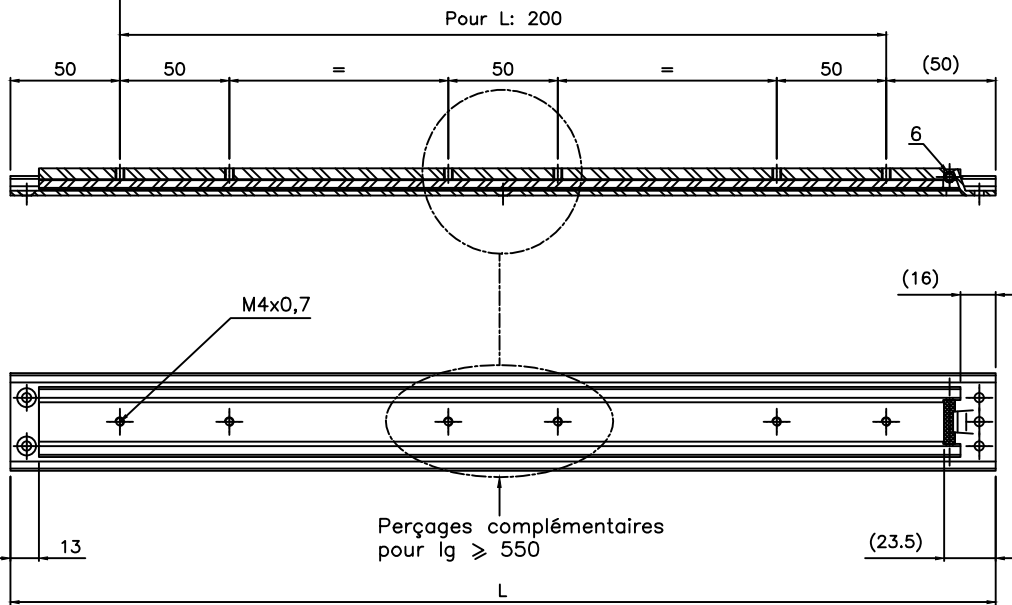
- TRAITEMENT : Anodisation incolore
- POIDS : 0.9 kg/m
- OPTIONS :

Longueur des glissières, développement, traitements, \varnothing et entraxes de perçages sur demande.

NE JAMAIS DEMONTER LA GLISSIERE !

Aucune modification ne doit être apportée à la glissière !

Dans un souci d'amélioration constante de sa fabrication, la société se réserve le droit de modifier ses produits sans avertissement ni préavis. Données non contractuelles.



- Unité en mm
- * Charge uniformément répartie pour une paire de glissières.
- ☐ - Charge A CHANT
- Résultats donnés suivant notre protocole d'essais de charge (voir sur www.chambrelan.com)

Production suivant les tolérances générales de fabrication (www.chambrelan.com/1016)

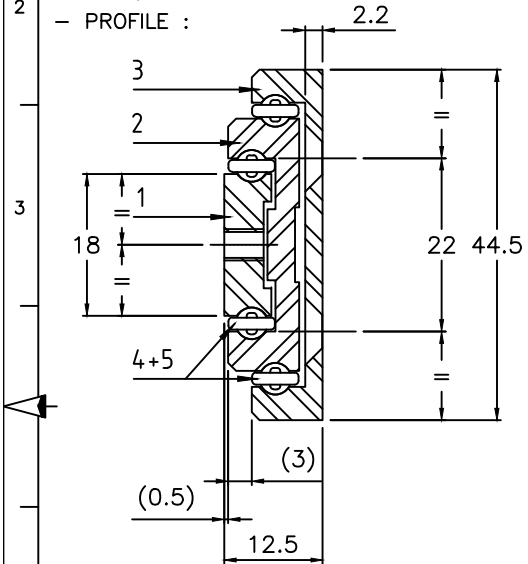
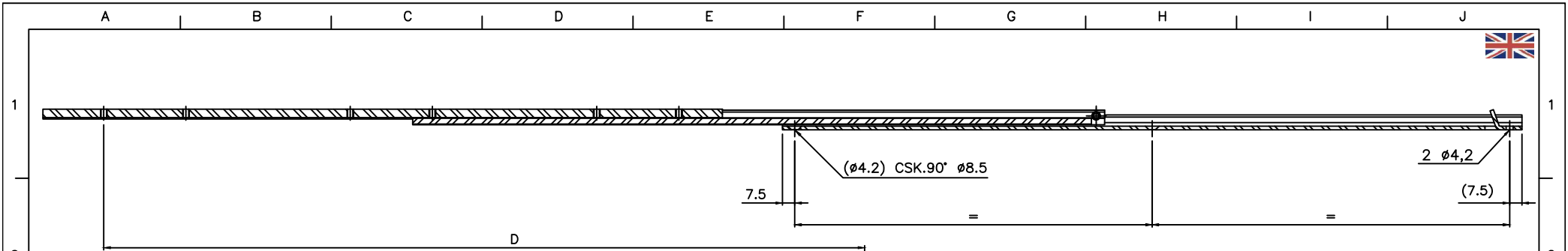
D444 ALUMINIUM

13.09.2017

CHAMBRELAN

www.chambrelan.com

L	200	250	300	350	400	450	500	550	600	650	700	750	800
D	213	263	313	363	413	463	513	563	613	663	713	763	813
Charge* (Kg)	26	30	33	36	38	39	40	40	39	38	36	33	30
Flèche (mm)	3	3	4	4	5	5	6	7	7	8	9	10	11

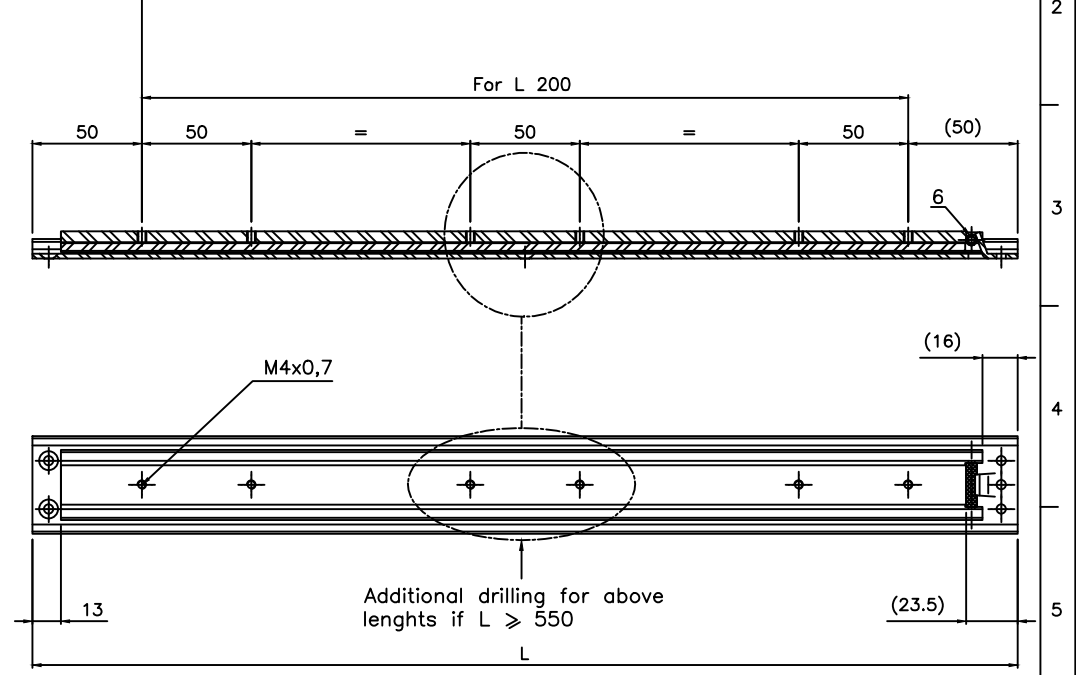


- MATERIAL**
- 1 - Inner beam : Aluminium
 - 2 - Intermediate beam : Aluminium
 - 3 - Outer beam : Aluminium
 - 4 - Ball retainer : Plastic
 - 5 - Bearing Ø4 : Steel
 - 6 - End stop : Plastic
- SURFACE FINISH** : Anodised
- WEIGHT** : 0.9 Kg/m
- OPTIONS :**

Different slide lengths, extension, surface finish, Ø and holes centres to customer's requirement.

⚠ DO NOT DISMOUNT THE SLIDE !

Do not modify the slides !



- Dimensions in mm
- * Loads indicated for a pair of slides
- ⊞ - Load in a major axis
- Results given according to our load testing protocol (www.chambrean.com)

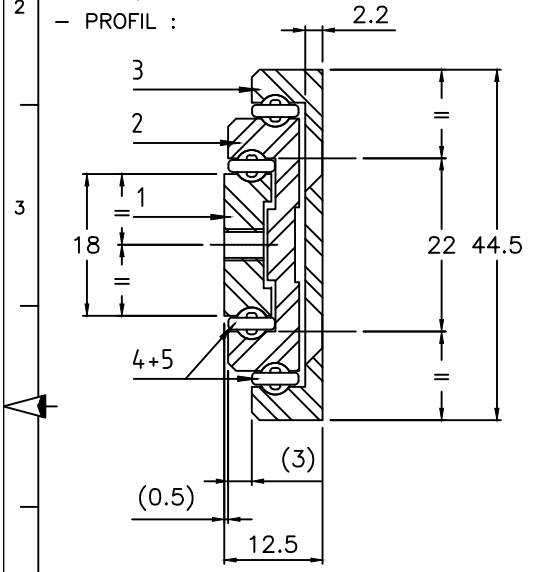
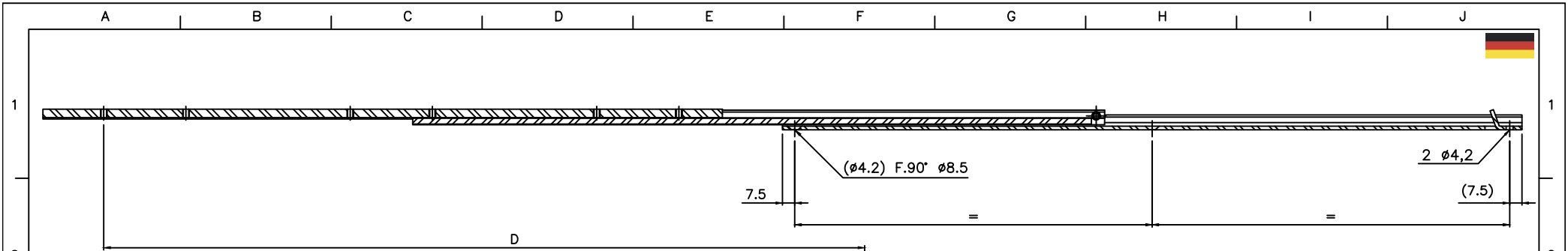
Production according our general manufacturing tolerances (www.chambrean.com/1016)

D444 ALUMINIUM **CHAMBREAN**

13.09.2017

L	200	250	300	350	400	450	500	550	600	650	700	750	800
D	213	263	313	363	413	463	513	563	613	663	713	763	813
Load* (Kg)	26	30	33	36	38	39	40	40	39	38	36	33	30
Deflexion (mm)	3	3	4	4	5	5	6	7	7	8	9	10	11

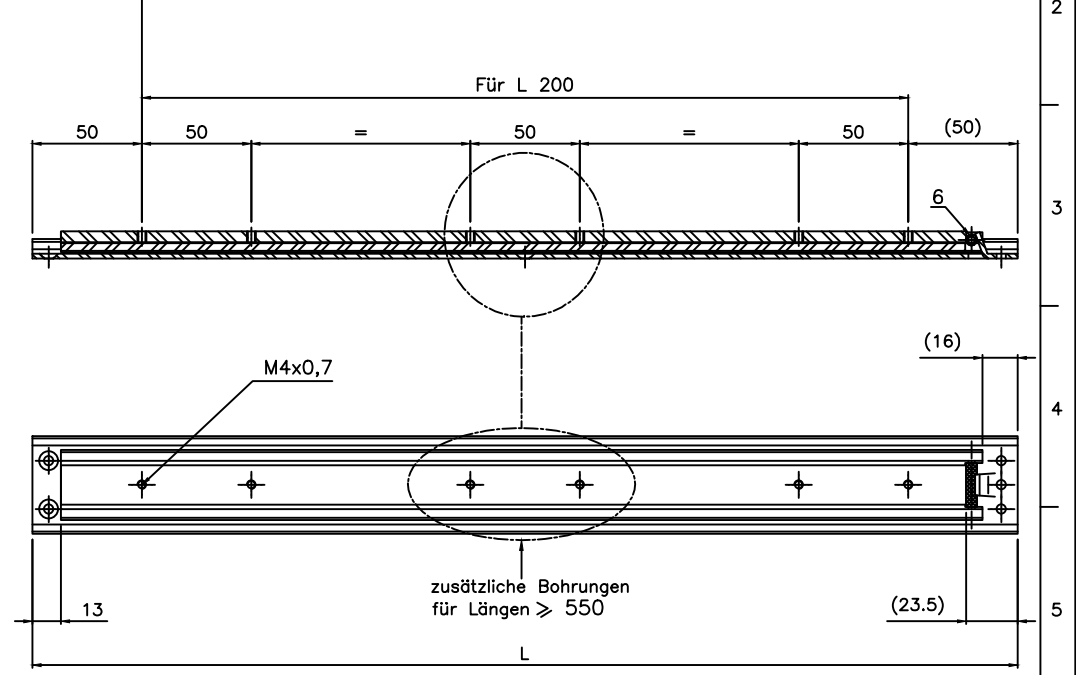
In a constant effort of improvement, the company reserves the right to modify its products without notice. No contractual information.



- PROFIL :
- Material
- 1 – Kleine innenschiene : Aluminium
 - 2 – Mittelschiene : Aluminium
 - 3 – Außenschiene : Aluminium
 - 4 – Kugelleisten : Plastik
 - 5 – Kugeln Ø4 : Stahl
 - 6 – Anschlag : Plastik
- Oberflächenbehandlung : Farblos eloxiert
- Gewicht : 0.9 Kg/m
- mögliche Sonderanfertigungen :

Sonderlängen, Oberflächenbehandlungen,
 Ø Bohrungen und Lochabstände.

! DIE SCHIENEN NICHT DEMONTIEREN !
DIE TELESKOPSCHIENE DARF NICHT VERÄNDERT WERDEN!



– Maße in mm
 * Belastungsangaben gelten pro Paar

☐ – Tragfähigkeit radial

– Resultate nach unserem üblichen Testverfahren
 (siehe unter www.chambrelan.com)

Herstellung nach unseren allgemeinen
 Herstellungstoleranzen (siehe www.chambrelan.com/1016)

D444	ALUMINIUM	
13.09.2017		

L	200	250	300	350	400	450	500	550	600	650	700	750	800
D	213	263	313	363	413	463	513	563	613	663	713	763	813
Belastung*(Kg)	26	30	33	36	38	39	40	40	39	38	36	33	30
Durchbiegung	3	3	4	4	5	5	6	7	7	8	9	10	11

Um die ständige Verbesserung unserer Schienen zu gewährleisten, behalten wir uns ohne Voranmeldung technische Änderungen vor. Keine vertragmäßigen Informationen.