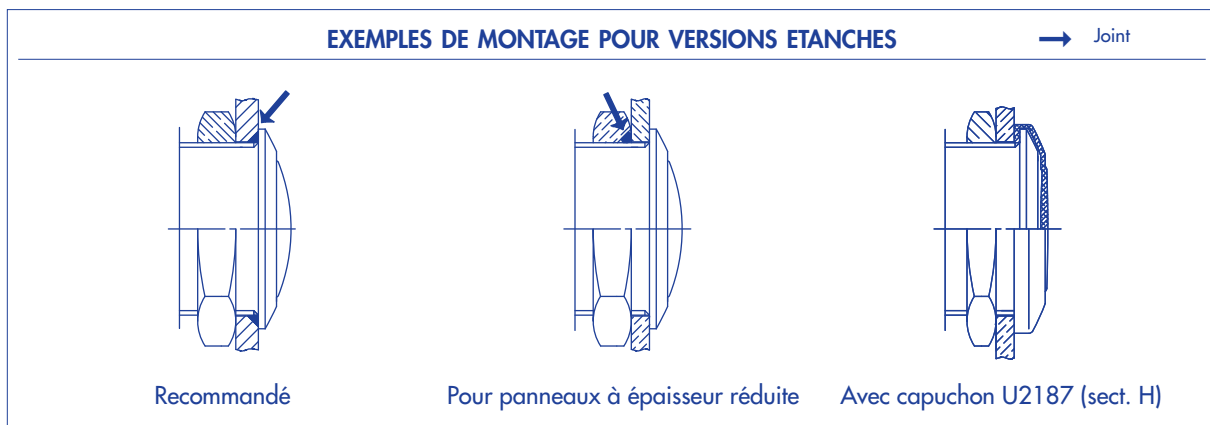
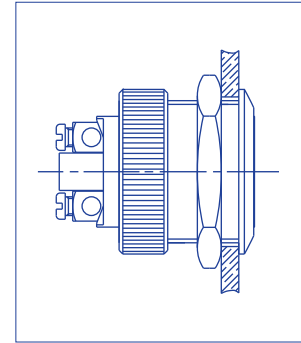


UG1106-F

- Esthétiques, robustes et durants
 - Inarrachables
 - Anti-blocage : jeu réduit au niveau du bouton pour éviter l'insertion de corps étrangers
 - Contact et mécanisme protégés contre l'écrasement
 - Résistants au feu
 - Longue durée de vie
- Différents diamètres de canon et formes de bouton
- Versions étanches
- Indices de protection des versions étanches (poussoirs montés sur panneau vertical) : IP65 à IP67 ou IP69K selon les modèles
- Modèles homologués UL/CSA



Unité de conditionnement : voir pages suivantes.



Accessoires de fixation : les accessoires standard et spéciaux sont présentés en section I.



Capuchons d'étanchéité disponibles pour modèles à canon \varnothing 19 mm. Voir Section H.

Série AV

Poussoirs antivandales et poussoirs de sécurité

Guide de choix

La série AV est une large gamme de poussoirs à grande robustesse, composée de 2 familles :

LES POUSSOIRS ANTIVANDALES (pages B-129 à B-131)

- Grande robustesse (résistance aux chocs IK08 (Ø 19 mm) et IK10 (Ø 22 mm))
- Bouton et canon : acier inoxydable
- Canon Ø 19 mm (.748) ou 22 mm (.866)

Bouton	Canon Ø 19 mm			Canon Ø 22 mm			
	plat	bombé	affleurant	plat		bombé	
Méplat sur canon	sans	sans	sans	sans	avec	sans	avec
48Vcc	AV09100	AV19100	AV9D100	AV03100	AVM3100	AV02100	AVM2100
250Vca	AV09000	AV19000	AV9D000	AV03000	AVM3000	AV02000	AVM2000

LES POUSSOIRS DE SECURITE (pages B-132 à B-158)

- Grande variété de modèles
- Bouton et canon : laiton nickelé, laiton chromé, laiton poli verni, acier inoxydable
- Canon Ø 16 mm (.629), 19 mm (.748), 22 mm (.866) ou 24 mm (.944)
- Marquages, modèles lumineux, modèles tactiles
- Nombreuses fonctions électriques (momentanés, à enclenchement)

Bouton	Canon Ø 16 mm				Page
	plat		bombé		
Ecrou de montage	hexagonal	moleté	hexagonal	moleté	
Momentanés (NO) tactiles	AV063	AV6P3	AV163	AV6B3	B-132
Enclenchement (on-off)	AV061	-	AV161	-	B-133

Bouton	Canon Ø 19 mm				Page
	plat		bombé		
Ecrou de montage	hexagonal	moleté	hexagonal	moleté	
Momentanés (NO)	AV09•003	AV9P•003	AV19•003	AV9B•003	B-135
Momentanés NC/NO	AV19LP	-	-	-	B-138
Momentanés NC/NO, lum.	AV9	-	-	-	B-139
A enclenchement (ON-ON)	AV091••EA	-	AV191••EA	-	B-141
Momentanés NO tactiles, lum	AV09C7•3	-	AV19C7•3	-	B-143
Momentanés NO tactiles bouton surmoulé, lumineux	AV9S•D	-	-	-	B-145

Bouton	Canon Ø 22 mm					Page
	plat		bombé		concave	
Ecrou de montage	hexagonal	moleté	hexagonal	moleté	hexagonal	
Momentanés NO tactiles bouton surmoulé, lumineux	AV3S•D	-	-	-	-	B-147
Momentanés (NO)	AV03•003	-	AV02•003	-	-	B-149
Momentanés (NC)	AV031202	-	AV021202	-	-	B-150
A enclenchement	-	-	AV044700	-	-	B-150
Momentanés NC/NO, lum.	AV3	-	-	-	-	B-152
A enclenchement (ON-ON)	AV031••EA	-	AV021••EA	-	-	B-154
Mom. NC/NO, bouton Ø 26	AV22LP	-	AV22LB	-	AV22LC	B-156
Mom. NC/NO, bouton Ø 30	-	-	AV22PNA	-	-	B-158

Bouton	Canon Ø 24 mm			Page
	plat	bombé	concave	
Momentanés (NO)	AV24LP	AV24LB	AV24LC	B-157

Nous contacter pour tout produit n'apparaissant pas dans les tableaux ci-dessus.

- ❑ Grande robustesse :
résistance aux chocs IK08 pour modèle Ø 19 mm
et IK10 pour modèle Ø 22 mm

- ❑ Bouton et canon en acier inoxydable

- ❑ Homologués UL-CSA (corps longs seulement)

SPECIFICATIONS

- Pouvoir de coupure maxi. avec charge résistive :
 - Contacts A : 4A 12Vcc, 500.000 cycles
 - Contacts C : 2A 48 Vcc, 10.000 cycles
- Résistance de contact initiale : 10 mΩ maxi.
- Résistance d'isolement : 1.000 MΩ mini. sous 500Vcc
- Rigidité diélectrique : 2.000 Veff. 50 Hz mini. entre sorties et masse
2.000 Veff. 50 Hz mini. entre sorties
- Couple de serrage : 5 Nm mini. - 14 Nm maxi. appliqué à l'écrou
- Epaisseur du panneau : 1 (.039) à 11 mm (.433) maxi.
- Température d'utilisation : -30°C à +70°C
- Durée de vie mécanique : 1.000.000 cycles
- Soudure au fer : 300°C, 3 secondes maxi.
- Unité de conditionnement : 20 pièces (Ø 22) ou 40 pièces (Ø 19)

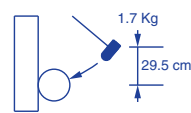
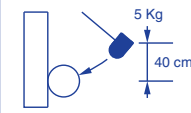
MATERIAUX

- Corps : PBT
- Contacts : argent (A) ou laiton argenté (C)
- Canon : acier inoxydable
- Bouton : acier inoxydable

DECOUPE

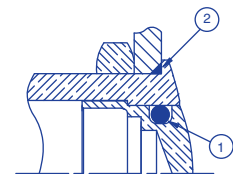
- Découpe du panneau :
Ø 19,2 mm (.755)
ou Ø 22,2 mm (.874)
- Pas mini. pour montage/matrice :
30 mm x 30 mm (1.181x1.181)

ROBUSTESSE

	Modèle Ø 19 mm (.748)		Modèle Ø 22 mm (.866)	
Indice de protection suivant EN 50102 de juin 95 (NFC 20-015)		IK08 Energie de choc : 5 joules (5mN)		IK10 Energie de choc : 20 joules (20mN)
	Marteau rayon 25 mm		Marteau rayon 50 mm	

Robustesse de l'organe de manœuvre accrue par écrou ou butée mécanique.

ETANCHEITE (OPTION T)



Frontale (IP65)

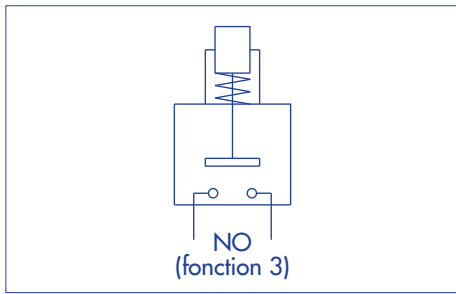
① joint intérieur ② joint extérieur

L'option N ne comporte ni ① ni ②.

Série AV

Poussoirs antivandales Ø 19 mm

Momentanés (NO)



GUIDE DE COMMANDE

AV			3			40	
SERIE	Type bouton	Corps	Fonction	Contacts	Sorties	Mat. canon+ bouton	Étanchéité
	09 Plat 19 Bombé 9D Affleur.	000 Long 100 Court	3 NO	A Argent C Laiton argenté	9 A vis 2 A clips	40 Inox	N Sans T Avec

B

Dans les références suivantes, remplacer les • par les éléments choisis dans le guide de commande ci-dessus.

Bouton plat - corps court - 48Vcc - AV09100

Ecrou hexagonal 22 (.866) sur plats



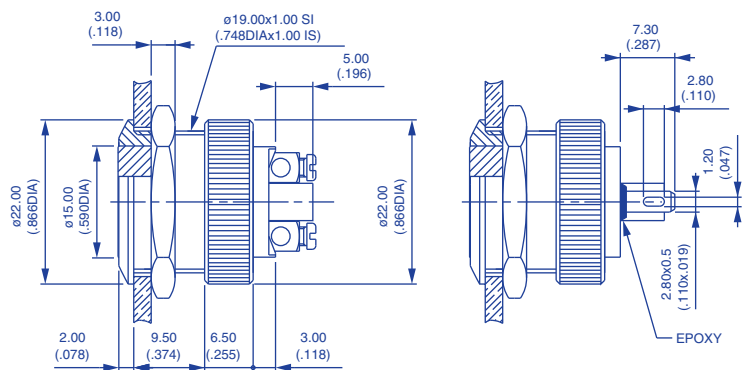
Cosses à vis
AV091003•940•



Cosses à souder / à clips
AV091003•240•



Cosses à vis pour fils 1,5 mm² maxi.



Bouton plat - corps long - 4A 250Vca/8A 125Vca - UL/CSA - AV09000

Ecrou hexagonal 22 (.866) sur plats

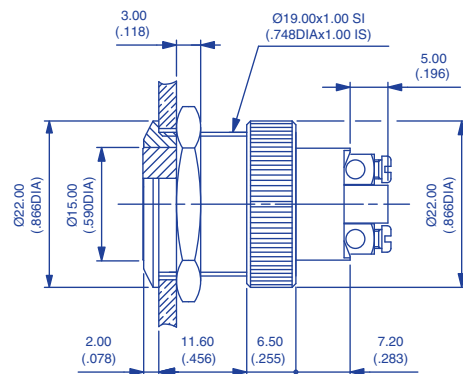


Cosses à vis
AV090003A940•

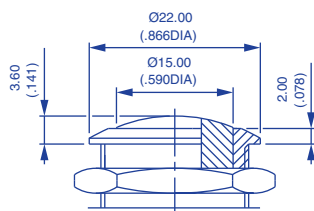


Pour des produits marqués UL-CSA, ajouter "UU" à la fin de la référence.

Cosses à vis pour fils 1,5 mm² maxi.

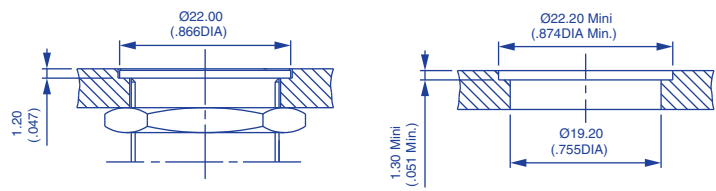


Bouton bombé - AV19



Cosses à vis
AV19•003•940•
Cosses à souder / à clips (corps court seult)
AV191003•240•

Bouton affleurant - AV9D



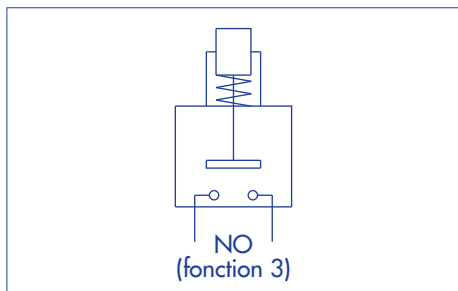
Cosses à vis
AV9D•003•940•
Cosses à souder / à clips (corps court seulement)
AV9D1003•240•

Découpe du panneau

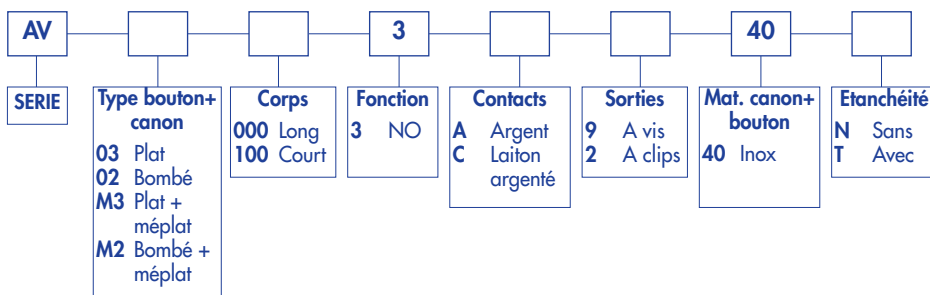
Série AV

Poussoirs antivandales Ø 22 mm

Momentanés (NO)



GUIDE DE COMMANDE



Dans les références suivantes, remplacer les • par les éléments choisis dans le guide de commande ci-dessus.

Bouton plat - corps court - 48Vcc - AV03100

Ecrou hexagonal 25 (.984) sur plats



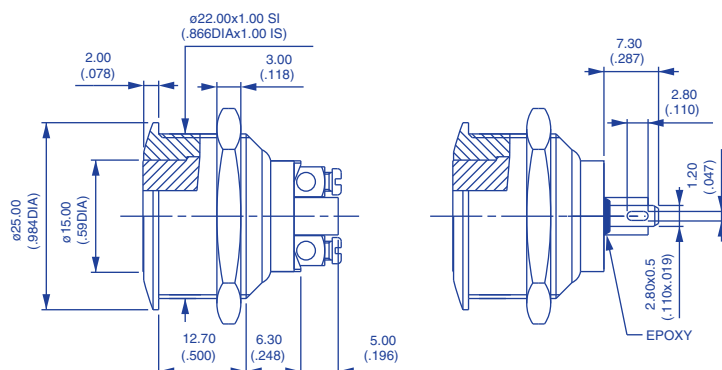
Cosses à vis
AV031003•940•



Cosses à souder / à clips
AV031003•240•



Cosses à vis pour fils 1,5 mm² maxi.



Bouton plat - corps long - 4A 250Vca/8A 125Vca - UL/CSA - AV03000

Ecrou hexagonal 25 (.984) sur plats

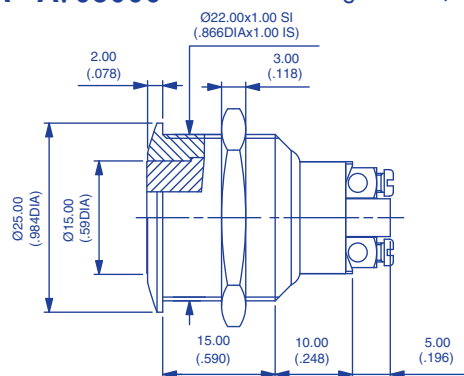


Cosses à vis
AV030003A940•

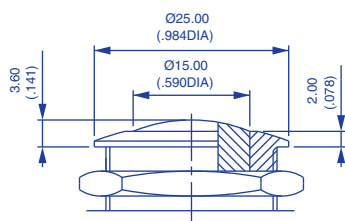


Pour des produits marqués UL-CSA, ajouter "UU" à la fin de la référence.

Cosses à vis pour fils 1,5 mm² maxi.



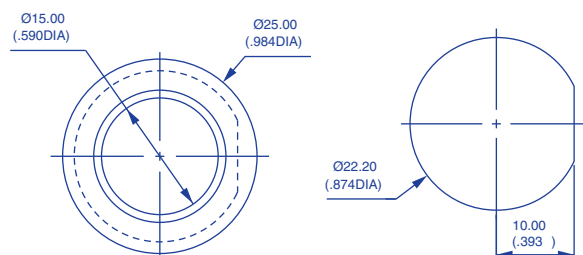
Bouton bombé - AV02



Cosses à vis
AV02•003•940•

Cosses à souder / à clips (corps court)
AV021003•240•

Canon avec méplat - AVM3 et AVM2



Bouton plat, cosses à vis
AVM3•003•940•

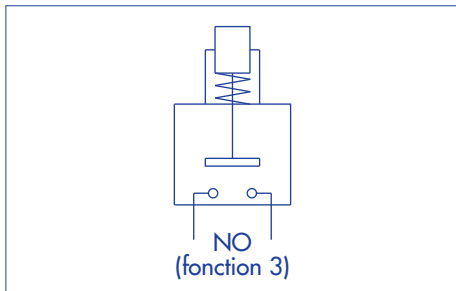
Bouton bombé, cosses à vis
AVM2•003•940•

Découpe du panneau

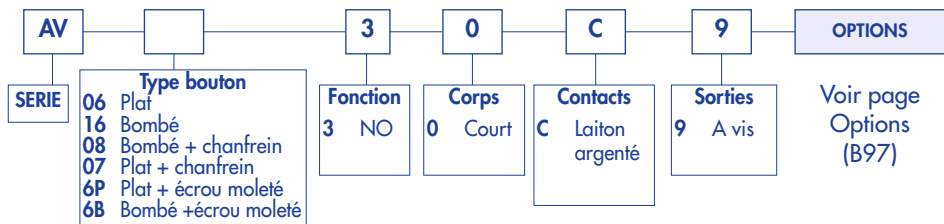
Série AV

Poussoirs de sécurité tactiles Ø 16 mm

Momentanés (NO)



GUIDE DE COMMANDE



CARACTERISTIQUES

- Course : 1,60 mm (.063) ± 0,3 mm (.011)
- Pouvoir de coupure maxi. avec charge résistive : 200mA 48 Vcc - 100mA 48Vcc
- Résistance de contact initiale : 50 mΩ maxi.
- Résistance d'isolement : 1.000 MΩ mini. sous 500Vcc
- Rigidité diélectrique : 2.000 Veff. 50 Hz mini. entre sorties et masse
- Durée de vie électrique : 50.000 cycles sous 200mA 48Vcc
100.000 cycles sous 100mA 48Vcc
- Couple de serrage : 5 Nm mini. - 14 Nm maxi. appliqué à l'écrou
- Epaisseur du panneau : 1 (.039) à 6 mm (.236) maxi.
- Température d'utilisation : -30°C à +70°C
- Durée de vie mécanique : 1.000.000 cycles
- Unité de conditionnement : 60 pièces

MATERIAUX

- Corps : PBT
- Contacts : laiton argenté (C)
- Canon et bouton : voir page Options

DECOUPE

- Découpe du panneau : Ø 16,2 mm (.637)
- Pas mini. pour montage en matrice : 24 mm x 24 mm (.944 x .944) (AV6P et AV6B : 20 mm x 20 mm)

Pour commander un produit, sélectionner un des modèle de base ci-dessous et le compléter avec les options.

MODELES DE BASE

Bouton plat ou bombé - Cosses à vis

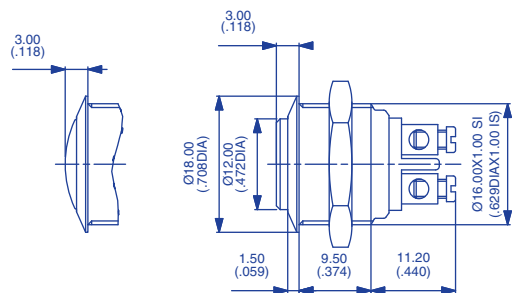
Écrou hexagonal 19 (.748) sur plats



Bouton plat
AV0630C9

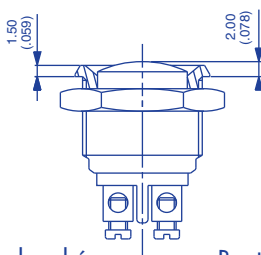


Bouton bombé
AV1630C9



Cosses à vis pour fils 1,5 mm² maxi.

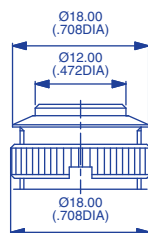
Avec chanfrein



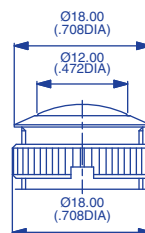
Bouton bombé
AV0830C9

Bouton plat
AV0730C9

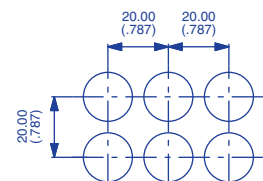
Avec écrou moleté pour montage au pas de 20x20 - AV6P et AV6B



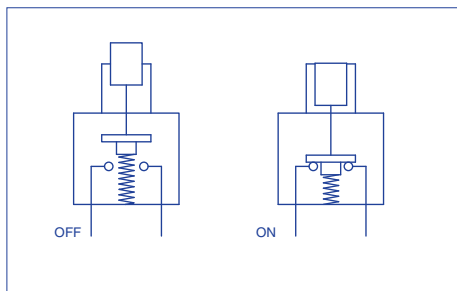
Bouton plat
AV6P30C9



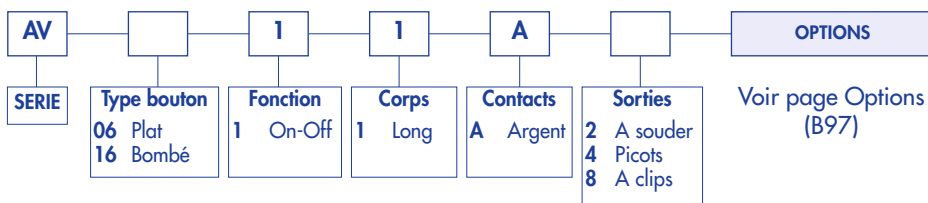
Bouton bombé
AV6B30C9



Clé de serrage à commander sous la réf. U1990.



GUIDE DE COMMANDE



CARACTERISTIQUES

- Pouvoir de coupure maxi. avec charge résistive : 1A 24Vcc
- Résistance de contact initiale : 50mΩ maxi.
- Résistance d'isolement : 1.000 MΩ mini. sous 500Vcc
- Rigidité diélectrique : 1.500 Veff. 50 Hz mini. entre sorties
1 000 Veff. 50 Hz entre sorties et masse
- Durée de vie électrique : 100.000 cycles sous 1,5A 250Vca
40.000 cycles sous 1A 24Vcc
- Couple de serrage : 5 Nm min. - 14 Nm maxi. appliqué à l'écrou
- Epaisseur du panneau : 1 (.039) à 6 mm (.236) maxi.
- Température d'utilisation : -30°C à +70°C
- Durée de vie mécanique : 200.000 cycles
- Soudure au fer : 300°C, 5 secondes maxi.
- Unité de conditionnement : 25 pièces

MATERIAUX

- Corps : PA-6T, UL94-V0
- Contacts : argent (A)
Argent doré (AD) sur demande.
- Canon et bouton : voir page Options

DECOUPE

- Déc. du panneau : Ø 16,2 mm (.637)
- Pas mini. pr montage en matrice : 24 mm x 24 mm (.944 x .944)

Pour commander un produit, sélectionner un des modèle de base ci-dessous et le compléter avec les options.

MODELES DE BASE

Bouton plat ou bombé - cosses à souder

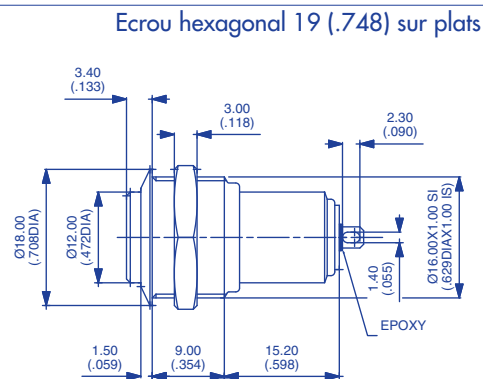
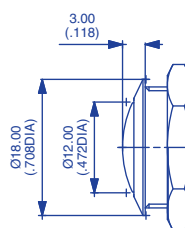


Bouton plat
AV0611A2

OFF - ON

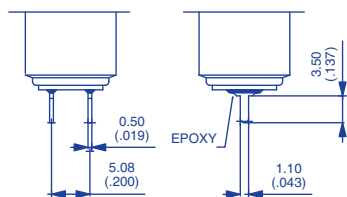
Bouton bombé
AV1611A2

OFF - ON



Ecrou hexagonal 19 (.748) sur plats

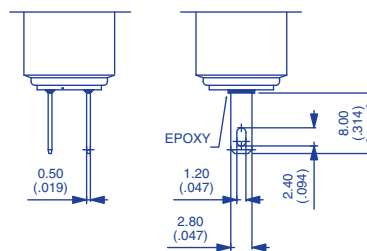
Picots droits



Bouton plat
AV0611A4

Bouton bombé
AV1611A4

Cosses à clips



Bouton plat
AV0611A8

Bouton bombé
AV1611A8

Série AV

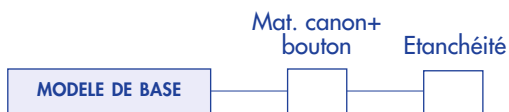
Poussoirs de sécurité Ø 16 mm

OPTIONS



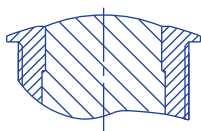
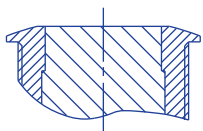
Options

Après avoir choisi la référence de base, compléter les 2 dernières cases par les options désirées.



MATERIAUX CANON / BOUTON

Bouton métallique, plat ou bombé



CODE

CANON

BOUTON

00 (standard)

Laiton nickelé

Laiton nickelé

10

Laiton nickelé

Acier inoxydable

40

Acier inoxydable

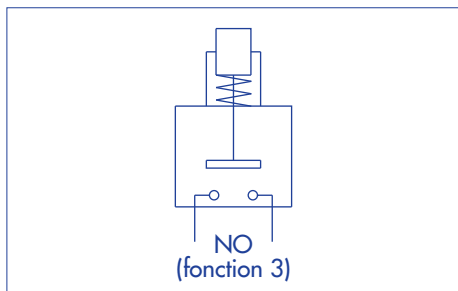
Acier inoxydable

B

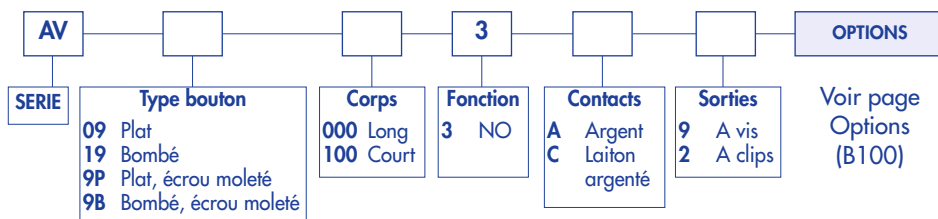
ETANCHEITE

(néant) Pas d'étanchéité

K Etanchéité frontale (IP65)



GUIDE DE COMMANDE



CARACTERISTIQUES

- Pouvoir de coupure maxi. avec charge résistive :
 - Contacts A : 4A 12Vcc, 500.000 cycles
 - Contacts C : 2A 48 Vcc, 10.000 cycles
- Valeurs homologuées des modèles à corps long avec contacts A (AV..000) : UL-CSA : 4A 250Vca - 8A 125Vca - 6.000 cycles
- Résistance de contact initiale : 10 mΩ maxi.
- Résistance d'isolement : 1.000 MΩ mini. sous 500Vcc
- Rigidité diélectrique : 2.000 Veff. 50 Hz mini. entre sorties et masse
2.000 Veff. 50 Hz mini. entre sorties
- Couple de serrage : 5 Nm mini.- 14 Nm maxi. appliqué à l'écrou
- Épaisseur du panneau : 1 (.039) à 11 mm (.433) maxi.
- Température d'utilisation : -30°C à +70°C
- Durée de vie mécanique : 1.000.000 cycles
- Soudure au fer : 300°C, 3 secondes maxi.
- Unité de conditionnement : 40 pièces

MATERIAUX

- Corps : PBT
- Contacts : argent (A) ou laiton argenté (C)
- Canon et bouton : voir page Options.

DECOUPE

- Déc. du panneau : Ø 19,2 mm (.755)
- Pas mini. pr montage en matrice : 30 mm x 30 mm (1.181x1.181) (AV9P et AV9B : 25 mm x 25 mm)

Pour commander un produit, sélectionner un des modèle de base ci-dessous et le compléter avec les options.

MODELES DE BASE

Bouton plat - corps court - 48Vcc - AV09100

Ecrou hexagonal 22 (.866) sur plats

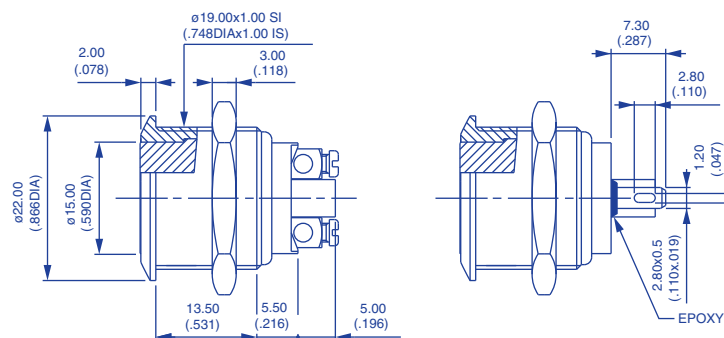


Cosses à vis
AV091003•9

Cosses à souder / à clips
AV091003•2

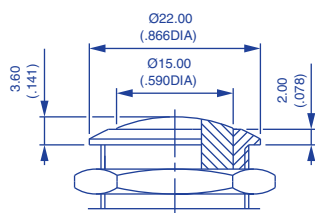


Cosses à vis pour fils 1,5 mm² maxi.



Contacts : remplacer • par A (argent) ou C (laiton argenté).

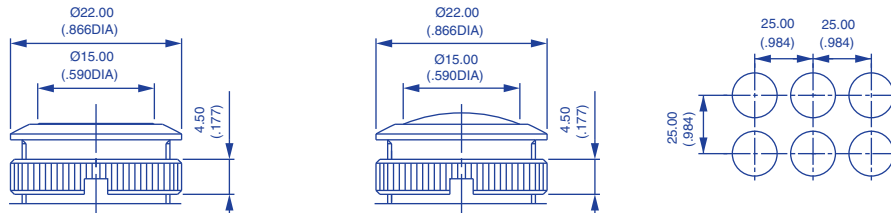
Bouton bombé - corps court



Cosses à vis
AV191003•9

Cosses à souder / à clips
AV191003•2

Avec écrou moleté pour montage au pas de 25x25 - AV9P et AV9B



Bouton plat, cosses à vis
AV9P1003•9

Bouton plat, cosses à souder
AV9P1003•2

Bouton bombé, cosses à vis
AV9B1003•9

Bouton bombé, cosses à souder
AV9B1003•2

Clé de serrage à commander sous la réf. U1929.

Série AV

Poussoirs de sécurité Ø 19 mm

Momentanés (NO)

MODELES
DE BASE

Bouton plat - corps long - 4A 250Vca/8A 125Vca - UL/CSA - AV09000

Ecrou hexagonal 22 (.866) sur plats

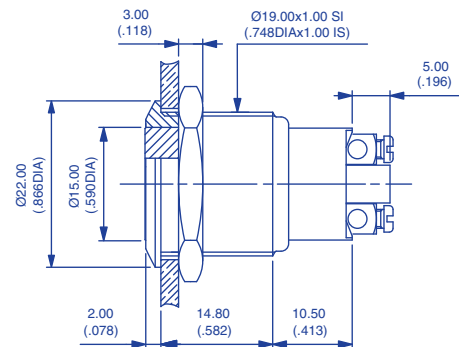


Cosses à vis
AV090003A9



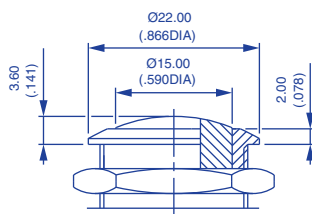
Pour des produits marqués UL-CSA,
ajouter "UU" à la fin de la référence.

Cosses à vis pour fils 1,5 mm² maxi.



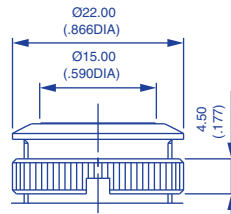
B

Bouton bombé - corps long

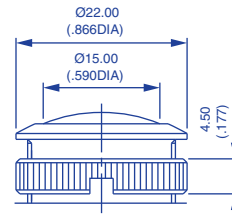


Cosses à vis
AV190003A9

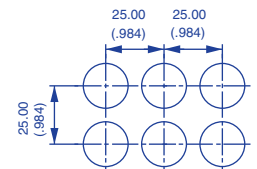
Avec écrou moleté pour montage au pas de 25x25 - AV9P et AV9B



Bouton plat, cosses à vis
AV9P0003A9



Bouton bombé, cosses à vis
AV9B0003A9



Clé de serrage
à commander sous
la réf. U1929.



Série AV

Poussoirs de sécurité Ø 19 mm

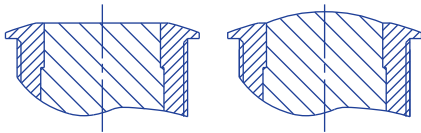
Options

Après avoir choisi la référence de base, compléter les 3 dernières cases par les options désirées.



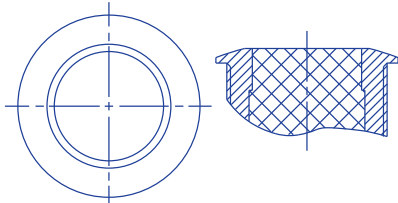
MATERIAUX CANON / BOUTON

Bouton métallique, plat ou bombé



CODE	CANON	BOUTON
00 (standard)	Laiton nickelé	Laiton nickelé
10	Laiton nickelé	Acier inoxydable
12	Laiton nickelé	Laiton chromé
20	Laiton chromé	Laiton chromé
30	Laiton chromé	Acier inoxydable
40	Acier inoxydable	Acier inoxydable
80	Laiton poli verni	Laiton poli verni

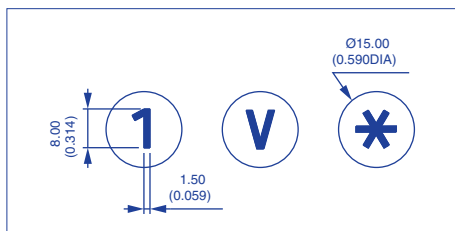
Bouton plat thermoplastique



CODE	CANON	COULEUR BOUTON
0• (standard)	Laiton nickelé	Remplacer • par un des codes suivants :
2•	Laiton chromé	1 : bleu - 1/4 : bleu foncé - 2 : noir - 3 : vert
8•	Laiton poli verni	4 : gris - 5 : jaune - 6 : rouge - 7/1 : blanc
		9 : orange

MARQUAGE

- Par gravure sur bouton laiton plat ou bombé (inox sur demande)
- par marquage à chaud sur bouton plat thermoplastique.



Choisir un code dans chacun des tableaux ci-dessous.

TYPE DE MARQUAGE

CODE	TYPE
0 à 9	Chiffres 0 à 9
X	Symbole *
Y	Symbole #
A à N	Lettres A à N
P à W	Lettres P à W
O	Lettre O

Lettre O : même code et même graphisme que chiffre 0.

Pour symboles particuliers, nous consulter.
Quantité minimum : 500 pièces

COULEUR DU MARQUAGE

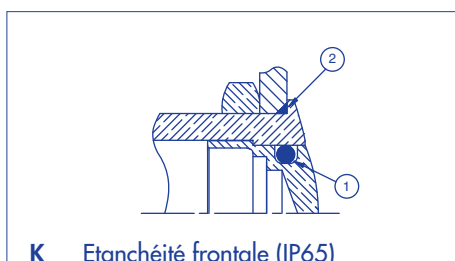
CODE	COULEUR
Bouton laiton	
0 (standard)	Identique à la finition
2	Noir

Note : un produit fini livré avec code "0" n'est pas modifiable par nos soins en code "2".

Bouton thermoplastique	
2	Noir
7	Blanc

ETANCHEITE

(néant) Pas d'étanchéité



K Etanchéité frontale (IP65)

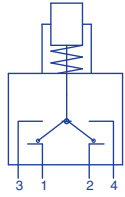
- ① joint intérieur
- ② joint extérieur

Série AV

Poussoirs de sécurité Ø 19 mm

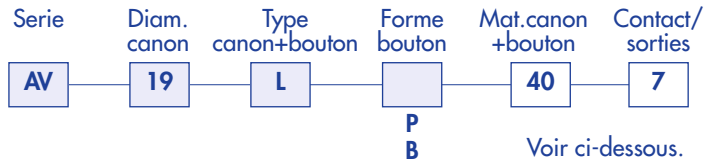
Nouveau!

Momentanés (NC/NO)



Double fonction NC/NO

GUIDE DE COMMANDE



CARACTERISTIQUES

- Pouvoir de coupure maxi. avec charge résistive :
5A 250Vca - 5A 125Vca - 6.000 cycles
5A 15Vcc - 3A 30Vcc - 50.000 cycles
- Résistance de contact initiale : 100 mΩ maxi.
- Résistance d'isolement : 1.000 MΩ mini. sous 500Vcc
- Rigidité diélectrique : 2.000 Veff. 50 Hz mini. entre sorties et masse
- Couple de serrage : 5 Nm mini. - 14 Nm maxi. appliqué à l'écrou
- Epaisseur du panneau : 1 (.039) à 9 mm (.354) maxi.
- Température d'utilisation : -20°C à +85°C
- Durée de vie mécanique : 1.000.000 cycles
- Etanchéité frontale : IP65 et IP69K
- Unité de conditionnement : 20 pièces

MATERIAUX

- Corps : PA 6/6
- Contacts : argent
- Canon : acier inoxydable (std)
- Bouton : acier inoxydable (std)

DECOUPE

- Découpe du panneau :
Ø 19,2 mm (.755)
- Pas mini. pr montage en matrice :
30 mm x 30 mm (1.181x1.181)

Toutes les références ci-dessous correspondent à des produits avec bouton et canon standard.

MODELE DE BASE

Cosses à souder - AV19..407



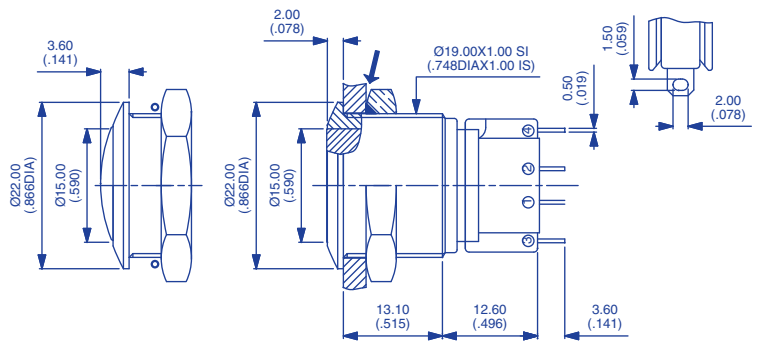
Bouton plat
AV19LP407

Bouton bombé
AV19LB407



→ Joint torique

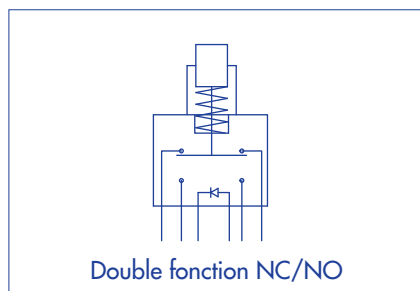
Ecrou hexagonal 22 (.866) sur plats



MATERIAUX CANON / BOUTON

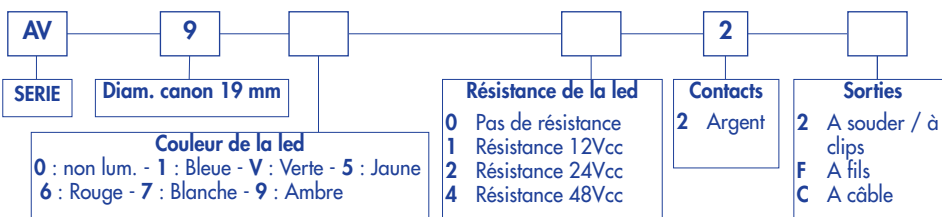
Pour matériaux différents du standard, remplacer 40 par un des codes ci-dessous.

CODE	CANON	BOUTON
00	Laiton nickelé	Laiton nickelé
20	Laiton chromé	Laiton chromé



GUIDE DE COMMANDE

Options : voir page suivante.



CARACTERISTIQUES

- Course : 2 mm ± 0,3 mm (.003)
- Pouvoir de coupure maxi. avec charge résistive : 1A 30Vcc
- Tension de la led : 12Vcc, 24Vcc ou 48Vcc (une résistance doit être branchée en série par l'utilisateur)**
- Résistance de contact initiale : 100 mΩ maxi.
- Résistance d'isolement : 10 MΩ mini. sous 500Vcc
- Rigidité diélectrique : 500 Veff. 50 Hz mini. entre sorties
1.000 Veff. 50 Hz mini. entre sorties et masse
- Durée de vie électrique : 250.000 cycles en charge
- Force de manoeuvre : 5N ± 2N
- Couple de serrage : 5 Nm mini. - 14 Nm maxi. appliqué à l'écrou
- Epaisseur du panneau : 1 (.039) à 6 mm (.236) maxi.
- Durée de vie mécanique : 1.000.000 de cycles
- Température d'utilisation : -20°C à +55°C
- Soudure au fer : 350°C, 5 secondes maxi.
- Unité de conditionnement : modèles à fils/câble : 1 pièce - autres : 40 pièces

** Valeur de la résistance = $\frac{\text{tension d'alimentation} - \text{tension nominale led}}{\text{intensité nominale led}}$

MATERIAUX

- Corps : polyamide chargé fibre de verre
- Contacts : argent
- Canon et bouton : v. page suivante
- Membrane élastomère : silicone
- Led

DECOUPE

- Découpe du panneau : Ø 19,2 mm (.755)
- Pas mini. pr montage en matrice : 30 mm x 30 mm (1.181x1.181)

Pour commander, sélectionner un modèle de base ci-dessous et ajouter la couleur et la tension de la led. Puis sélectionner les options page suivante.

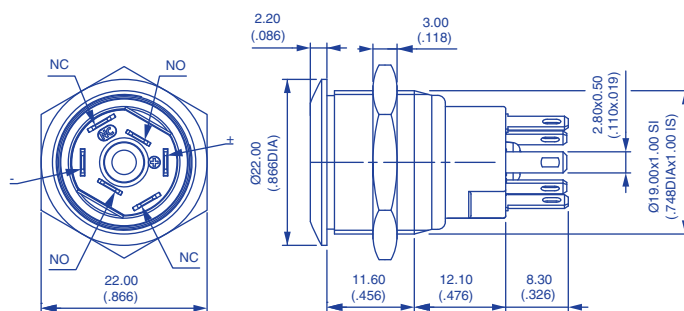
Bouton plat - cosses à souder

Ecrou hexagonal 22 (.866) sur plats



Lumineux (choisir la couleur de la led ci-dessus) *
AV9•022

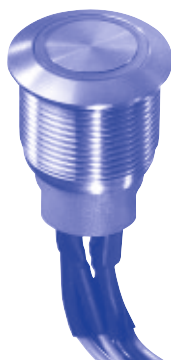
Non lumineux
AV90022



* Résistance de la led non fournie sur ce modèle.

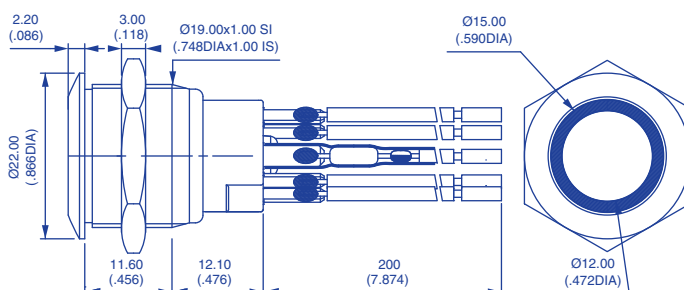
Bouton plat - sorties à fils

Ecrou hexagonal 22 (.866) sur plats



Lumineux (choisir la couleur et la résistance de la led ci-dessus)
AV9••2F

Non lumineux
AV9002F



Série AV

Poussoirs de sécurité Ø 19 mm

Avec anneau lumineux - momentanés NC/NO

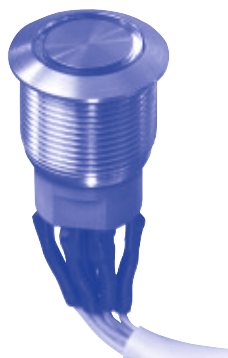
Nouveau!

OPTIONS



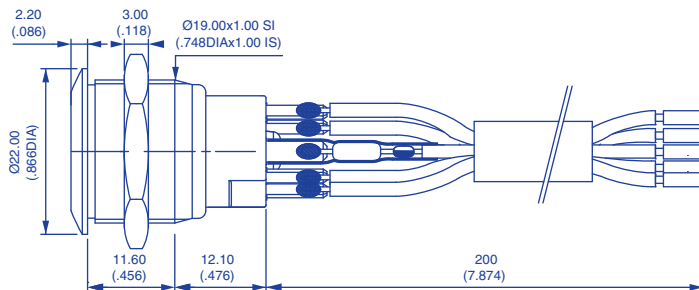
Bouton plat - sorties à câble

Ecrou hexagonal 22 (.866) sur plats.



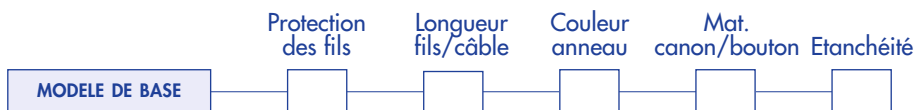
Lumineux (choisir la couleur et la résistance de la led page précédente)
AV9••2C

Non lumineux
AV9002C



B

Après avoir choisi la référence de base, compléter les 5 dernières cases avec les options désirées.



PROTECTION DES FILS

- 0 Pas de protection et/ou pas de fils
- 1 Gains thermo-rétractables
- 2 Tube + époxy

LONGUEUR DES FILS/DU CÂBLE

- 000 Pas de fils/pas de câble
- 020 Longueur 20 cm (standard)
- XXX Longueur en centimètres

COULEURS DE L'ANNEAU

CODE COULEUR	CODE COULEUR
1 Bleu	6 Rouge
2 Noir *	7 Blanc opale (std)
3 Vert	8 Translucide
4 Gris *	9 Orange
5 Jaune	

* non lumineux seulement

MATERIAUX CANON/BOUTON

CODE	CANON	BOUTON
00	Laiton nickelé	Laiton nickelé
40	Acier inox 303	Acier inox 303
4A	Acier inox 304	Acier inox 304
4B	Acier inox 316	Acier inox 316

Autres : sur demande.

ETANCHEITE

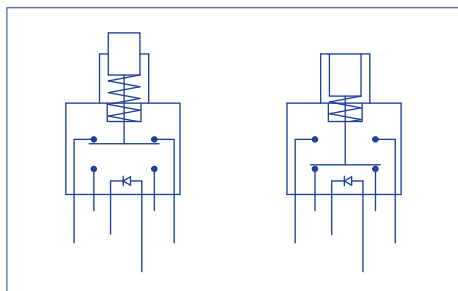
(néant) Pas d'étanchéité



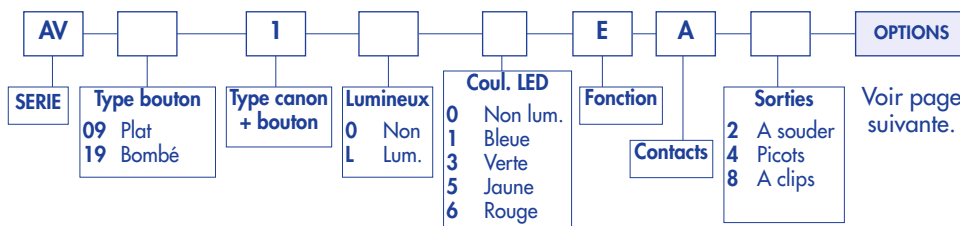
K Etanchéité frontale (IP67)

① membrane intérieure

② joint extérieur



GUIDE DE COMMANDE



CARACTERISTIQUES

- Pouvoir de coupure maxi. avec charge résistive : 2A 48 Vcc
 - Tension et consommation de la led : bleue 3,5V 10mA, verte : 2V 10mA
Jaune et rouge : 2V 20mA
(une résistance en série doit être ajoutée par l'utilisateur)**
 - Résistance de contact initiale : 50 mΩ maxi.
 - Résistance d'isolement : 1.000 MΩ mini. sous 500Vcc
 - Rigidité diélectrique : 1 000 Veff. 50 Hz mini. entre sorties
500 Veff. 50 Hz mini. entre sorties et masse
 - Durée de vie électrique : 500.000 cycles sous 2A 48Vcc
 - Couple de serrage : 5 Nm mini.- 14 Nm maxi. appliqué à l'écrou
 - Epaisseur du panneau : 1 (.039) à 9 mm (.354) maxi.
 - Température d'utilisation : -30°C à +70°C
 - Durée de vie mécanique : 1.000.000 cycles
 - Soudure au fer : 300°C, 4 secondes maxi.
 - Unité de conditionnement : **20** pièces
- ** Valeur de la résistance = $\frac{\text{tension d'alimentation} - \text{tension nominale led}}{\text{intensité nominale led}}$

MATERIAUX

- Corps : PA6T UL94-V0
- Contacts : argent
- Canon et bouton : voir page suivante
- Led

DECOUPE

- Découpe du panneau :
Ø 19,2 mm (.755)
- Pas mini. pr montage en matrice :
30 mm (1.181) x 30 mm (1.181)

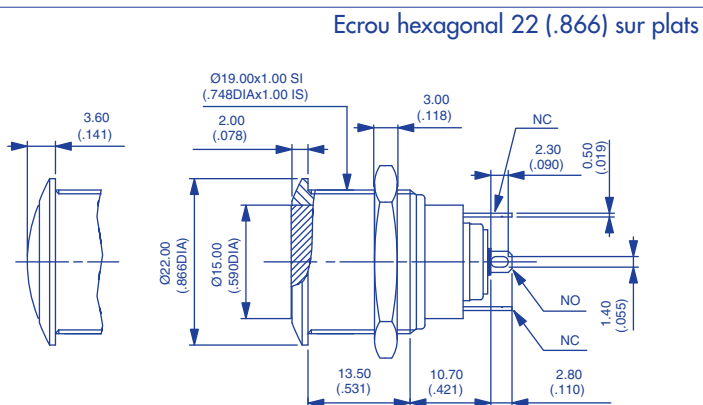
Pour commander un produit, sélectionner un des modèles de base ci-dessous et le compléter avec les options de la page suivante.

Non lumineux - cosses à souder



- Bouton plat *
AV09100EA2 ON - ON
- Bouton bombé
AV19100EA2 ON - ON

* Existe aussi avec bouton affleurant en position enclenchée.

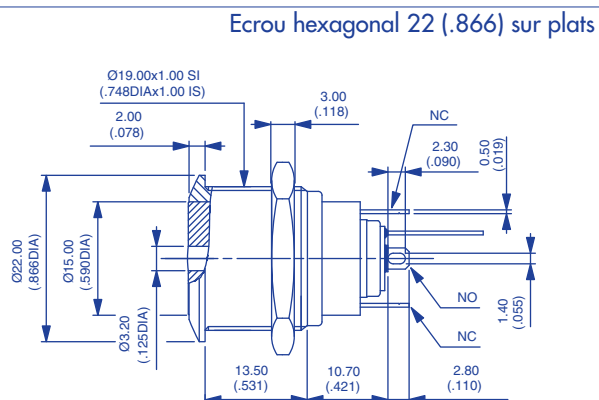


Lumineux - cosses à souder



- Bouton plat
AV091L•EA2 ON - ON

Remplacer le point par la couleur de led souhaitée.



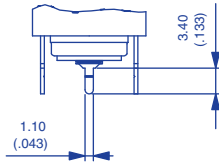
Série AV

Poussoirs de sécurité Ø 19 mm

A enclenchement - Options

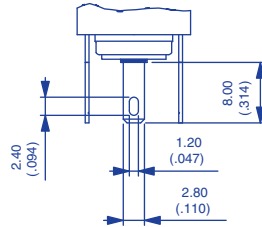
OPTIONS

Picots droits



Remplacer 2 par 4 à la fin des références de base de la page précédente.

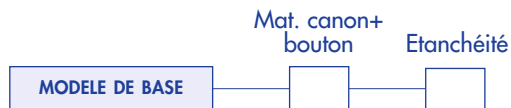
Cosses à clips



Remplacer 2 par 8 à la fin des références de base de la page précédente.

B

Après avoir choisi la référence de base, compléter les 2 dernières cases par les options désirées.



MATERIAUX CANON/BOUTON

CODE

00 (std)

10

40

50

CANON

Laiton nickelé

Laiton nickelé

Acier inoxydable

Acier inoxydable

BOUTON

Laiton nickelé

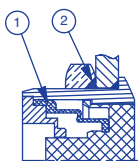
Acier inoxydable

Acier inoxydable

Laiton nickelé

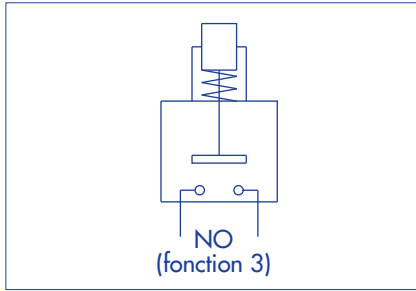
ETANCHEITE

(néant) Pas d'étanchéité

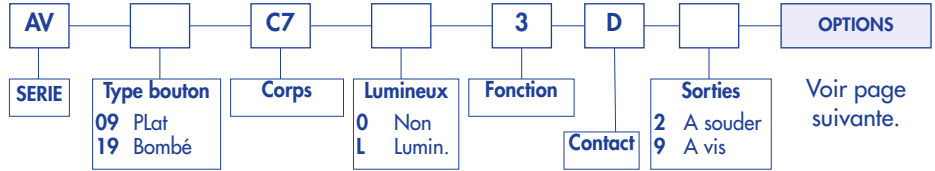


K Etanchéité frontale (IP65)

- ① membrane élastomère
② joint extérieur



GUIDE DE COMMANDE



CARACTERISTIQUES

- **Course : 0,7 mm (.027) ± 0,1 mm (.003)**
- Pouvoir de coupure maxi. avec charge résistive : 50mA 24Vcc
- Tension et consommation de la led : bicolore 2V (3V maxi.) 20mA
Autres couleurs : 2V (3V maxi.) 10mA
(une résistance en série doit être ajoutée par l'utilisateur)**
- Résistance de contact initiale : 100 mΩ maxi.
- Résistance d'isolement : 1.000 MΩ mini. sous 500Vcc
- Rigidité diélectrique : 500 Veff. 50 Hz mini. entre sorties
2.000 Veff. 50 Hz mini. entre sorties et masse
- Durée de vie électrique : 1.000.000 cycles en charge
- Force de manoeuvre : 7 N ± 2N
- Couple de serrage : 5 Nm mini. - 14 Nm maxi. appliqué à l'écrou
- Epaisseur du panneau : 1 (.039) à 6 mm (.236) maxi.
- Température d'utilisation : -30°C à +70°C
- Soudure au fer : 270°C, 3 secondes maxi.
- Unité de conditionnement : 40 pièces

** Valeur de la résistance = $\frac{\text{tension d'alimentation} - \text{tension nominale led}}{\text{intensité nominale led}}$

MATERIAUX

- Corps : PBT UL94-V0
- Sorties : laiton doré
- Contacts : coupelle dorée
- Capon et bouton : voir page Options
- Led

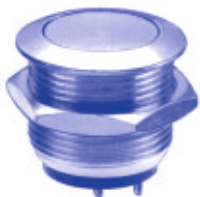
DECOUPE

- Découpe du panneau : Ø 19,2 mm (.755)
- Pas mini pr montage en matrice : 30 mm (1.181) x 30 mm (1.181)

Pour commander un produit, sélectionner un des modèle de base ci-dessous et le compléter avec les options.

Bouton plat - non lumineux

Ecrou hexagonal 22 (.866) sur plats



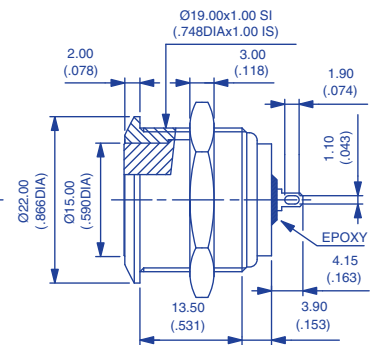
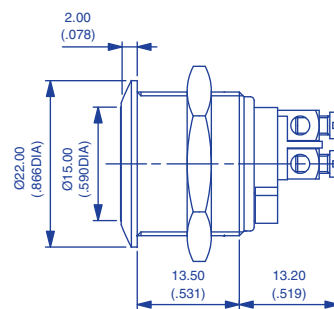
Cosses à souder
AV09C703D2



Cosses à vis
AV09C703D9



Existe également avec bouton bombé :
AV19C703D2 ou AV19C703D9



Bouton plat - lumineux

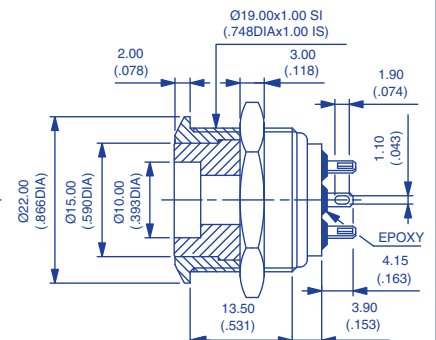
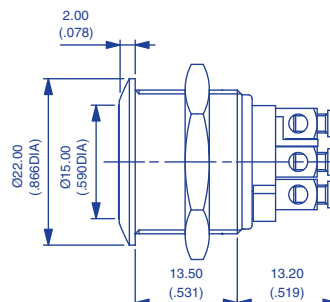
Ecrou hexagonal 22 (.866) sur plats



Cosses à souder
AV09C713D2



Cosses à vis
AV09C713D9



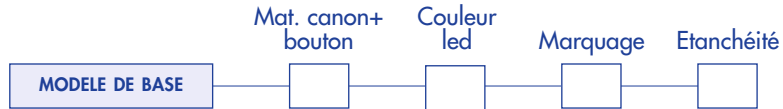
Série AV

Poussoirs de sécurité Ø 19 mm tactiles

OPTIONS

Options

Après avoir choisi la référence de base, compléter les 4 dernières cases par les options désirées.



MATERIAUX CANON / BOUTON

Modèles non lumineux

CODE	CANON	BOUTON
00 (std)	Laiton nickelé	Laiton nickelé
10	Laiton nickelé	Acier inoxydable
30	Laiton chromé	Acier inoxydable
40	Acier inoxydable	Acier inoxydable
80	Laiton poli verni	Laiton poli verni

Modèles lumineux

CODE	CANON	BOUTON
00 (std)	Laiton nickelé	Laiton nickelé
20	Laiton chromé	Laiton chromé
40	Acier inoxydable	Acier inoxydable
50	Acier inoxydable	Laiton nickelé
80	Laiton poli verni	Laiton poli verni

COULEUR DE LA LED

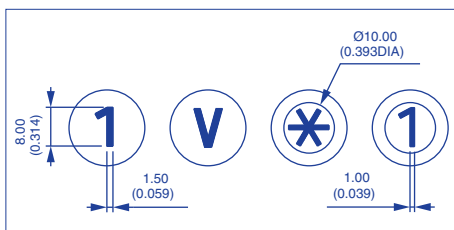
(néant) Pas de led

1 : bleue - 3 : verte - 5 : jaune - 6 : rouge - 7 : blanche - 9 : ambre - 2 : rouge/verte

MARQUAGE

Pour modèles à bouton plat ou bombé.

- par gravure sur bouton laiton non lumineux (inox sur demande)
- par marquage à chaud sur pastille thermoplastique (bout. lumineux).



TYPE DE MARQUAGE

CODE	TYPE
0 à 9	Chiffres 0 à 9
X	Symbole *
Y	Symbole #
A à N	Lettres A à N
P à W	Lettres P à W
O	Lettre O

Lettre O : même code et même graphisme que chiffre 0.

Pour symboles particuliers, nous consulter.
Quantité minimum : 500 pièces

COULEUR DU MARQUAGE

CODE	COULEUR
------	---------

Boutons non lumineux

0 (standard)	Identique à la finition
2	Noir

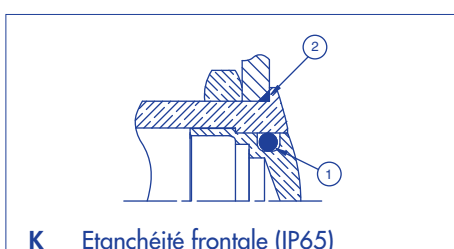
Note : un produit fini livré avec code "0" n'est pas modifiable par nos soins en code "2".

Boutons lumineux

2	Noir (sur blanc)
---	------------------

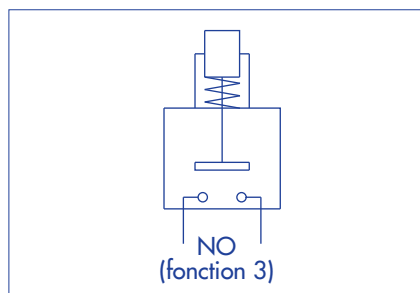
ETANCHEITE

(néant) Pas d'étanchéité

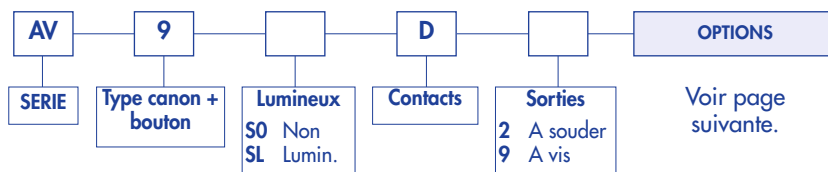


① joint intérieur

② joint extérieur



GUIDE DE COMMANDE



CARACTERISTIQUES

- Course : 0,7 mm (.027) ± 0,1 mm (.003)
- Pouvoir de coupure maxi. avec charge résistive : 50mA 24Vcc
- Tension et consommation de la led : led bicolore : 2V (3V maxi.) 20mA
Autres couleurs : 2V (3V maxi.) 10mA
(une résistance en série doit être ajoutée par l'utilisateur)**
- Résistance de contact initiale : 100 mΩ maxi.
- Résistance d'isolement : 1.000 MΩ mini. sous 500Vcc
- Rigidité diélectrique : 500 Veff. 50 Hz mini. entre sorties
2.000 Veff. 50 Hz mini. entre sorties et masse
- Durée de vie électrique : 1.000.000 cycles en charge
- Force de manoeuvre : 7 N ± 2N
- Couple de serrage : 5 Nm mini.- 14 Nm maxi. appliqué à l'écrou
- Epaisseur du panneau : 1 (.039) à 6 mm (.236) maxi.
- Température d'utilisation : -30°C à +70°C
- Soudure au fer : 270°C, 3 secondes maxi.
- Unité de conditionnement : 16 pièces

** Valeur de la résistance = $\frac{\text{tension d'alimentation} - \text{tension nominale led}}{\text{intensité nominale led}}$

MATERIAUX

- Corps : PBT UL94-V0
- Sorties : laiton doré
- Contacts : coupelle dorée
- Canon : voir page Options
- Bouton : acier inoxydable avec surmoulage thermoplastique
- Led

DECOUPE

- Découpe du panneau : Ø 19,2 mm (.755)
- Pas mini pr montage en matrice : 30 mm (1.181) x 30 mm (1.181)

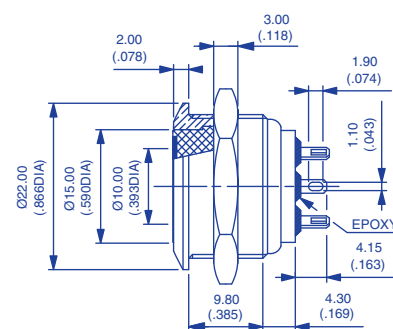
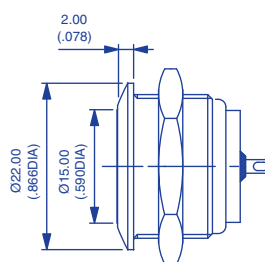
Pour commander un produit, sélectionner un des modèle de base ci-dessous et le compléter avec les options.

Bouton plat - cosses à souder



Lumineux
AV9SLD2

Non lumineux
AV9SOD2



Existe également avec canon Ø 22 (.866) : sur demande.

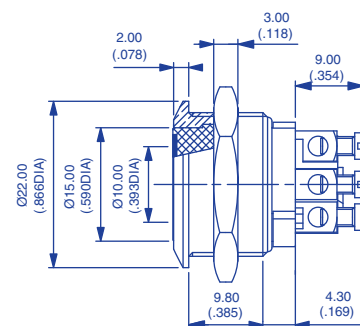
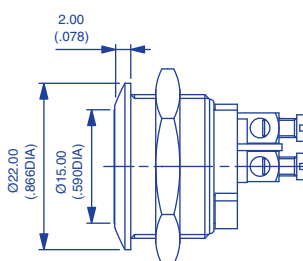
Ecrou hexagonal 22 (.866) sur plats

Bouton plat - cosses à vis



Lumineux
AV9SLD9

Non lumineux
AV9SOD9



Existe également avec canon Ø 22 (.866) : sur demande.

Ecrou hexagonal 22 (.866) sur plats

Série AV

Poussoirs de sécurité tactiles Ø 19 mm à bouton surmoulé

OPTIONS
● ● ●

Options

Après avoir choisi la référence de base, compléter les 5 dernières cases par les options désirées.



MATERIAUX CANON

CODE	MATERIAU
0 (std)	Laiton nickelé
2	Laiton chromé
4	Acier inoxydable
5	Laiton doré
6	Laiton chromé, satiné
7	Laiton chromé, noir mat
8	Laiton poli verni
9	Laiton poli

COULEUR DU SURMOULAGE

CODE	COULEUR	CODE	COULEUR
1	Bleu	6	Rouge
2	Noir *	7	Blanc
3	Vert	8	Translucide
4	Gris *	9	Orange
5	Jaune		

* non lumineux seulement

COULEUR DE LA LED






CODE	COULEUR
Blank	Pas de led
1	Bleue
2	Rouge/verte
3**	Verte
V**	Verte, haute luminosité
5	Jaune
6	Rouge
7	Blanche
9	Ambre






** Pour commander une led verte avec le bouton type 002, utiliser systématiquement le code V. Les autres types de bouton sont livrables au choix avec led code V ou code 3.

TYPES DE BOUTONS

Les anneaux et symboles sont obtenus par gravure photochimique d'un insert en acier inoxydable. L'insert est ensuite surmoulé dans la couleur désirée.

Les types de boutons suivants sont disponibles. Autres : sur demande.

CODE	001	002	003	004	005
DESCRIPTION	Anneau et disque lumineux	Anneau lumineux	flèche	Coupure haut-parleur	Double flèche
ANNEAU/SYMBOLE					

CODE	006	008	009	010	011
DESCRIPTION	Validation	Fermeture	Standby	Annulation	Marche/arrêt
SYMBOLE					

Nouveau!

ETANCHEITE

(néant) Pas d'étanchéité

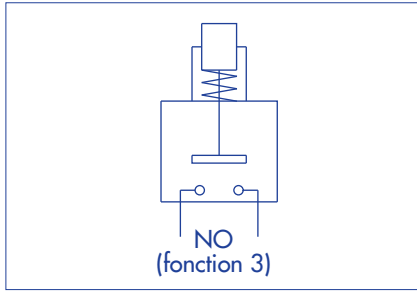


Montage panneau recommandé pour IP69K

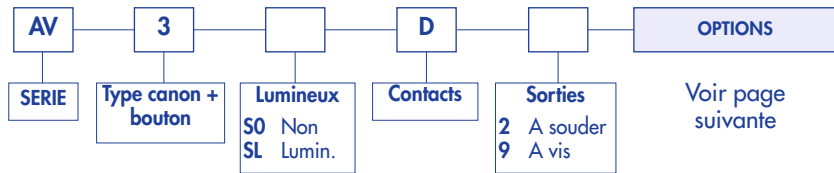


Nouveau! Poussoirs de sécurité tactiles Ø 22 mm à bouton surmoulé

Lumineux ou non lumineux - momentanés (NO) -



GUIDE DE COMMANDE



CARACTERISTIQUES

- Course : 0,7 mm (.027) ± 0,1 mm (.003)
- Pouvoir de coupure maxi. avec charge résistive : 50mA 24Vcc
- Tension et consommation de la led : led bicolore : 2V (3V maxi.) 20mA
Autres couleurs : 2V (3V maxi.) 10mA
(une résistance en série doit être ajoutée par l'utilisateur)**
- Résistance de contact initiale : 100 mΩ maxi.
- Résistance d'isolement : 1.000 MΩ mini. sous 500Vcc
- Rigidité diélectrique : 500 Veff. 50 Hz mini. entre sorties
2.000 Veff. 50 Hz mini. entre sorties et masse
- Durée de vie électrique : 1.000.000 cycles en charge
- Force de manoeuvre : 7 N ± 2N
- Couple de serrage : 5 Nm mini.- 14 Nm maxi. appliqué à l'écrou
- Epaisseur du panneau : 1 (.039) à 6 mm (.236) maxi.
- Température d'utilisation : -30°C à +70°C
- Soudure au fer : 270°C, 3 secondes maxi.
- Unité de conditionnement : 16 pièces

** Valeur de la résistance = $\frac{\text{tension d'alimentation} - \text{tension nominale led}}{\text{intensité nominale led}}$

MATERIAUX

- Corps : PBT UL94-V0
- Sorties : laiton doré
- Contacts : coupelle dorée
- Canon : voir page Options
- Bouton : acier inoxydable avec surmoulage thermoplastique
- Led

DECOUPE

- Découpe du panneau : Ø 22,2 mm (.874)
- Pas mini. pr montage en matrice : 30 mm x 30 mm (1.181x1.181)

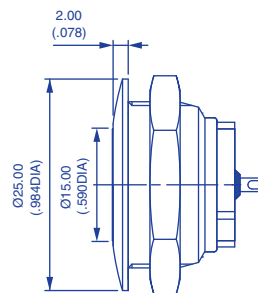
Pour commander un produit, sélectionner un des modèle de base ci-dessous et le compléter avec les options.

Bouton plat - cosses à souder

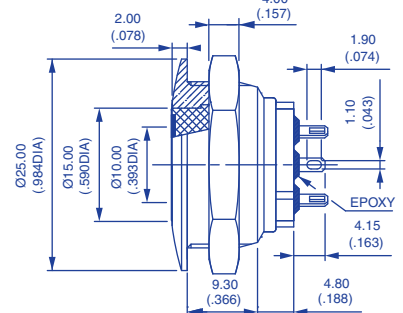


Lumineux
AV3SLD2

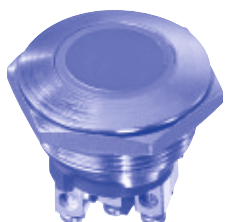
Non lumineux
AV3SOD2



Ecrou hexagonal 25 (.984) sur plats

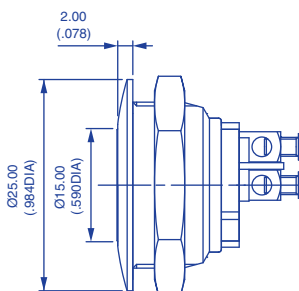


Bouton plat - cosses à vis

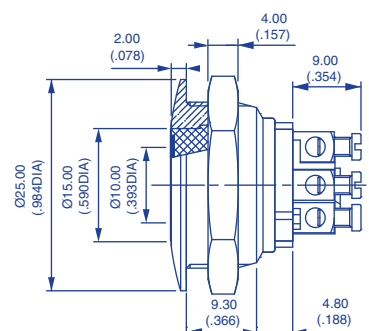


Lumineux
AV3SLD9

Non-lumineux
AV3SOD9



Ecrou hexagonal 25 (.984) sur plats



Série AV

Poussoirs de sécurité tactiles Ø 22 mm à bouton surmoulé

Nouveau!

Momentanés (NO) - lumineux ou non lumineux

Après avoir choisi la référence de base, compléter les 5 dernières cases par les options désirées.



MATERIAUX CANON

CODE	MATERIAU
0 (std)	Laiton nickelé
2	Laiton chromé
4	Acier inoxydable
5	Laiton doré
6	Laiton chromé, satiné
7	Laiton chromé, noir mat
8	Laiton poli verni
9	Laiton poli

COULEUR DU SURMOULAGE

CODE	COULEUR	CODE	COULEUR
1	Bleu	6	Rouge
2	Noir *	7	Blanc
3	Vert	8	Translucide
4	Gris *	9	Orange
5	Jaune		

* non lumineux seulement

COULEUR DE LA LED






CODE	COULEUR
Blank	Pas de LED
1	Bleue
2	Rouge/verte
3**	Verte
V**	Verte, haute luminosité
5	Jaune
6	Rouge
7	Blanche
9	Ambre






** Pour commander une led verte avec le bouton type 002, utiliser systématiquement le code V. Les autres types de bouton sont livrables au choix avec led code V ou code 3.

TYPES DE BOUTONS

Les anneaux et symboles sont obtenus par gravure photochimique d'un insert en acier inoxydable. L'insert est ensuite surmoulé dans la couleur désirée.

Les types de boutons suivants sont disponibles. Autres : sur demande.

CODE	001	002	003	004	005
DESCRIPTION	Anneau et disque lumineux	Anneau lumineux	flèche	Coupure haut-parleur	Double flèche
ANNEAU/SYMBOLE					

CODE	006	008	009	010	011
DESCRIPTION	Validation	Fermeture	Standby	Annulation	Marche/arrêt
SYMBOLE					

Nouveau!

ETANCHEITE

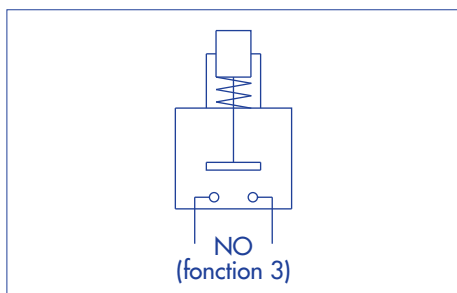
(néant) Pas d'étanchéité



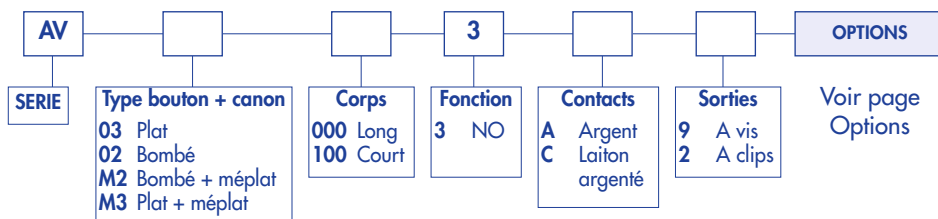
- ① membrane intérieure
- ② joint extérieur

Montage panneau recommandé pour IP69K





GUIDE DE COMMANDE



CARACTERISTIQUES

- Pouvoir de coupure maxi. avec charge résistive :
 - Contacts A : 4A 12Vcc, 500.000 cycles
 - Contacts C : 2A 48 Vcc, 10.000 cycles
- Valeurs homologuées des modèles à corps long avec contacts A (AV..000) :
 - UL-CSA : 4A 250Vca - 8A 125Vca - 6.000 cycles
- Résistance de contact initiale : 10 mΩ maxi.
- Résistance d'isolement : 1.000 MΩ mini. sous 500Vcc
- Rigidité diélectrique : 2.000 Veff. 50 Hz mini. entre sorties et masse
2.000 Veff. 50 Hz mini. entre sorties
- Couple de serrage : 5 Nm mini.- 14 Nm maxi. appliqué à l'écrou
- Épaisseur du panneau : 1 (.039) à 11 mm (.433) maxi.
- Température d'utilisation : -30°C à +70°C
- Durée de vie mécanique : 1.000.000 cycles
- Soudure au fer : 300°C, 3 secondes maxi.
- Unité de conditionnement : 20 pièces

MATERIAUX

- Corps : PBT
- Contacts : argent (A) ou laiton argenté (C)
- Canon et bouton : voir page Options.

DECOUPE

- Découpe du panneau : Ø 22,2 mm (.874)
- Pas mini pr montage en matrice : 30 mm (1.181) x 30 mm (1.181)

Pour commander un produit, sélectionner un des modèle de base ci-dessous ou page suivante et le compléter avec les options.

MODELE DE BASE

Bouton plat - corps court - 48Vcc - AV03100

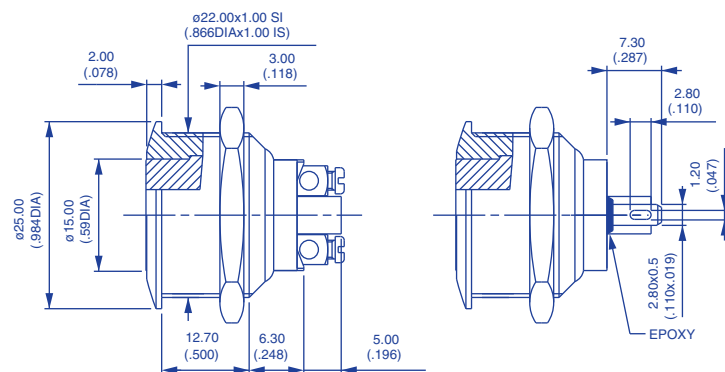
Ecrou hexagonal 25 (.984) sur plats



Cosses à vis
AV031003•9

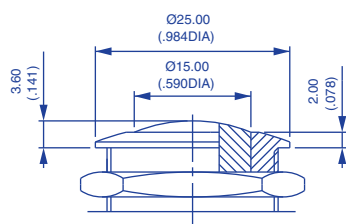
Cosses à souder
/ à clips
AV031003•2

Cosses à vis pour fils 1,5 mm² maxi.



Contacts : remplacer • par A (argent) ou C (laiton argenté).

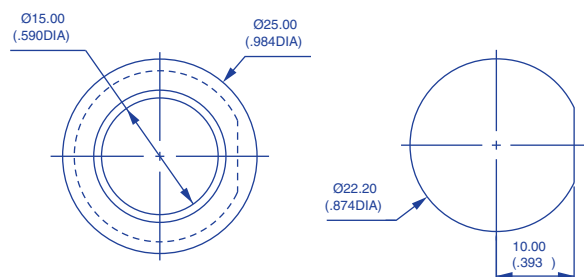
Bouton bombé - corps court



Cosses à vis
AV021003•9

Cosses à souder / à clips
AV021003•2

Canon avec méplat - corps court - AVM3 et AVM2



Bouton plat, cosses à vis
AVM31003•9

Bouton bombé, cosses à vis
AVM21003•9

Série AV

Poussoirs de sécurité Ø 22 mm

Momentanés (NO) - momentanés (NC) - à enclenchement

MODELES DE BASE

Bouton plat - corps long - 4A 250Vca/8A 125Vca - UL/CSA - AV03000

Ecrou hexagonal 25 (.984) sur plats

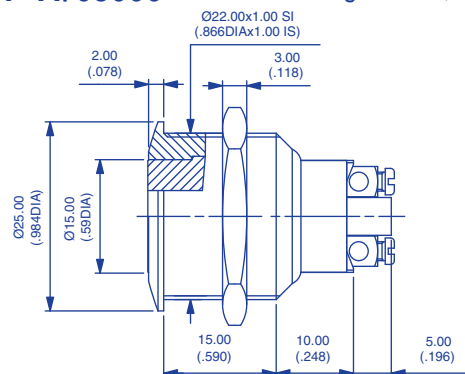


Cosses à vis
AV030003A9



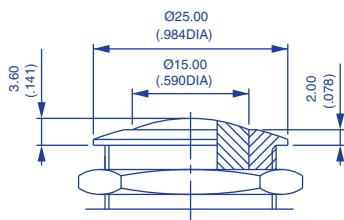
Pour des produits marqués UL-CSA,
ajouter "UU" à la fin de la référence.

Cosses à vis pour fils 1,5 mm² maxi.



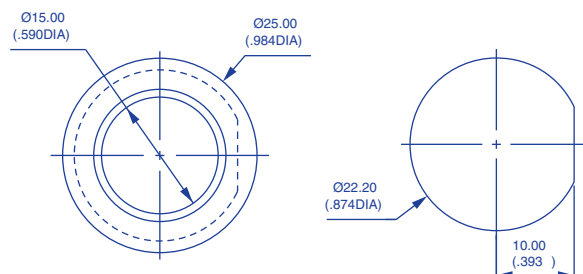
B

Bouton bombé - corps long



Cosses à vis
AV020003A9

Canon avec méplat - corps long - AVM3 et AVM2



Bouton plat, cosses à vis
AVM30003A9
Bouton bombé, cosses à vis
AVM20003A9

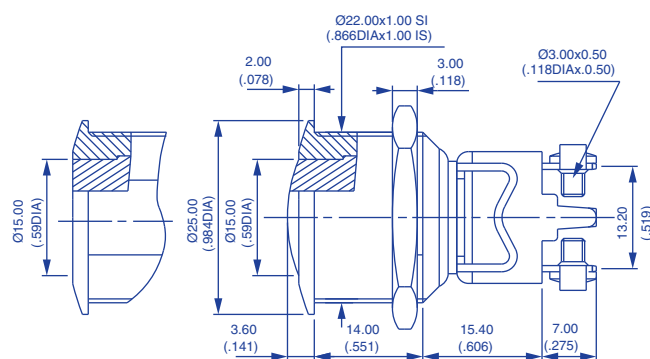
Canon Ø 22 (.866) - normalement fermé (NC) - AV..1200

Ecrou hexagonal 25 (.984) sur plats

- Unipolaire, cosses à vis, sans marquage
- Contacts cuivre argenté (C)
- Pouvoir de coupure maxi. avec charge résistive :
2A 250Vca - 3A 125Vca - 2,5A 24Vcc
- Rigidité diélectrique :
2.000 Veff. 50 Hz mini. entre sorties et masse
2.000 Veff. 50 Hz mini. entre sorties
- Durée de vie électrique : 100.000 cycles sous 0,3A 24Vca ou cc
10.000 cycles en charge maxi.
- Unité de conditionnement : 20 pièces

Bouton plat
AV031202C000

Bouton bombé
AV021202C000



Canon Ø 22 (.866) - à enclenchement - AV..4700

Ecrou hexagonal 25 (.984) sur plats

- Bipolaire, cosses à souder/à clips, bouton bombé
- Contacts argent
- Pouvoir de coupure maxi. avec charge résistive :
3(1,5)A 250Vca - 6A 125Vca - 3A 24Vca ou cc
- Rigidité diélectrique :
3.000 Veff. mini. entre sorties et masse
- Durée de vie électrique : 10.000 cycles en charge
50.000 cycles sous 1A 24Vca ou cc
- Durée de vie mécanique : 100.000 cycles
- Unité de conditionnement : 10 pièces

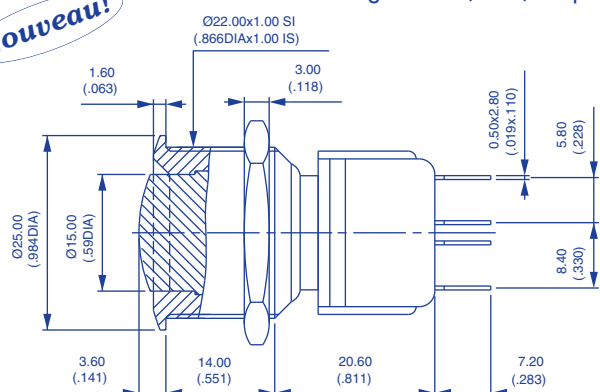
AV044746A200



-



Nouveau!



Autres caractéristiques : voir page précédente. Matériaux canon/bouton, marquage et étanchéité : voir page suivante.



Série AV

Poussoirs de sécurité Ø 22 mm

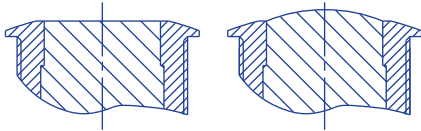
Options

Après avoir choisi la référence de base, compléter les 3 dernières cases par les options désirées.



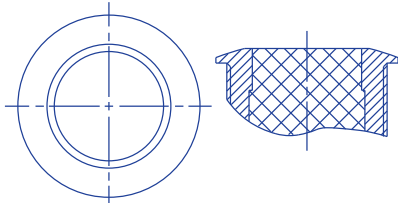
MATERIAUX CANON / BOUTON

Bouton métallique, plat ou bombé



CODE	CANON	BOUTON
00 (standard)	Laiton nickelé	Laiton nickelé
10	Laiton nickelé	Acier inoxydable
12	Laiton nickelé	Laiton chromé
20	Laiton chromé	Laiton chromé
30	Laiton chromé	Acier inoxydable
40	Acier inoxydable	Acier inoxydable
80	Laiton poli verni	Laiton poli verni

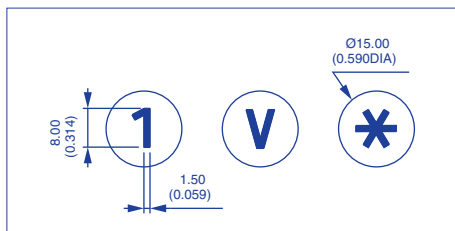
Bouton plat thermoplastique



CODE	CANON	COULEUR BOUTON
0• (standard)	Laiton nickelé	Remplacer • par un des codes suivants :
2•	Laiton chromé	1 : bleu - 1/4 : bleu foncé - 2 : noir - 3 : vert
8•	Laiton poli verni	4 : gris - 5 : jaune - 6 : rouge - 7/1 : blanc
		9 : orange

MARQUAGE

- Par gravure sur bouton laiton plat ou bombé (inox sur demande)
- par marquage à chaud sur bouton plat thermoplastique.



Choisir un code dans chacun des tableaux ci-dessous.

TYPE DE MARQUAGE

CODE	TYPE
0 à 9	Chiffres 0 à 9
X	Symbole *
Y	Symbole #
A à N	Lettres A à N
P à W	Lettres P à W
O	Lettre O

Lettre O : même code et même graphisme que chiffre 0.

Pour symboles particuliers, nous consulter.
Quantité minimum : 500 pièces

COULEUR DU MARQUAGE

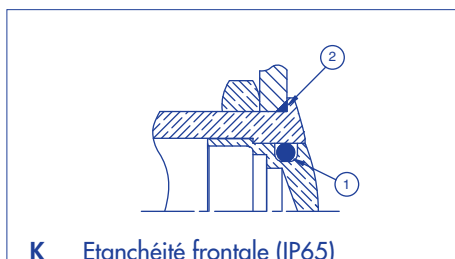
CODE	COULEUR
Bouton laiton	
0 (standard)	Identique à la finition
2	Noir

Note : un produit fini livré avec code "0" n'est pas modifiable par nos soins en code "2".

Bouton thermoplastique	
2	Noir
7	Blanc

ETANCHEITE

(néant) Pas d'étanchéité



K Etanchéité frontale (IP65)

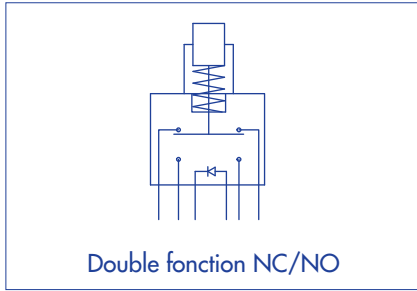
- ① joint intérieur
- ② joint extérieur

Série AV

Poussoirs de sécurité Ø 22 mm (.866)

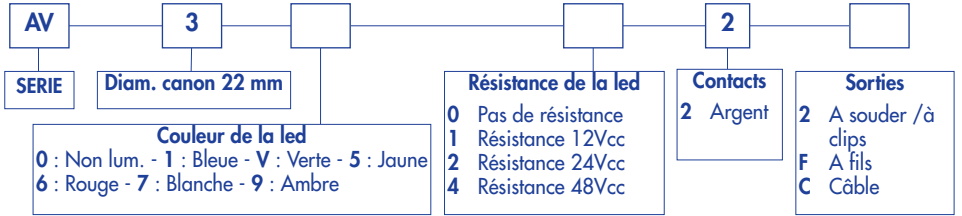
Avec anneau lumineux - momentanés NC/NO

Nouveau!



GUIDE DE COMMANDE

Options : voir page suivante.



CARACTERISTIQUES

- Course : 2 mm ± 0,3 mm (.003)
 - Pouvoir de coupure maxi. avec charge résistive : 1A 30Vcc
 - Tension de la led : 12Vcc, 24Vcc ou 48Vcc (une résistance doit être branchée en série par l'utilisateur)**
 - Résistance de contact initiale : 100 mΩ maxi.
 - Résistance d'isolement : 10 MΩ mini. sous 500Vcc
 - Rigidité diélectrique : 500 Veff. 50 Hz mini. entre sorties
1.000 Veff. 50 Hz mini. entre sorties et masse
 - Durée de vie électrique : 250.000 cycles en charge
 - Force de manoeuvre : 5N ± 2N
 - Couple de serrage : 5 Nm mini. - 14 Nm maxi. appliqué à l'écrou
 - Epaisseur de panneau : 1 (.039) à 6 mm (.236) maxi.
 - Durée de vie mécanique : 1.000.000 de cycles
 - Température d'utilisation : -20°C à +55°C
 - Soudure au fer : 350°C, 5 secondes maxi.
 - Unité de conditionnement : modèles à fils/câble : 1 pièce - autres : 40 pièces
- ** Valeur de la résistance = $\frac{\text{tension d'alimentation} - \text{tension nominale led}}{\text{intensité nominale led}}$

MATERIAUX

- Corps : polyamide chargé fibre de verre
- Contacts : argent
- Canon et bouton : v. page suivante
- Membrane élastomère : silicone
- Led

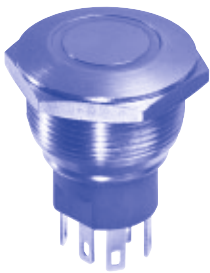
DECOUPE

- Découpe du panneau : Ø 22,2 mm (.874)
- Pas mini. pr montage en matrice : 30 mm x 30 mm (1.181x1.181)

Pour commander, sélectionner un modèle de base ci-dessous et ajouter la couleur et la tension de la led. Puis sélectionner les options page suivante.

Bouton plat - cosses à souder

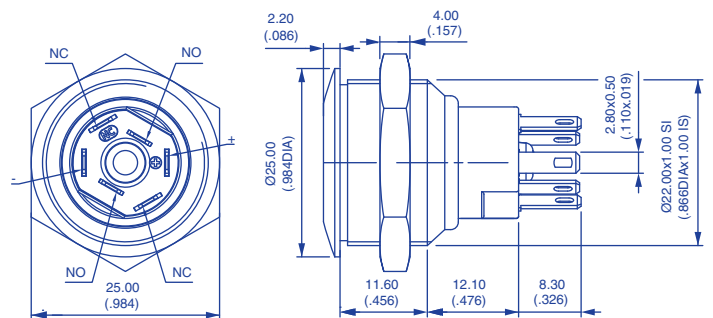
Ecrou hexagonal 25 (.984) sur plats



Lumineux (choisir la couleur de la led ci-dessus) *
AV3•022

Non lumineux
AV30022

* Résistance de la led non fournie sur ce modèle.



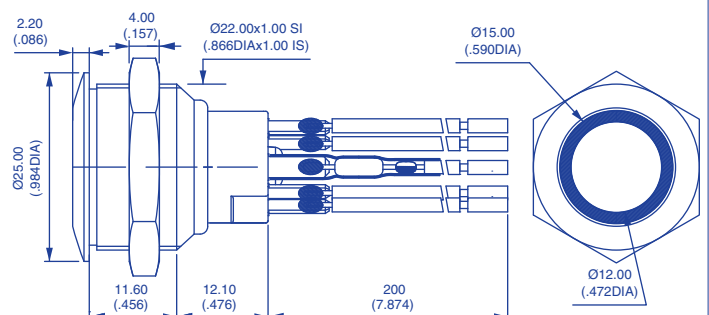
Bouton plat - sorties à fils

Ecrou hexagonal 25 (.984) sur plats



Lumineux (choisir la couleur et la résistance de la led ci-dessus) *
AV3••2F

Non lumineux
AV3002F





Nouveau!

Série AV

Poussoirs de sécurité Ø 22 mm (.866)

Avec anneau lumineux - momentanés NC/NO

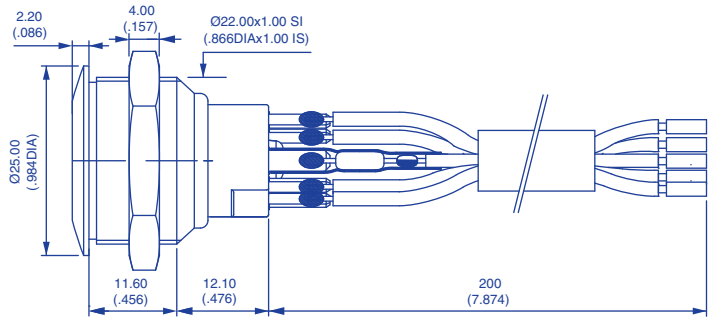
Bouton plat - sorties à câble

Ecrou hexagonal 25 (.984) sur plats.

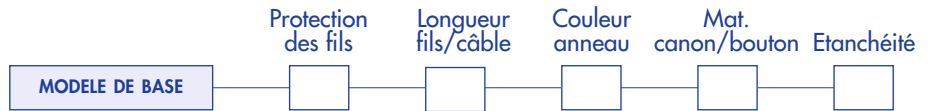


Lumineux (choisir la couleur et la résistance de la led page précédente)
AV3••2C

Non lumineux
AV3002C



Après avoir choisi la référence de base, compléter les 5 dernières cases avec les options désirées.



PROTECTION DES FILS

- 0 Pas de protection et/ou pas de fils
- 1 Gains thermo-rétractables
- 2 Tube + époxy

LONGUEUR DES FILS/DU CÂBLE

- 000 Pas de fils/pas de câble
- 020 Longueur 20 cm (7.874) - standard
- XXX Longueur en centimètres

COULEURS DE L'ANNEAU

CODE COULEUR	CODE COULEUR
1 Bleu	6 Rouge
2 Noir *	7 Blanc opale (std)
3 Vert	8 Translucide
4 Gris *	9 Orange
5 Jaune	

* non lumineux seulement

MATERIAUX CANON/BOUTON

CODE	CANON	BOUTON
00	Laiton nickelé	Laiton nickelé
40	Acier inox 303	Acier inox 303
4A	Acier inox 304	Acier inox 304
4B	Acier inox 316	Acier inox 316

Autres : sur demande.

ETANCHEITE

(néant) Pas d'étanchéité



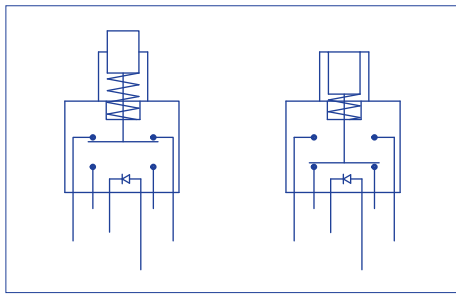
K Etanchéité frontale (IP67)

- ① membrane intérieure
- ② joint extérieur

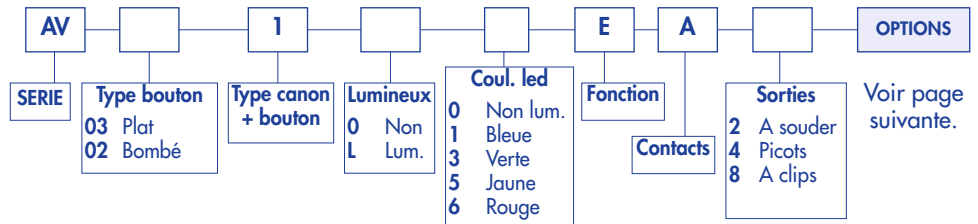
Série AV

Poussoirs de sécurité Ø 22 mm

Lumineux ou non lumineux - à enclenchement -



GUIDE DE COMMANDE



CARACTERISTIQUES

- Pouvoir de coupure maxi. avec charge résistive : 2A 48 Vcc
 - Tension et consommation de la led : bleue 3,5V 10mA, verte : 2V 10mA
Jaune et rouge : 2V 20mA
(une résistance en série doit être ajoutée par l'utilisateur)**
 - Résistance de contact initiale : 50 mΩ maxi.
 - Résistance d'isolement : 1.000 MΩ mini. sous 500Vcc
 - Rigidité diélectrique : 1.000 Veff. 50 Hz mini. entre sorties
1.000 Veff. 50 Hz mini. entre sorties et masse
 - Durée de vie électrique : 500.000 cycles sous 2A 48Vcc
 - Couple de serrage : 5 Nm mini.- 14 Nm maxi. appliqué à l'écrou
 - Epaisseur du panneau : 1 (.039) à 9 mm (.354) maxi.
 - Température d'utilisation : -30°C à +70°C
 - Durée de vie mécanique : 1.000.000 cycles
 - Soudure au fer : 300°C, 4 secondes maxi.
 - Unité de conditionnement : 20 pièces
- ** Valeur de la résistance = $\frac{\text{tension d'alimentation} - \text{tension nominale led}}{\text{intensité nominale led}}$

MATERIAUX

- Corps : PA6T UL94-V0
- Contacts : argent
- Canon et bouton : voir page suivante
- Led

DECOUPE

- Découpe du panneau : Ø 22,2 mm (.874)
- Pas mini. pr montage en matrice : 30 mm (1.181) x 30 mm (1.181)

Pour commander un produit, sélectionner un des modèles de base ci-dessous et le compléter avec les options de la page suivante.

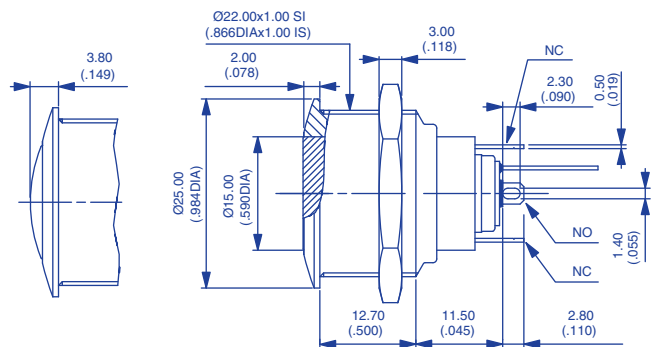
Non lumineux - cosses à souder



- Bouton plat *
AV03100EA2 ON - ON
- Bouton bombé
AV02100EA2 ON - ON

* Existe aussi avec bouton affleurant en position enclenchée.

Ecrou hexagonal 25 (.984) sur plats



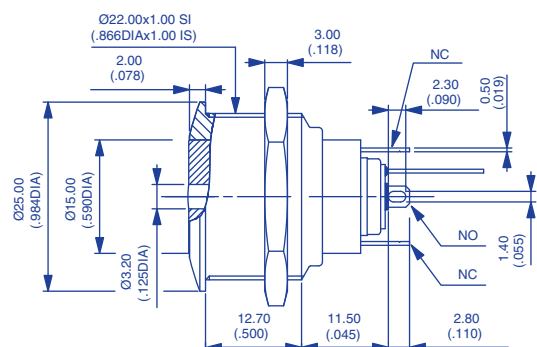
Lumineux - cosses à souder



- Bouton plat
AV031L•EA2 ON - ON

Remplacer le point par la couleur de led souhaitée.

Ecrou hexagonal 25 (.984) sur plats



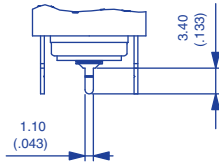


Série AV

Poussoirs de sécurité Ø 22 mm

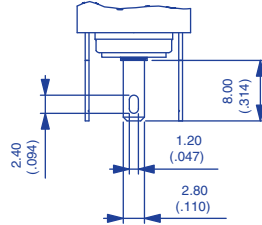
Lumineux ou non lumineux - à enclenchement

Picots droits



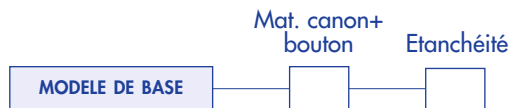
Remplacer 2 par 4 à la fin des références de base de la page précédente.

Cosses à clips



Remplacer 2 par 8 à la fin des références de base de la page précédente.

Après avoir choisi la référence de base, compléter les 2 dernières cases par les options désirées.

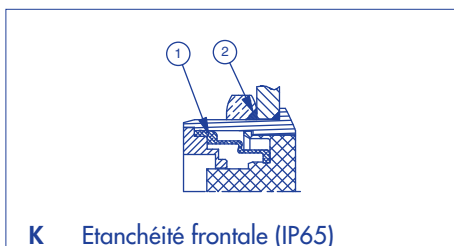


MATERIAUX CANON/BOUTON

CODE	CANON	BOUTON
00 (std)	Laiton nickelé	Laiton nickelé
10	Laiton nickelé	Acier inoxydable
40	Acier inoxydable	Acier inoxydable
50	Acier inoxydable	Laiton nickelé

ETANCHEITE

(néant) Pas d'étanchéité

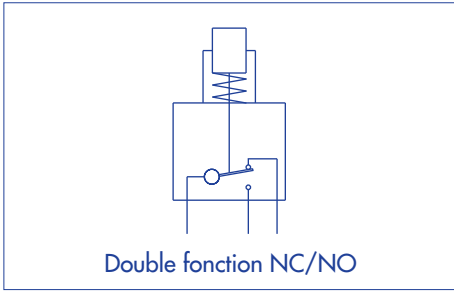


- ① membrane élastomère
- ② joint extérieur

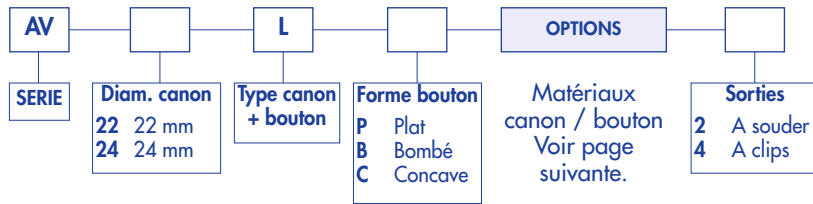
Série AV

Poussoirs de sécurité Ø 22 mm ou 24 mm à bouton ergonomique

Momentanés (NC/NO)



GUIDE DE COMMANDE



CARACTERISTIQUES

- Pouvoir de coupure maxi. avec charge résistive : 5A 250Vca
- Résistance de contact initiale : 100 mΩ maxi.
- Résistance d'isolement : 1.000 MΩ mini. sous 500Vcc
- Rigidité diélectrique : 2.000 Veff. 50 Hz mini. entre sorties et masse
- Durée de vie électrique : 1.000.000 cycles sous 1A 250Vca / 100.000 cycles en charge maxi.
- Couple de serrage : 5 Nm mini.- 14 Nm maxi. appliqué à l'écrou
- Epaisseur du panneau : 1 (.039) à 6 mm (.236) maxi.
- Température d'utilisation : -20°C à +55°C
- Durée de vie mécanique : 3.000.000 cycles
- Etanchéité frontale : IP65
- Soudure au fer : 300°C, 5 secondes maxi.
- Unité de conditionnement : 20 pièces (sauf chromé noir : 16 pièces)

MATERIAUX

- Corps : polyester chargé fibre de verre
- Contacts : alliage argent/nickel
- Canon et bouton : voir page suivante.

DECOUPE

- Découpe du panneau : Ø 22,2 (.874) ou 24,2 (.952)
- Pas mini. pr montage en matrice: 30 x 30 mm ou 33 x 33 mm

Pour commander un produit, sélectionner un modèle de base ci-dessous ou page suivante et le compléter avec les mat. canon/bouton.

MODELE DE BASE

Bouton plat - AV22LP



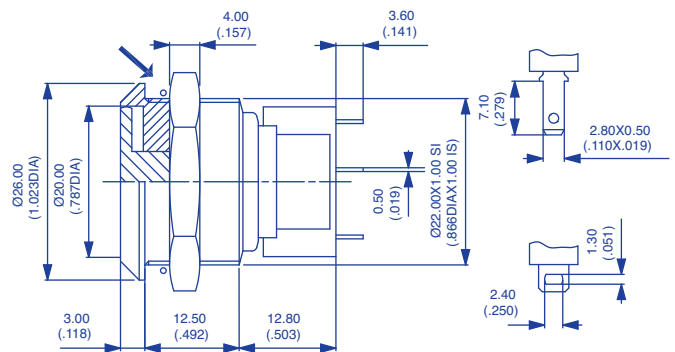
Cosses à clips
AV22LP••4

Cosses à souder
AV22LP••2

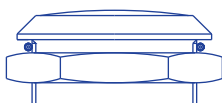


→ Joint torique

Ecrou hexagonal 25 (.984) sur plats

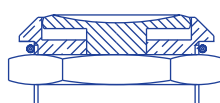


Bouton bombé - AV22LB



Cosses à clips
AV22LB••4
Cosses à souder
AV22LB••2

Bouton concave - AV22LC



Cosses à clips
AV22LC••4
Cosses à souder
AV22LC••2



Série AV

Poussoirs de sécurité Ø 22 mm ou 24 mm à bouton ergonomique

Momentanés (NC/NO)

MODELE DE BASE

Bouton plat - bas profil - AV24LP



Cosses à clips
AV24LP••4

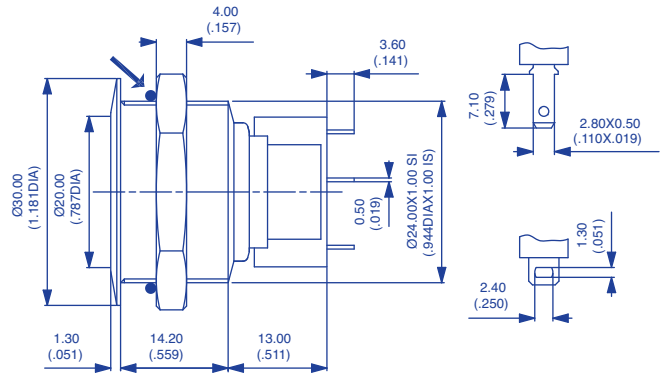


Cosses à souder
AV24LP••2

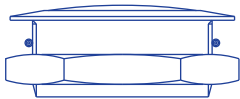


→ Joint torique

Ecrou hexagonal 27 (1.062) sur plats

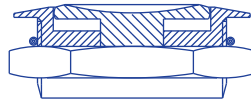


Bouton bombé - AV24LB



Cosses à clips
AV24LB••4
Cosses à souder
AV24LB••2

Bouton concave - AV24LC



Cosses à clips
AV24LC••4
Cosses à souder
AV24LC••2

MATERIAUX CANON / BOUTON

Modèles avec bouton non anodisé

CODE	CANON	BOUTON
40 (standard)	Acier inoxydable	Acier inoxydable
20	Laiton chromé	Laiton chromé

Modèles avec bouton anodisé

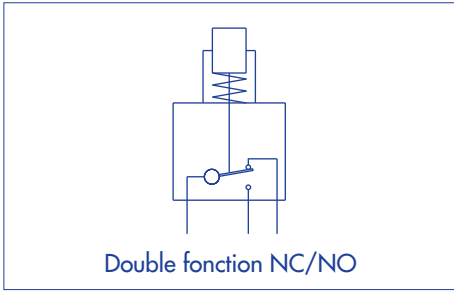
CODE	CANON	COULEUR BOUTON
1•	Laiton chromé noir	Remplacer • par un des codes couleur suivants :
2•	Laiton chromé	1 : bleu - 2 : noir - 3 : vert clair - 3F : vert foncé - 4 : naturel - 5 : jaune doré
4•	Acier inoxydable	6 : rouge - 6B : bordeaux

Série AV

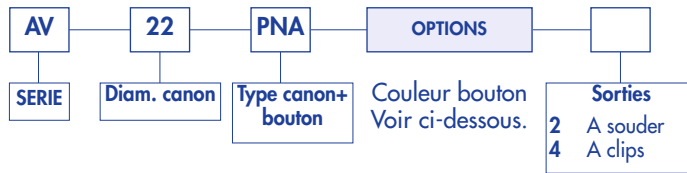
Poussoirs de sécurité Ø 22 mm à bouton ergonomique Ø 30 mm



Momentanés (NC/NO)



GUIDE DE COMMANDE



CARACTÉRISTIQUES

- Pouvoir de coupure maxi. avec charge résistive : 5A 250Vca
- Résistance de contact initiale : 100 mΩ maxi.
- Résistance d'isolement : 1.000 MΩ mini. sous 500Vcc
- Rigidité diélectrique : 2.000 Veff. 50 Hz mini. entre sorties et masse
- Durée de vie électrique : 1.000.000 cycles sous 1A 250Vca
100.000 cycles en charge maxi.
- Couple de serrage : 5 Nm mini. - 14 Nm maxi. appliqué à l'écrou
- Epaisseur du panneau : 1 (.039) à 6 mm (.236) maxi.
- Température d'utilisation : -20°C à +55°C
- Durée de vie mécanique : 1.000.000 cycles
- Étanchéité frontale : IP65
- Soudure au fer : 300°C, 5 secondes maxi.
- Unité de conditionnement : 16 pièces

MATERIAUX

- Corps : polyester chargé fibre de verre
- Contacts : alliage argent/nickel
- Canon : laiton nickelé
- Bouton : aluminium anodisé

DECOUPE

- Découpe du panneau : Ø 22,2 (.874)
- Pas mini. pr montage en matrice : 30 mm x 30 mm (1.181x1.181)

Pour commander un produit, compléter les modèles de base ci-dessous avec la couleur de bouton souhaitée.

MODELE DE BASE

Bouton bombé - AV22PNA



Cosses à clips
AV22PNA•4

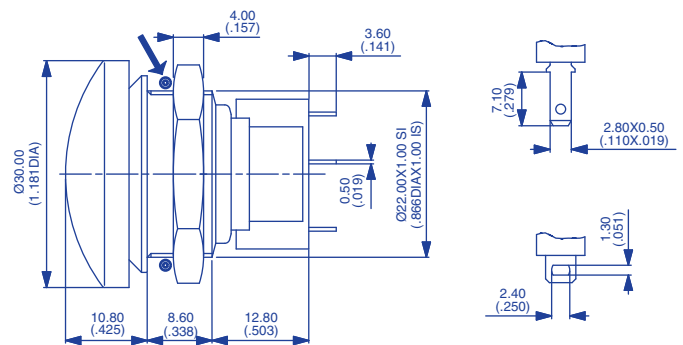


Cosses à souder
AV22PNA•2



→ Joint torique

Ecrou hexagonal 25 (.984) sur plats



COULEUR ANODISATION DU BOUTON

1 : bleu - 2 : noir - 3 : vert clair - 3F : vert foncé - 4 : naturel - 5 : jaune doré - 6 : rouge - 6B : bordeaux