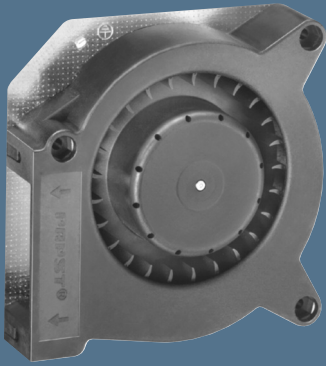


max. 55 m<sup>3</sup>/h

# DC-Radiallüfter

Serie RL 90 N 121 x 121 x 37 mm



### Besonderheiten:

- Optional Vario-Pro: Hochflexible Softwarekonfiguration des Lüfters ermöglicht eine maßgeschneiderte Lösung der individuellen Anforderungen Ihrer Anwendung.
- Vorwärtsgekrümmtes Laufrad.

### Allgemeine Eigenschaften:

- Spiralgehäuse und Lüfterrad aus glasfaserverstärktem Kunststoff; Gehäuseboden aus Stahlblech.
- Elektronische Kommutierung vollständig integriert.
- Geschützt gegen Verpolung und Blockieren.
- Förderrichtung: axial ansaugend, radialer Luftaustritt aus dem Auslass.
- Anschluss über Einzelleitungen AWG 22, TR 64, abisoliert und verzinkt.
- Masse: 420 g.

Nenndaten		Volumenstrom	Volumenstrom	Nennspannung	Spannungsbereich	Schalleistung	Sintec-Gleitlager Kugellager	Leistungsaufnahme	Nennzahl	Temperaturbereich	Lebensdauer L <sub>10</sub> (40 °C) ebm-papst Standard	Lebensdauer L <sub>10</sub> (T <sub>max</sub> ) ebm-papst Standard	Lebensdauererwartung L <sub>10Δ</sub> (40 °C) s. S. 15	Diagrammkennlinie	Specials
Typ		m <sup>3</sup> /h	CFM	VDC	VDC	Bel(A)	■ / ■	Watt	min <sup>-1</sup>	°C	Stunden	Stunden		S. 110	
RL 90-18/12 N		40	23,5	12	7...15	5,8	■	5,5	2 500	-30...+75	62 500 / 27 500	112 500		1	/2
RL 90-18/14 NG		40	23,5	24	12...28	5,8	□	5,0	2 500	-10...+75	62 500 / 27 500	112 500		1	
RL 90-18/14 N		40	23,5	24	12...28	5,8	■	5,0	2 500	-30...+75	62 500 / 27 500	112 500		1	/2
RL 90-18/18 NH		55	32,4	48	40...53	6,9	■	15,0	3 500	-30...+55	32 500 / 22 500	62 500		2	

