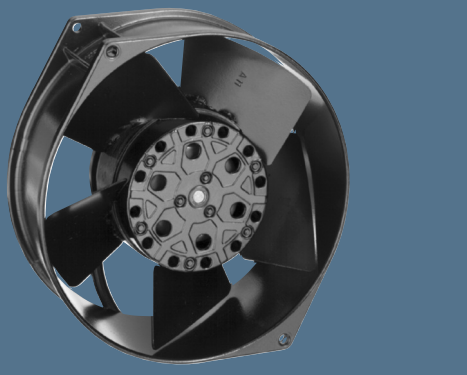


max. 425 m³/h

AC-Axiallüfter

Serie 7400 150 Ø x 55 mm



- Wechselspannungslüfter mit Außenläufer-Spaltpolmotor. Geschützt gegen Überlastung durch integrierten Thermoschalter.
- Lüftergehäuse und Lüfterflügelrad aus Metall.
- Über Stege saugend. Drehrichtung auf Rotor gesehen links.
- Elektrischer Anschluss an 2 Einzellitzen. Litzendenden mit Aderendkralle.
- Lüftergehäuse mit Erdungsöse für Gewindeschraube M4 x 8 (TORX).
- Masse 1,1 kg.
- Bitte beachten Sie unsere neue Baureihe ACmaxx. Bei identischen Befestigungsmaßen und Spannungen erreicht diese Baureihe eine höhere Energieeffizienz.

Nenndaten		Volumenstrom	Volumenstrom	Nennspannung	Frequenz	Schalldruck	Schalleistung	Sinter-Gleitlager Kugellager	Leistungsaufnahme	Nennzahl	Temperaturbereich	Lebensdauer L ₁₀ bei 40 °C	bei T _{max}	Diagrammkennlinie
Typ		m ³ /h	CFM	V	Hz	dB(A)	Bel(A)	■ / ■	Watt	min ⁻¹	°C	Stunden	Stunden	
7450 ES		380	223,6	230	50	60	6,8	■	47,0	2 700	-25...+50	63 000 / 50 000		1
7400 ES		425	250,1	115	60	62	6,9	■	46,0	3 050	-25...+70	50 000 / 24 000		2

Minimale Einsatztemperatur -15 °C. Kurzfristig -30 °C; ohne Betauung.

