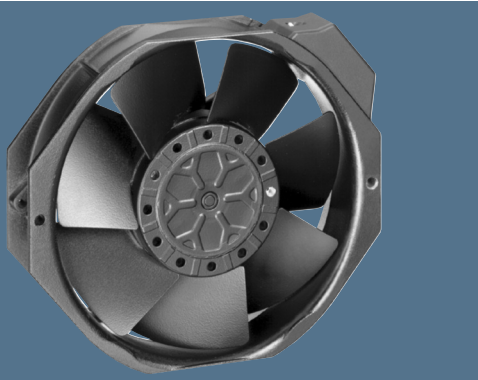


max. 380 m<sup>3</sup>/h

# AC-Axiallüfter

Serie 7000 150 x 172 x 38 mm



- Wechselspannungslüfter mit Außenläufer-Kondensatormotor. Geschützt gegen Überlastung durch integrierten Thermoschalter.
- Lüftergehäuse und Lüfterflügelrad aus Metall.
- Über Stege blasend. Drehrichtung auf Rotor gesehen links.
- Elektrischer Anschluss an 2 Flachstecker 2,8 x 0,5 mm.
- Lüftergehäuse mit Erdungsöse und Gewindeschraube M4 x 8 (TORX).
- Masse 900 g.
- Bitte beachten Sie unsere neue Baureihe ACmaxx. Bei identischen Befestigungsmaßen und Spannungen erreicht diese Baureihe eine höhere Energieeffizienz.

| Nenndaten |  | Volumenstrom      | Volumenstrom | Nennspannung | Frequenz | Schalldruck | Schalleistung | Sinter-Gleitlager Kugellager | Leistungsaufnahme | Nennzahl          | Temperaturbereich | Lebensdauer L <sub>10</sub> bei 40 °C | bei T <sub>max</sub> | Diagrammkennlinie |
|-----------|--|-------------------|--------------|--------------|----------|-------------|---------------|------------------------------|-------------------|-------------------|-------------------|---------------------------------------|----------------------|-------------------|
| Typ       |  | m <sup>3</sup> /h | CFM          | V            | Hz       | dB(A)       | Bel(A)        | ■ / ■                        | Watt              | min <sup>-1</sup> | °C                | Stunden                               | Stunden              |                   |
| 7056 ES   |  | 320               | 188,3        | 230          | 50       | 51          | 6,4           | ■                            | 27,0              | 2 800             | -25...+55         | 60 000 / 32 000                       |                      | 1                 |
| 7006 ES   |  | 380               | 223,6        | 115          | 60       | 56          | 6,8           | ■                            | 28,0              | 3 350             | -25...+65         | 55 000 / 18 000                       |                      | 2                 |

Minimale Einsatztemperatur -15 °C.

