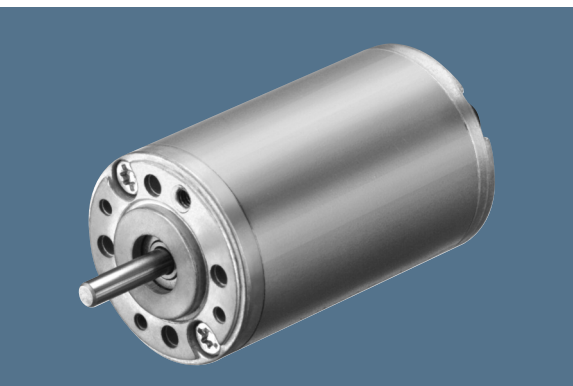


BCI-Motor

BCI 42.25



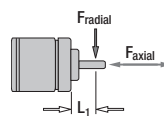
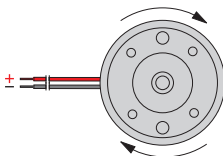
- Gleichstrommotor mit Permanentmagneten aus keramisch gebundenem Ferrit.
- Mechanische Kommutierung über 8-teiligen Kollektor.
- Geschlossenes Stahl-Motorgehäuse mit Zink-Druckguss-Lagerflanschen.
- Drehrichtung Rechts-/Linkslauf.
- Lebensdauer 3000 h bei Dauerbetrieb (S1).
- Isolierstoffklasse B.
- Schutzart IP 40, optional höher.

Nenndaten

Typ		BCI 42.25 A00	BCI 42.25 B00	BCI 42.25 C00	BCI 42.25 E00
Nennspannung (U_{BN})	V DC	12	24	40	60
Nendrehzahl (n_N)	min ⁻¹	3 300	3 300	3 300	3 300
Nennmoment (M_N)	mNm	38	38	38	38
Nennstrom (I_{BN})	A	1,90	0,96	0,55	0,36
Nennabgabeleistung (P_N)	W	13	13	13	13
Nennwirkungsgrad, ca. (η_N)	%	60	60	60	60
Leerlaufdrehzahl (n_L)	min ⁻¹	4 000	3 900	4 000	4 000
Leerlaufstrom (I_{BL})	A	0,30	0,19	0,11	0,07
Anlaufmoment (M_A)	mNm	200	190	240	240
Anlaufstrom (I_A)	A	7,6	4,0	2,6	1,7
Induzierte Spannung (U_{imax})	V/1000 min ⁻¹	2,74	5,5	9,15	13,7
Anschlusswiderstand (R_V)	Ohm	1,54	6,05	15,2	35
Anschlussinduktivität (L_V)	mH	2,2	8,9	25	56
Rotorträgheitsmoment (J_P)	kgm ² x 10 ⁻⁶	7,4	7,4	7,4	7,4
Wärmewiderstand (R_{th})	K/W	4,8	4,8	4,8	4,8
Schutzart		IP 40	IP 40	IP 40	IP 40
Zul. Umgebungstemp.bereich (T_U)	°C	0 ... +40	0 ... +40	0 ... +40	0 ... +40
Motormasse (m)	kg	0,4	0,4	0,4	0,4
Bestell-Nr.		931 4225 002	931 4225 001	931 4225 003	931 4225 004

Elektrischer Anschluss

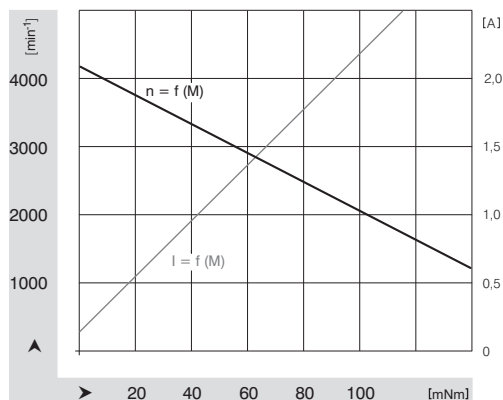
Drehrichtung auf Antriebswelle gesehen rechts
Kabellänge 300 ± 30 ab Motor
Kabelenden 7 ± 2 abisoliert und verzinkt



F_{axial} 30 N
 F_{radial} 60 N L_1 20 mm

Zul. Wellenbelastung bei Nendrehzahl und einer Lebensdauererwartung L_{10} von 3 000 h (bei T_U max. 40°C).

Motorkennlinien für 24 V



Sacklochbohrungen für gewindeformende Schrauben nach DIN 7500

