

frontseitige Befestigung screw attachment from the front

Tastergehäuse

Für frontseitige Befestigung.

Werkstoff und Oberfläche:

Gehäuse und Endkappen aus Edelstahl, Werkstoff-Nr. 1.4301. Oberfläche gestrahlt und elektrolytisch.

Funktionselemente:

Je nach Typ mit Drucktaster oder Not-Halt.

Anschluss A:

Stecker M12 x 1 aus der Anschraubfläche herausgeführt.

Anschluss B:

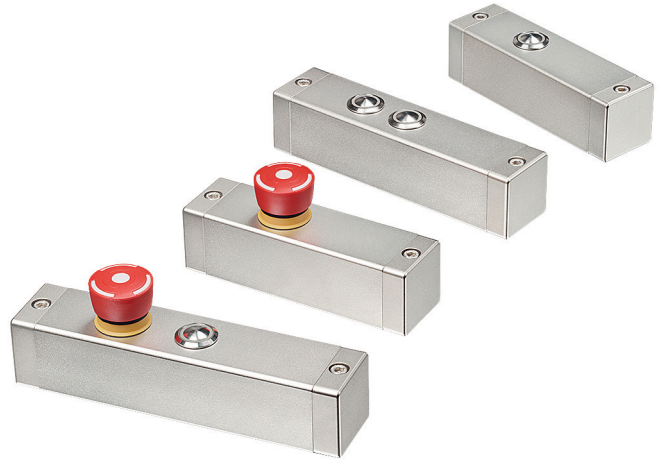
Anschlussleitung 10 m aus der Anschraubfläche herausgeführt.

Schutzart:

IP 65 (für Ausführung A bei aufgeschraubter Kupplung).

Hinweis:

Auf Anfrage sind kundenspezifische Varianten möglich.



Switch Housing

For screw attachment from the front.

Material and surface:

Housing and end caps made of stainless steel, material no. 1.4301. Blasted surface and electropolished.

Function elements:

Depending on the type with push button or emergency stop.

Connection A:

Plug M12 x 1 out of the attachment face.

Connection B:

Connection Cable 10 m out of the attachment face.

Protection class:

IP 65 (for version A with screwed coupling).

Note:

On request customized variants are possible.

Anschluss / Connection



A Stecker Plug	B Kabel Cable
	
Bestell-Nr. Order no.	Bestell-Nr. Order no.

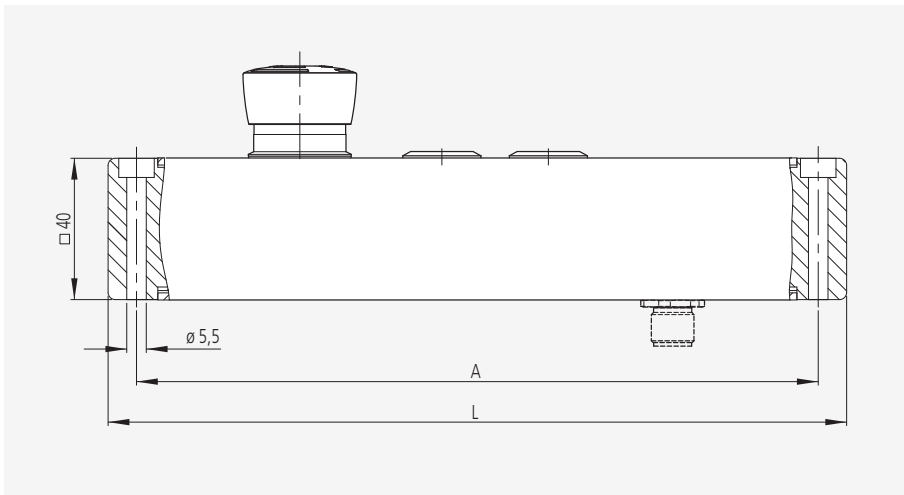
Typ	A	L	Bestell-Nr. Order no.	Bestell-Nr. Order no.
TG-01 1 Drucktaster 1 push button	120	136	TG-01S.F120.36	TG-01K.F120.36
TG-02 2 Drucktaster 2 push buttons	150	166	TG-02S.F150.36	TG-02K.F150.36
TG-20 Not-Halt Emergency stop	120	136	TG-20S.F120.36	TG-20K.F120.36
TG-04 Not-Halt + 1 Drucktaster Emergency stop + 1 push buttons	160	176	TG-04S.F160.36	TG-04K.F160.36
TG-05 Not-Halt + 2 Drucktaster Emergency stop + 2 push buttons	190	206	TG-05S.F190.36	TG-05K.F190.36

Griff-Zubehör / Handle accessories

Kupplung mit Leitung / Coupling with cable
8-polig / 8-pole 12-polig / 12-pole
(M12 x 1) (M12 x 1)

Bestell-Nr. Order no. Bestell-Nr. Order no.

	10 m	FZ-KS.G08.10	FZ-KS.G12.10
	10 m	FZ-KS.W08.10	FZ-KS.W12.10



Technische Daten / Technical data

Typ	TG-01	TG-02	TG-20	TG-04	TG-05
Not-Halt (2 Öffner) Emergency stop (2 NC contacts)	-	-	WH(1) GN(3) BN(2) YE(4)	BN(1) WH(3) BU(2) GN(4)	BN(1) WH(3) BU(2) GN(4)
Drucktaster 1 LED grün (Wechsler) Push button 1 LED green (change-over contact)	LED GY(5) WH(1) GN(3) grün green PK(6) BN(2)	LED GY(5) WH(1) GN(3) grün green PK(6) BN(2)	-	LED RD(9) PK(5) BK(7) grün green VT(10) YE(6)	LED RD(9) PK(5) BK(7) grün green VT(10) YE(6)
Drucktaster 2 LED rot (Schließer) Push button 2 LED red (NO contact)	-	YE(4) BU(7) LED rot red PK(6) RD(8)	-	-	GY(8) GY/PK(11) LED rot red VT(10) RD/BU(12)
Not-Halt Emergency stop	1-42 V AC/DC max. 100 mA				
Drucktaster Push button	24 V AC/DC max. 1 A				
Betriebsspannung LED Operating voltage LED	24 V DC (12 V optional)				
Anschlussart Connection type	8-polig / 8-pole M12 x 1			12-polig / 12-pole M12 x 1	
Steckerbelegung (Ansicht Steckerseite) Connector assignment (Plug side view)					
Montageöffnung Mounting cutout					