

Frontplatten Griffleisten F

Universell einsetzbare Griffleisten für Teilfrontplatten im Rastermaß 5,08 mm = 1 TE (Teilungseinheit).

Werkstoff und Oberfläche:

Aluminiumprofil AlMgSi 0,5; gleitgeschliffen, mattiert und naturfarben oder schwarz eloxiert.

Montagehinweise:

Alle Typen der Frontplatten-Griffleisten F2-F5 haben eine Kreuznut für M2,5 passend für Schraubenköpfe nach DIN 933 bzw. Muttern nach DIN 439, 562 und 934, passend zu der genormten Kartenwinkel-Befestigung.

Tragkraft:

min. 100 N.

Zubehör:

Für die Griffleisten liefern wir auf Wunsch Vierkantmuttern. Für den Grifftyp F3 sind Bezeichnungs- und Transparenstreifen erhältlich.

Front Panel Ledge Handles F

Universal ledge handles for sectional front panels in grid scale 5.08 mm = 1 TE (unit of grid division).

Material and surface:

Profiled aluminium AlMgSi 0.5; vibration ground, anodized with a matte finish in natural colour or black.

Mounting remarks:

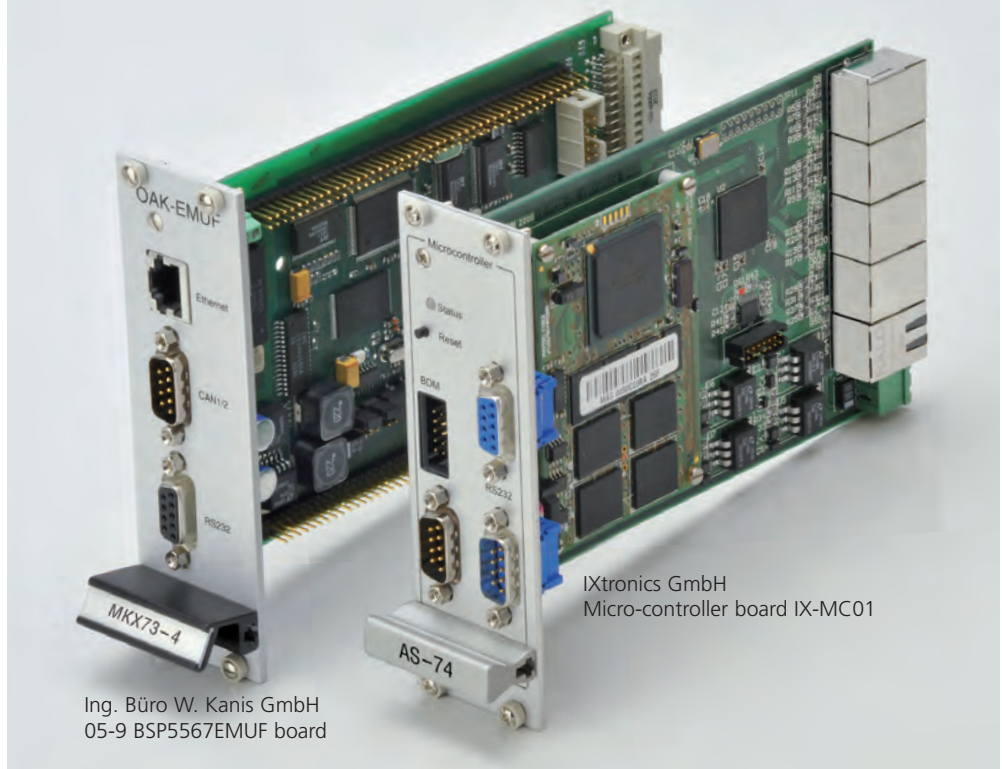
All types of front panel handle strips F2-F5 have a cross slot for M2,5 suitable for screw heads in accordance with DIN 933 or nuts as per DIN 935, 562 and 934, to suit the standard angular fixture for cards.

Stress resistance:

min. 100 N.

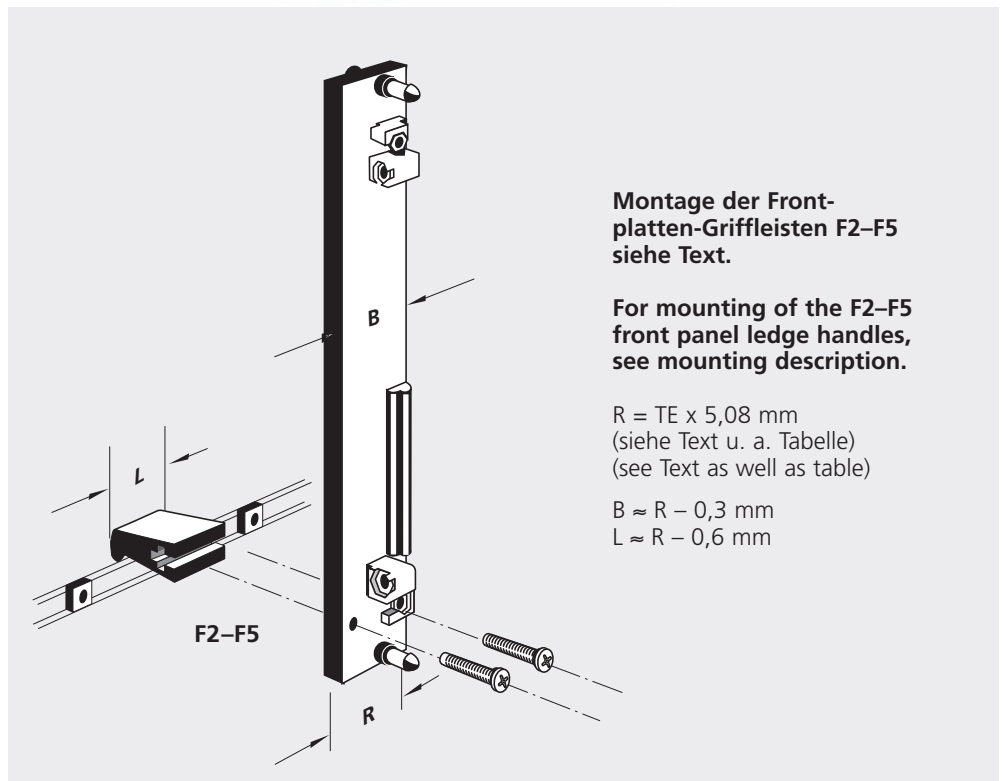
Accessories:

For the handle strips we supply square nuts on request. For the handle type F3 labelling and transparent strips are available.



Ing. Büro W. Kanis GmbH
05-9 BSP5567EMUF board

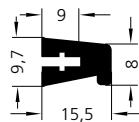
IXtronics GmbH
Micro-controller board IX-MC01



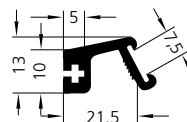
TE = Teilungs-Einheit
(Rastermaß 5,08 mm)
TE = Unit of grid division
(grid scale 5.08 mm)

Rasterbreite Grifflänge Eloxal-Farbe
Grid width Handle Anodizing
(TE x 5,08) length colour

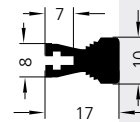
Typ F2



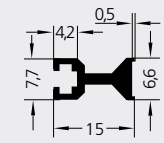
Typ F3



Typ F4



Typ F5



TE	R	L		Bestell-Nr. Order no.	Bestell-Nr. Order no.	Bestell-Nr. Order no.	Bestell-Nr. Order no.
3	15,24	14,6	natur / natural schwarz / black	F2-03.014.01 F2-03.014.04	F3-03.014.01 F3-03.014.04	F4-03.014.01 F4-03.014.04	F5-03.014.01 F5-03.014.04
4	20,32	19,7	natur / natural schwarz / black	F2-04.019.01 F2-04.019.04	F3-04.019.01 F3-04.019.04	F4-04.019.01 F4-04.019.04	F5-04.019.01 F5-04.019.04
5	25,40	24,8	natur / natural schwarz / black	F2-05.024.01 F2-05.024.04	F3-05.024.01 F3-05.024.04	F4-05.024.01 F4-05.024.04	F5-05.024.01 F5-05.024.04
6	30,48	29,9	natur / natural schwarz / black	F2-06.029.01 F2-06.029.04	F3-06.029.01 F3-06.029.04	F4-06.029.01 F4-06.029.04	F5-06.029.01 F5-06.029.04
8	40,64	40,0	natur / natural schwarz / black	F2-08.040.01 F2-08.040.04	F3-08.040.01 F3-08.040.04	F4-08.040.01 F4-08.040.04	F5-08.040.01 F5-08.040.04
12	60,96	60,3	natur / natural schwarz / black	F2-12.060.01 F2-12.060.04	F3-12.060.01 F3-12.060.04	F4-12.060.01 F4-12.060.04	F5-12.060.01 F5-12.060.04
14	71,12	70,5	natur / natural schwarz / black	F2-14.070.01 F2-14.070.04	F3-14.070.01 F3-14.070.04	F4-14.070.01 F4-14.070.04	F5-14.070.01 F5-14.070.04
20	101,60	101,0	natur / natural schwarz / black	F2-20.101.01 F2-20.101.04	F3-20.101.01 F3-20.101.04	F4-20.101.01 F4-20.101.04	F5-20.101.01 F5-20.101.04
42	213,36	212,6	natur / natural schwarz / black	F2-42.212.01 F2-42.212.04	F3-42.212.01 F3-42.212.04	F4-42.212.01 F4-42.212.04	F5-42.212.01 F5-42.212.04
60	304,80	304,1	natur / natural schwarz / black	F2-60.304.01 F2-60.304.04	F3-60.304.01 F3-60.304.04	F4-60.304.01 F4-60.304.04	F5-60.304.01 F5-60.304.04
84	426,72	426,0	natur / natural schwarz / black	F2-84.426.01 F2-84.426.04	F3-84.426.01 F3-84.426.04	F4-84.426.01 F4-84.426.04	F5-84.426.01 F5-84.426.04
Profilleisten, 1 m Ledge profile, 1 m			natur / natural schwarz / black	F2-01.000.01 F2-01.000.04	F3-01.000.01 F3-01.000.04	F4-01.000.01 F4-01.000.04	F5-01.000.01 F5-01.000.04

Anmerkung:

Die Sägeschnitt- bzw. Stanzbreite "B" der Frontplatten (s. Abb.) ist üblicherweise ca. 0,3 mm (DIN-Empfehlung 0,34 mm) schmaler als die Rasterbreite "R" (s. Abb.). (R = TE x 5,08 mm).

Sonderausführungen:

Beliebige andere Griffhöhen auf Anfrage.

Note:

The finished cut of the front panel width "B" (see illustration) is normally approx. 0.3 mm narrower (by DIN recommendation 0.34) than the grid width "R" (see illustration). (R = TE x 5.08 mm).

Special versions:

Any other handle lengths available upon request.

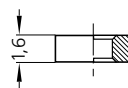
F3 Zubehör / F3 accessories

**Bezeichnungs-Streifen, weiß
Letterings strips, white**

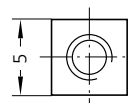
**Transparent-Streifen
Transparent strips**

TE	Bestell-Nr. Order no.	Streifen pro Packung Strips per pack	Bestell-Nr. Order no.	Streifen pro Packung Strips per pack
3	BS-03.014.91	325	TS-03.014.80	100
4	BS-04.019.91	250	TS-04.019.80	100
5	BS-05.024.91	200	TS-05.024.80	100
6	BS-06.029.91	150	TS-06.029.80	100
8	BS-08.040.91	125	TS-08.040.80	100
12-88	BS-00.500.91	10	TS-00.500.80	10

Vierkantmutter für Griffleisten F2-F5 schwarz verzinkt, Pack. à 100 Stück



Square nuts for handle ledges F2-F5 black galvanized, pack of 100 each



Bestell-Nr.
Order no.

MV-25.000.26