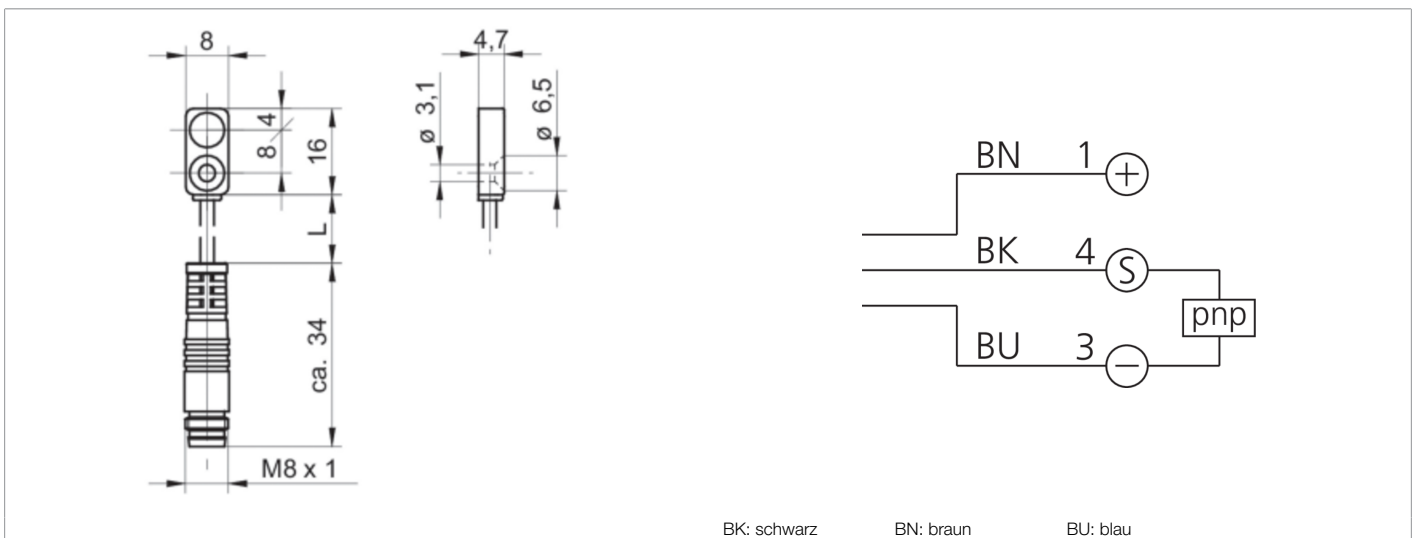
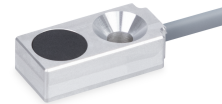




214776
INQ-R08/16M-B02PS-0.2TC
Induktiver Näherungssensor

- Ultrakompaktes Design
- Aktive Fläche auf der Oberseite
- Schraubmontage



Funktion



Technische Daten (typ.)

+20°C, 24 V DC

Elektrische Merkmale

Betriebsspannung	10 ... 30 V DC
Eigenstromaufnahme	< 10 mA

Mechanische Merkmale

Einbauart	bündig
Gehäuseabmaße	8 x 16 mm
Gehäuselänge	16 mm
Gehäusehöhe	4,7 mm
Gehäusebreite	8 mm
Gehäusematerial	Aluminium
Material Kabel	PVC

Zertifizierungen, Zulassungen

Schutzklasse	III, Betrieb an Schutzkleinspannung
--------------	-------------------------------------

Allgemeine Merkmale

Funktionsprinzip	Induktiv
Auswertung	digital
Bauform	Quader
Besonderheiten	Zweifacher Schaltabstand



214776

INQ-R08/16M-B02PS-0.2TC

Induktiver Näherungssensor

Technische Daten (typ.)

+20°C, 24 V DC

Produktserie

INQ Quader Bauform

Ausgang, Eingang, Schnittstelle

Schaltausgang

pnp, 200 mA, NO

Spannungsfall (max.)

1,5 V

Erfassungsbereich, Messbereich, Toleranzgrenzen

Schaltabstand (SN)

2 mm

Schalthysterese (max.)

< 15 %

Zeitverhalten

Schaltfrequenz

1000 Hz

Umgebungsbedingungen

Umgebungstemperatur Betrieb

-25 ... +70 °C

Schutzart

IP 67

Elektrischer Anschluss

Anschluss

Pigtail, 0,2 m, M8, 3-polig, A-kodiert

Weitere Informationen / Zubehör

<https://www.di-soric.com/214776>